



Город Кострома

Актуализированная на 2026 год схема теплоснабжения города Костромы до 2035 года

Книга 2. Обосновывающие материалы.

**ГЛАВА 2. СУЩЕСТВУЮЩЕЕ И ПЕРСПЕКТИВНОЕ ПОТРЕБЛЕНИЕ
ТЕПЛОВОЙ ЭНЕРГИИ НА ЦЕЛИ ТЕПЛОСНАБЖЕНИЯ**

2025 год

Содержание

1	Данные базового уровня потребления тепла на цели теплоснабжения (в т.ч. расчетная тепловая нагрузка на коллекторах источников тепловой энергии)	3
2	Прогнозы приростов площади строительных фондов, сгруппированные по расчетным элементам территориального деления и по зонам действия источников тепловой энергии с разделением объектов строительства на многоквартирные дома, индивидуальные жилые дома, общественные здания, производственные здания промышленных предприятий, на каждом этапе	6
3	Прогнозы перспективных удельных расходов тепловой энергии на отопление, вентиляцию и горячее водоснабжение, согласованных с требованиями к энергетической эффективности объектов теплоснабжения, устанавливаемых в соответствии с законодательством Российской Федерации	35
4	Прогнозы приростов объемов потребления тепловой энергии (мощности) и теплоносителя с разделением по видам теплоснабжения в каждом расчетном элементе территориального деления и в зоне действия каждого из существующих или предлагаемых для строительства источников тепловой энергии на каждом этапе	36
5	Прогнозы приростов объемов потребления тепловой энергии (мощности) и теплоносителя с разделением по видам теплоснабжения в расчетных элементах территориального деления и в зонах действия индивидуального теплоснабжения на каждом этапе	46
6	Прогнозы приростов объемов потребления тепловой энергии (мощности) и теплоносителя объектами, расположенными в производственных зонах, при условии возможных изменений производственных зон и их перепрофилирования и приростов объемов потребления тепловой энергии (мощности) производственными объектами с разделением по видам теплоснабжения и по видам теплоносителя (горячая вода и пар) в зоне действия каждого из существующих или предлагаемых для строительства источников тепловой энергии на каждом этапе	48
7	Актуализированный прогноз перспективной застройки относительно указанного в утвержденной схеме теплоснабжения прогноза перспективной застройки	48

1. Данные базового уровня потребления тепла на цели теплоснабжения (в том числе расчетная тепловая нагрузка на коллекторах источников тепловой энергии)

Данные базового уровня (тепловая нагрузка и потребление тепловой энергии в ретроспективном периоде) приведены в таблицах Ошибка! Текст указанного стиля в документе отсутствует..1 и Ошибка! Текст указанного стиля в документе отсутствует..2.

Таблица Ошибка! Текст указанного стиля в документе отсутствует..1 - Расчетные тепловые нагрузки абонентов, подключенных к системе централизованного теплоснабжения, по состоянию на 01.01.2025 г.

№ п/п	Наименование теплоисточника	Расчетная тепловая нагрузка конечных потребителей (без учета потерь тепловой энергии в тепловых сетях), Гкал/ч					
		Отопление	Вентиляция	ГВС _{ср}	ГВС _{макс}	технология в паре	сумма с учетом ГВС _{ср}
1	Костромская ТЭЦ-1	118,919	13,841	43,698	104,874	41,132	217,589
2	Костромская ТЭЦ-2	238,272	14,846	90,619	217,397	0,212	344,012
3	Районная котельная Р-2	21,447	6,156	13,133	31,519	0,000	40,736
	Итого по ТГК-2	378,638	34,843	147,45	353,79	41,344	602,337
4	Котельная ул. Беленогова, 18/1	0,9433	0,2290	0,8300	0,0000		2,0023
5	Котельная ул. Береговая, 45	7,6488	0,0000	1,7538	0,0000		9,4026
6	Котельная ул. Боровая, 4	7,3774	0,3140	4,5697	0,0000		12,5211
7	Котельная ул. Водяная, 95а	1,8000	0,0000	0,0000	0,0000		1,8000
8	Котельная ул. Вокзальная, 1	0,5260	0,0000	0,1170	0,0000		0,7340
9	Котельная пос. Волжский	1,8090	0,0000	0,4571	0,0000		10,0361
10	Котельная ул. Голубкова, 9а	4,9906	0,0000	0,9530	0,0000		5,9436
11	Котельная ул. 2-я Загородная, 40а	2,0636	0,0000	0,0000	0,0000		2,0636
12	Котельная Кинешемское шоссе, 72	0,8040	0,0000	0,2300	0,0000		1,0340
13	Котельная Кинешемское шоссе, 86	0,6865	0,0000	0,4410	0,0000		1,1275
14	Котел наружного размещения ул. Костромская, 48а	0,0610	0,0000	0,0000	0,0000		0,0610
15	Котельная ул. Машиностроителей, 5 стр.1	3,4493	0,0000	3,3620	0,0000		6,8113
16	Котельная ул. Машиностроителей, 6	1,3120	0,0000	0,8410	0,0000		2,1530
17	Котельная п. Новый, 15	4,6101	0,0000	5,0370	0,0000		9,6471
18	Котельная ул. Партизанская, 37 стр.1	0,2580	0,0000	0,0000	0,0000		0,2580
19	Котельная ул. Пастуховская, 37	14,9741	1,3038	8,6612	0,0000		24,9391
20	Котельная ул. Почтовая, 9	6,1619	0,0000	0,0000	0,0000		6,1619
21	Котельная ул. Просвещения, 22 стр.1	1,4080	0,0000	0,0000	0,0000		1,4080
22	Котельная ул. Советская, 22а	1,3005	0,0000	0,0000	0,0000		1,3005
23	Котельная ул. Солоница, 5	1,1028	0,0000	0,0000	0,0000		1,1028
24	Котельная ул. Сплавщиков, 4	0,4340	0,0000	0,2330	0,0000		0,6670
25	Котельная ул. Сутырина, 8	6,5934	0,0000	1,4841	0,0000		8,0775
26	Котельная п. Учхоза	0,5130	0,0000	0,0410	0,0000		0,5540
27	Котельная ул. Шагова, 205 стр.1	4,8150	0,5240	2,1298	0,0000		7,4688
28	Котельная ул. Московская, 105	56,5702	1,1300	29,0915	0,0000		86,8917
29	Котельная ул. Советская, 122а	4,5203	0,1106	0,0000	0,0000		4,6309
30	Котельная п. Санаторий Костромской	0,9026	0,0000	0,2341	0,0000		1,1367
31	Котельная ул. Вокзальная, 56	0,3180	0,0000	0,1010	0,0000		0,4190
32	БМК-0,35 МВт для ж.д.1,3	0,1910	0,0000	0,1000	0,0000		0,2910
33	БМК-0,25 МВт для ж.д.7,8,8а,8б	0,1803	0,0000	0,0000	0,0000		0,1803
34	Котельная ул. Лесная, 27 стр.1	2,9060	1,5290	0,4520	0,0000		4,8870
35	АИТ ул. Бульварная, 6	0,3200	0,1900	0,0800	0,0000		0,5900
36	АИТ ул. Линейная, 5	0,0920	0,0000	0,0330	0,0000		0,1250

№ п/п	Наименование теплоисточника	Расчетная тепловая нагрузка конечных потребителей (без учета потерь тепловой энергии в тепловых сетях), Гкал/ч					
		Отоплени е	Вентиля ция	ГВС _{ср}	ГВС _{макс}	техноло гия в паре	сумма с учетом ГВС _{ср}
37	АИТ пр. Речной, 72	0,0655	0,0000	0,0000	0,0000		0,0655
38	АИТ пр. Речной, 145	0,0905	0,0475	0,0963	0,0000		0,2343
39	АИТ ул. Профсоюзная, 12в	0,2170	0,0780	0,2160	0,0000		0,5110
40	Котельная ул. Никитская, 47в	25,1127	0,9016	13,8992	0,0000		39,9135
41	БМК Военный городок-1, 12	0,5688					0,5688
42	АИТ ул. Шарьинская, 45	0,5781					0,5781
43	АИТ ул. Кителинская, 15	0,5806					0,5806
44	АИТ пр. Речной, 143	1,4414					1,4414
45	ул. Даремская, 2	0,4230	0,8460	0,2075	0,0000		1,4765
46	ул. Профсоюзная, 50а	1,2600					1,2600
47	ул. Ленина, 154	0,3081					0,3081
	мр-н Венеция, 11*	0,4410					0,4410
	б-р Маршала Василевского, 4*	0,2808					0,2808
	ул. Профсоюзная, 50*	0,2364					0,2364
	Итого по МУП г. Костромы «Городские сети2	173,2466	7,2035	75,6512			264,3222
	Котельная ул. Костромская, 99	9,296	0,0000	1,181	2,8344	1,426	15,278
	БМК Черноречье, 20а	10,695	0,0000	0,37	0,888	0,0000	11,065
	Всего по ГО г. Кострома	571,8756	42,0465	224,6522	357,5124	45,0664	868,0852

Таблица Ошибка! Текст указанного стиля в документе отсутствует..2 -
Потребление тепловой энергии потребителями систем теплоснабжения в городском
округе, за 2024 год актуализации схемы теплоснабжения

№ п/п	Наименование теплоисточника	Реализация тепловой энергии потребителям, Гкал		
		Всего	в том числе	
			на отопление и вентиляцию	на нужды ГВС
1	Костромская ТЭЦ-1	507053,4	427 158,9	79 894,5
2	Костромская ТЭЦ-2	776513,3	607 882,0	168 631,3
3	Районная котельная РК-2	105614,5	75 691,0	29 923,5
4	Береговая, 45а	15970,7	14424,0	1546,6
5	Котельная улица Боровая, 4	18961,1	18961,1	0,0
6	Котельная улица Водяная, 95а	3128,2	3128,2	0,0
7	БМК городок Военный 1-й, 12	1159,7	1159,7	0,0
8	Котельная поселок Волжский	5838,9	5774,7	64,2
9	Котельная улица Голубкова, 9а	10293,1	8027,1	2266,0
10	Котельная улица 2-я Загородная, 40а	3862,4	3862,4	0,0
11	Котельная шоссе Кинешемское, 72	2522,2	1740,5	781,5
12	Котельная шоссе Кинешемское, 86	2475,4	1630,2	845,1
13	КНР улица Костромская, 48а	140,1	140,1	0,0
14	Котельная улица Машиностроителей, 5 стр.1	8293,9	5090,6	3203,3
15	Котельная улица Машиностроителей, 6	3237,5	2013,3	1224,2
16	Котельная поселок Новый, 15	10640,4	6680,5	3960,0
17	Котельная улица Партизанская, 37 стр.1	553,3	553,3	0,0
18	Котельная улица Пастуховская, 37	30384,0	24844,2	5539,7
19	Котельная улица Почтовая, 9	12453,3	12453,3	0,0

20	Котельная улица Просвещения, 22 стр.1	1977,4	1977,4	0,0
21	Котельная улица Советская, 22а	2201,4	2201,4	0,0
22	Котельная улица Солоница, 5	2380,1	2380,1	0,0
№ п/п	Наименование теплоисточника	Реализация тепловой энергии потребителям, Гкал		
		Всего	в том числе	
			на отопление и вентиляцию	на нужды ГВС
23	Котельная улица Сплавщиков, 4	1056,1	991,0	65,0
24	Котельная улица Сутырина, 8	16366,2	10365,6	6000,6
25	Котельная поселок Учхоза	1582,4	1500,0	82,3
26	Котельная улица Шагова, 205 стр.1	11280,7	6975,6	4305,1
27	Котельная улица Московская, 105	103371,4	103371,4	0,0
28	Котельная улица Советская, 122а	7855,5	7855,5	0,0
29	Котельная улица Вокзальная, 56	390,8	282,9	107,8
30	БМК-0,35 МВт для ж.д.1,3 по ул. Красная Байдарка	437,4	437,4	0,0
31	БМК-0,25 МВт для ж.д.7,8,8а,8б по ул. Красная Байдарка	450,0	450,0	0,0
32	Котельная улица Лесная, 27 стр.1	5624,3	5624,3	0,0
33	Котельная улица Никитская, 47в	60167,9	54360,2	5807,7
34	Котельная улица Вокзальная, 1	1202,9	1162,2	40,7
35	АИТ улица Бульварная, 6	519,0	519,0	0,0
36	АИТ улица Линейная, 5	556,6	556,6	0,0
37	АИТ проспект Речной, 72	123,8	123,8	0,0
38	АИТ проспект Речной, 145	298,0	298,0	0,0
39	АИТ улица Профсоюзная, 12в	1029,1	1029,1	0,0
40	АИТ улица Шарьинская, 45	919,3	919,3	0,0
41	АИТ улица Кितिцынская, 15	663,5	663,5	0,0
42	АИТ проспект Речной, 143	1296,7	1296,7	0,0
43	Котельная улица Костромская, 99	14068,6	13271,1	797,5
44	БМК микрорайон Черноречье, 20а	19827,6	19235,0	592,6
45	Котельная Санаторий «Костромской»	1607,6	1399,0	208,6
46	Котельная улица Беленогова Юрия, 18/1	2349,6	2167,8	181,8
47	БМК улица Ленина, 154	417,9	307,1	110,8
48	Профсоюзная, 50а	621,4	621,4	0
49	Даремская, 2	537,9	537,9	0

2. Прогнозы приростов площади строительных фондов, сгруппированные по расчетным элементам территориального деления и по зонам действия источников тепловой энергии с разделением объектов строительства на многоквартирные дома, индивидуальные жилые дома, общественные здания, производственные здания промышленных предприятий, на каждом этапе

В качестве расчетных элементов территориального деления в схеме теплоснабжения приняты кадастровые кварталы.

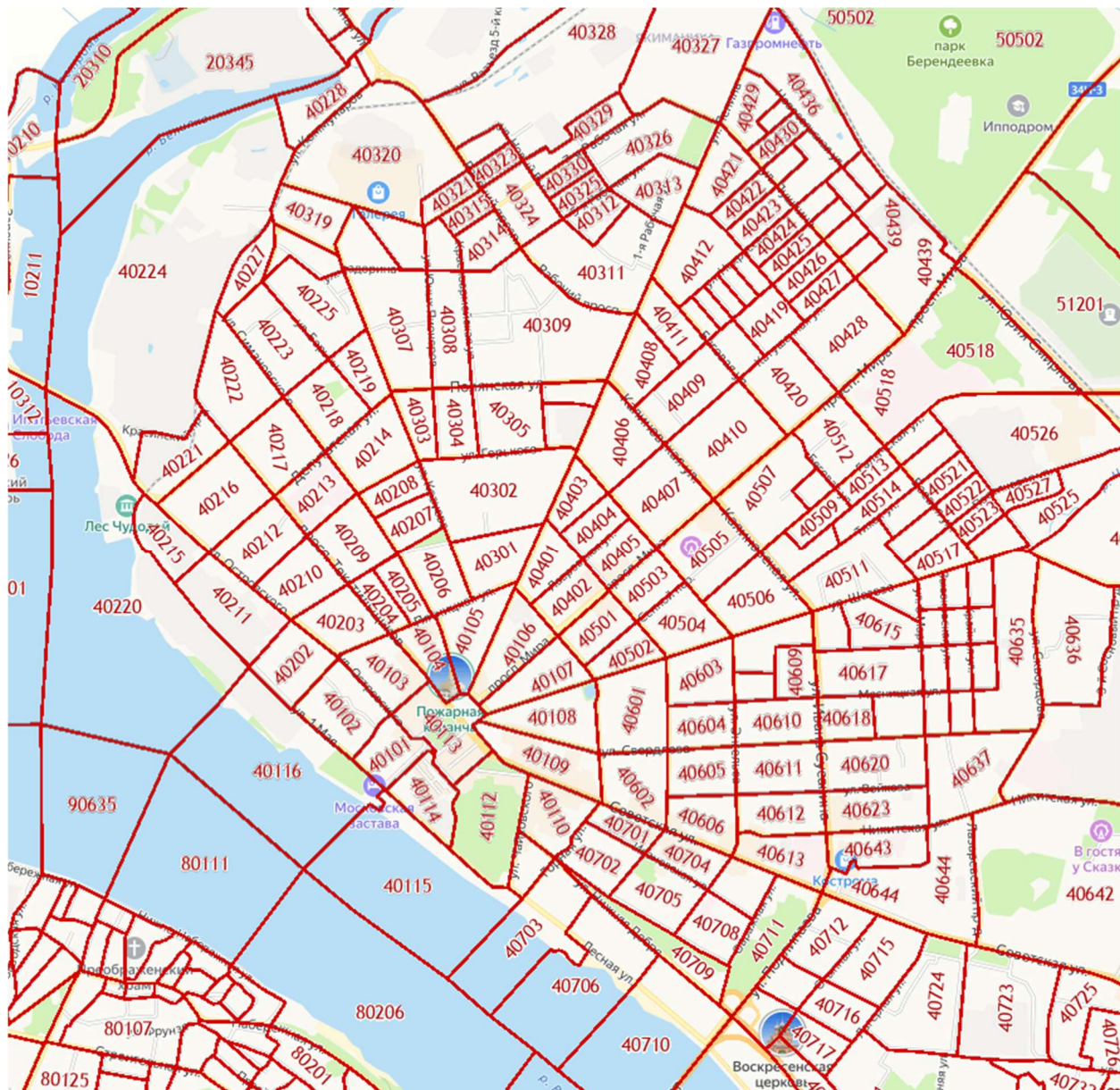


Рисунок **Ошибка! Текст указанного стиля в документе отсутствует..1** – Деление территории г. Костромы с использованием кадастровых

Динамика численности населения за последние 10 лет, представленная в таблице **Ошибка! Текст указанного стиля в документе отсутствует..3**, принята по данным Федеральной службы государственной статистики (<http://www.gks.ru/>)

Таблица **Ошибка! Текст указанного стиля в документе отсутствует..3** - Изменение численности населения муниципального образования за последние 10 лет

Наименование	Численность населения (к окончанию года), тыс. чел.										
	2014	2015	2016	2017	2018	2019	2020	2021	2022	2023	2024
Фактическая численность населения	276,1	276,7	277,6	277,3	276,1	276,9	267,5	266,7	266,0	265,8	265,0
ИТОГО прирост (+)/убыль (-) по сравнению с предыдущим годом, %	-	0,22	0,35	-0,13	-0,44	0,31	-3,41	-0,28	-0,29	-0,07	-0,3
ИТОГО прирост (+)/убыль (-) с 2014, %	-	0,22	0,56	0,43	-0,01	0,30	-3,12	-3,39	-3,67	-3,74	-4,2

За последние 10 лет численность населения города снизилась на 26,7 тыс. чел (-5,45%).



Рисунок **Ошибка! Текст указанного стиля в документе отсутствует..2** – Динамика численности населения г. Костромы

Динамика изменения площадей строительных фондов представлена в таблице **Ошибка! Текст указанного стиля в документе отсутствует..4**.

Таблица **Ошибка! Текст указанного стиля в документе отсутствует..4** - Сведения о движении строительных фондов в городском округе

Параметр	Значение на конец 2023 г., тыс. м ²
Общая отапливаемая площадь строительных фондов на начало года	нет данных
Прибыло общей отапливаемой площади, в том числе:	203,1

Параметр	Значение на конец 2023 г., тыс. м ²
новое строительство, в т.ч.:	203,1
многоквартирные жилые здания	133,1
общественно-деловая застройка	1,2
индивидуальная жилищная застройка	68,9
Выбыло общей отапливаемой площади	0,0
Общая отапливаемая площадь на конец года	нет данных

Изменение среднегодовой численности населения г. Кострома за последние 10 лет составляет -11,7 тыс. чел., или -4,2%.

Принимая во внимание аномальную убыль численности населения в период 2019-2020 гг., а также демографическую политику Российской Федерации, целями которой являются стабилизация численности населения и создание условий для его роста, проектом Схемы теплоснабжения предусмотрено, что численность населения на расчетный период (до 2035 г.) сохранится на текущем уровне.

Прогноз прироста площадей строительных фондов, потребления тепловой мощности и энергии составлен на основании реестра перспективных потребителей, приведенного в таблице Ошибка! Текст указанного стиля в документе отсутствует..5.

Целевые показатели по площадям строительных фондов представлены на рисунках Ошибка! Текст указанного стиля в документе отсутствует..3 и Ошибка! Текст указанного стиля в документе отсутствует..4.

Таблица **Ошибка! Текст указанного стиля в документе отсутствует..5** – Перечень перспективных потребителей тепловой энергии

№ п/п	Название объекта	Адресная привязка	РЭТД	Источник тепловой энергии	Год ввода	Подключенная тепловая нагрузка, Гкал/ч					
						O+B	ГВС (ср.)	ГВС (макс.)	технология	сумма с учетом ср. ГВС	сумма с учетом макс. ГВС
1	Здание дошкольной образовательной организации на 70 мест (совмещенный с начальной школой)	в районе поселка Волжский, земельный участок с кадастровым номером 44:27:030101:5386	44:27:030101	Автономное теплоснабжение	2025	0,066	0,004	0,009	0,000	0,070	0,075
2	Здание дошкольной образовательной организации на 280 мест	в районе улицы Волгоградской	44:27:030101	Автономное теплоснабжение	2025	0,263	0,015	0,036	0,000	0,278	0,299
3	Здание дошкольной образовательной организации на 250 мест	в районе улица Солигаличской	44:27:030101	Автономное теплоснабжение	2026	0,235	0,013	0,032	0,000	0,249	0,267
4	Здание организации дополнительного образования на 40 мест (здание детского дошкольного учреждения дополнительного и специального образования)	в районе поселка Волжского	44:27:020111	Автономное теплоснабжение	2026	0,038	0,002	0,005	0,000	0,040	0,043
5	Здание дошкольной образовательной организации на 90 мест	в районе улицы Героев	44:27:030101	Автономное теплоснабжение	2027	0,085	0,005	0,012	0,000	0,089	0,096
6	Здание дошкольной образовательной организации на 90 мест	улица Владимира Люсина	44:27:030101	Автономное теплоснабжение	2027	0,085	0,005	0,012	0,000	0,089	0,096
7	Здание дошкольной образовательной организации на 130 мест	улица Растопчина, в районе дома №42	44:27:020209	Автономное теплоснабжение	2028	0,102	0,007	0,017	0,000	0,109	0,119
8	Здание дошкольной образовательной организации	улица Физкультурная, в районе дома №24	44:27:020301	Автономное теплоснабжение	2028	0,118	0,008	0,019	0,000	0,126	0,137
9	Здание дошкольной образовательной организации на 140 мест	улица Линейная, 5	44:27:020313	АИТ улица Линейная, 5	2029	0,110	0,007	0,018	0,000	0,117	0,128
10	Здание дошкольной образовательной организации на 180-200 мест	Некрасовское шоссе, 44	44:27:010101	Котельная улица Береговая, 45	2029	0,157	0,011	0,026	0,000	0,167	0,182

№ п/п	Название объекта	Адресная привязка	РЭТД	Источник тепловой энергии	Год ввода	Подключенная тепловая нагрузка, Гкал/ч					
						О+В	ГВС (ср.)	ГВС (макс.)	технология	сумма с учетом ср. ГВС	сумма с учетом макс. ГВС
11	Здание дошкольной образовательной организации на 95 мест	улица Береговая, 55	44:27:010114	Автономное теплоснабжение	2030	0,074	0,005	0,012	0,000	0,080	0,087
12	Здание дошкольной образовательной организации на 140 мест	улица Ленина, 146	44:27:050502	Автономное теплоснабжение	2030	0,180	0,116	0,278	0,000	0,296	0,458
13	Здание дошкольной образовательной организации на 190 мест	улица Новосельская, 59	44:27:040429	Костромская ТЭЦ-1	2031	0,149	0,010	0,024	0,000	0,159	0,173
14	Здание дошкольной образовательной организации на 400 мест	улица Рабочая 7-я, 41	44:27:040329	Костромская ТЭЦ-1	2031	0,314	0,021	0,051	0,000	0,335	0,365
15	Здание дошкольной образовательной организации на 400 мест	улица Рабочая 7-я	44:27:040329	Костромская ТЭЦ-1	2032	0,314	0,021	0,051	0,000	0,335	0,365
16	Здание дошкольной образовательной организации на 140 мест	улица Рабочая 1-я, 19а	44:27:040313	Костромская ТЭЦ-1	2032	0,110	0,007	0,018	0,000	0,117	0,128
17	Здание дошкольной образовательной организации	квартал, ограниченный улицами Красноармейской, Полянской, Новополянской, Горького	44:27:040305	Костромская ТЭЦ-1	2033	0,118	0,008	0,019	0,000	0,126	0,137
18	Здание дошкольной образовательной организации на 280 мест	улица Мясницкая, 11а	44:27:040603	Костромская ТЭЦ-2	2033	0,220	0,015	0,036	0,000	0,234	0,255
19	Здание дошкольной образовательной организации на 350 мест	улица Свердлова, 51а	44:27:040604	Костромская ТЭЦ-2	2034	0,274	0,019	0,045	0,000	0,293	0,319
20	Здание дошкольной образовательной организации на 280 мест	улица Смоленская, 23а	44:27:040605	Костромская ТЭЦ-2	2034	0,220	0,015	0,036	0,000	0,234	0,255
21	Здание дошкольной образовательной организации на 280 мест	улица Мясницкая, 42	44:27:040610	Костромская ТЭЦ-2	2035	0,220	0,015	0,036	0,000	0,234	0,255
22	Здание дошкольной образовательной организации	в районе переулка Солнечного	44:27:040620	Костромская ТЭЦ-2	2035	0,118	0,008	0,019	0,000	0,126	0,137

№ п/п	Название объекта	Адресная привязка	РЭТД	Источник тепловой энергии	Год ввода	Подключенная тепловая нагрузка, Гкал/ч					
						О+В	ГВС (ср.)	ГВС (макс.)	техноло гия	сумма с учетом ср. ГВС	сумма с учетом макс. ГВС
23	Здание дошкольной образовательной организации на 350 мест	проезд Сосновый 2-й, 18	44:27:040636	Котельная, ул. Никитская, 47в	2025	0,329	0,019	0,045	0,000	0,348	0,374
24	Здание дошкольной образовательной организации	улица Димитрова, 5	44:27:070218	Костромская ТЭЦ-2	2025	0,141	0,008	0,019	0,000	0,149	0,160
25	Здание дошкольной образовательной организации на 70 мест	улица Новоселов, 26	44:27:070234	Костромская ТЭЦ-2	2026	0,066	0,004	0,009	0,000	0,070	0,075
26	Здание дошкольной образовательной организации	улица Индустриальная, в районе дома №32	44:27:070209	Костромская ТЭЦ-2	2026	0,141	0,008	0,019	0,000	0,149	0,160
27	Здание дошкольной образовательной организации на 350 мест	планируемый район к юго-западу от парка Победы	44:27:070709	Костромская ТЭЦ-2	2027	0,329	0,019	0,045	0,000	0,348	0,374
28	Здание дошкольной образовательной организации на 350 мест	планируемый район к юго-западу от парка Победы	44:27:070709	Костромская ТЭЦ-2	2027	0,329	0,019	0,045	0,000	0,348	0,374
29	Здание дошкольной образовательной организации на 120 мест	в районе улицы Жужелинской	44:27:070409	Костромская ТЭЦ-2	2028	0,094	0,006	0,015	0,000	0,100	0,109
30	Здание дошкольной образовательной организации на 95 мест	бульвар Маршала Васильевского	44:27:080303	Автономное теплоснабжение	2028	0,074	0,005	0,012	0,000	0,080	0,087
31	Здание дошкольной образовательной организации	проезд Студенческий, 23а	44:27:080609	Котельная улица Московская, 105	2029	0,118	0,008	0,019	0,000	0,126	0,137
32	Здание дошкольной образовательной организации на 320 мест	в районе улицы Олега Юрасова	44:27:080610	Котельная улица Московская, 105	2029	0,251	0,017	0,041	0,000	0,268	0,292
33	Здание дошкольной образовательной организации на 120 мест	в районе улицы Олега Юрасова	44:27:080610	Котельная улица Московская, 105	2030	0,094	0,006	0,015	0,000	0,100	0,109
34	Здание дошкольной образовательной организации на 120 мест	в районе улицы Олега Юрасова	44:27:080610	Котельная улица Московская, 105	2030	0,094	0,006	0,015	0,000	0,100	0,109
35	Здание дошкольной образовательной организации	в районе пересечения улиц Магистральной и Олега Юрасова	44:27:080610	Котельная улица Московская, 105	2031	0,118	0,008	0,019	0,000	0,126	0,137

№ п/п	Название объекта	Адресная привязка	РЭТД	Источник тепловой энергии	Год ввода	Подключенная тепловая нагрузка, Гкал/ч					
						О+В	ГВС (ср.)	ГВС (макс.)	технология	сумма с учетом ср. ГВС	сумма с учетом макс. ГВС
36	Здание дошкольной образовательной организации на 240 мест	проезд Южный, 1	44:27:080522	Котельная улица Московская, 105	2031	0,188	0,013	0,031	0,000	0,201	0,219
37	Здание дошкольной образовательной организации на 240 мест	Волгореченское шоссе	44:27:080612	Котельная улица Московская, 105	2032	0,188	0,013	0,031	0,000	0,201	0,219
38	Здание дошкольной образовательной организации на 240 мест	в районе пересечения улиц Магистральной и Московской	44:27:090704	Котельная улица Московская, 105	2032	0,188	0,013	0,031	0,000	0,201	0,219
39	Здание начальной общеобразовательной организации на 90 мест	в районе поселка Волжский земельный участок с кадастровым номером 44:27:030101:5386	44:27:030101	Автономное теплоснабжение	2034	0,071	0,005	0,012	0,000	0,075	0,082
40	Здание общеобразовательной организации на 1000 мест	проезд Нейский	44:27:030101	Автономное теплоснабжение	2035	0,742	0,014	0,033	0,000	0,755	0,775
41	Здание общеобразовательной организации на 400 мест	в районе улицы Героев	44:27:030101	Автономное теплоснабжение	2035	0,297	0,006	0,013	0,000	0,302	0,310
42	Здание воскресной школы	в районе поселка Волжского	44:27:020111	Автономное теплоснабжение	2025	0,141	0,008	0,019	0,000	0,149	0,160
43	Здание начальной школы с детским садом на 100 мест	в районе улицы Запрудня	44:27:020345	Костромская ТЭЦ-1	2025	0,089	0,001	0,003	0,000	0,090	0,092
44	Здание общеобразовательной организации на 825 мест	в районе улиц Новый Быт, Рабочая 7-я	44:27:040311	Костромская ТЭЦ-1	2026	0,734	0,011	0,027	0,000	0,745	0,761
45	Здание общеобразовательной организации на 1000 мест	улица Рабочая 5-я	44:27:040325	Костромская ТЭЦ-1	2026	0,890	0,014	0,033	0,000	0,904	0,923
46	Здание общеобразовательной организации	улица Мясницкая, 19а	44:27:040607	Костромская ТЭЦ-2	2027	0,133	0,002	0,005	0,000	0,136	0,138
47	Здание общеобразовательной организации на 1320 мест	улица Новоселов, 11	44:27:070231	Костромская ТЭЦ-2	2027	1,175	0,018	0,044	0,000	1,193	1,218
48	Здание общеобразовательной организации	планируемый район к юго-западу от парка Победы	44:27:070709	Костромская ТЭЦ-2	2028	0,111	0,002	0,005	0,000	0,113	0,116
49	Здание общеобразовательной организации на 1135 мест	улица Александра Зиновьева, 6	44:27:080522	Котельная улица Московская, 105	2028	0,842	0,016	0,037	0,000	0,857	0,879
50	Здание общеобразовательной организации на 982 мест	в районе улицы Радиозаводская и улицы Сергея Сухарева	44:27:000000	Автономное теплоснабжение	2029	0,728	0,014	0,032	0,000	0,742	0,761

№ п/п	Название объекта	Адресная привязка	РЭТД	Источник тепловой энергии	Год ввода	Подключенная тепловая нагрузка, Гкал/ч					
						О+В	ГВС (ср.)	ГВС (макс.)	техноло гия	сумма с учетом ср. ГВС	сумма с учетом макс. ГВС
51	Здание общеобразовательной организации на 660-1100 мест	в районе улицы Маршала Тимошенко	44:27:080608	Автономное теплоснабжение	2029	0,816	0,015	0,036	0,000	0,831	0,852
52	Здание общеобразовательной организации на 660-1100 мест	в районе улицы Маршала Тимошенко	44:27:080608	Автономное теплоснабжение	2030	0,816	0,015	0,036	0,000	0,831	0,852
53	Здание общеобразовательной организации на 825 мест	в районе пересечения улиц Магистральной, Московской	44:27:090802	Котельная улица Московская, 105	2030	0,612	0,011	0,027	0,000	0,623	0,639
54	Объект дополнительного образования с возможностью размещения объекта спорта	в районе дома №14 в микрорайоне Юбилейный	44:27:070704	Костромская ТЭЦ-2	2031	0,111	0,002	0,005	0,000	0,113	0,116
55	Объект спортивного назначения	в районе проезда Апраксинского	44:27:030101	Автономное теплоснабжение	2025	0,222	0,075	0,181	0,000	0,298	0,403
56	Объект спортивного назначения	в районе проезда Чухломского	44:27:030101	Автономное теплоснабжение	2026	0,222	0,075	0,181	0,000	0,298	0,403
57	Спортивная площадка	проезд Речной	44:27:020312	АИТ проспект Речной, 72	2027	0,222	0,075	0,181	0,000	0,298	0,403
58	Здание спортивно-оздоровительное с бассейном и объектом общественного питания	в районе поселка Волжский	44:27:020102	Автономное теплоснабжение	2028	0,185	0,075	0,181	0,000	0,261	0,366
59	Объект спорта	территория, ограниченная улицей Заречной до улицы Запрудня, улицей Запрудня, урезом воды реки Кострома	44:27:020345	Костромская ТЭЦ-1	2029	0,185	0,075	0,181	0,000	0,261	0,366
60	Объект спорта	проспект Мира, 157а	44:27:050502	Костромская ТЭЦ-1	2030	0,185	0,075	0,181	0,000	0,261	0,366
61	Открытое плоскостное физкультурно-спортивное сооружение. Ледовая дорожка	в районе парка Победы	44:27:070705	Костромская ТЭЦ-2	2031	0,185	0,075	0,181	0,000	0,261	0,366
62	Открытое физкультурно-спортивное сооружение. Скоростной спуск	в районе улицы Дачный	44:27:080202	Котельная улица Почтовая, 9	2032	0,185	0,075	0,181	0,000	0,261	0,366
63	Открытое плоскостное физкультурно-спортивное сооружение. Спортивная площадка	в районе проезда Нагорный	44:27:080301	Автономное теплоснабжение	2033	0,185	0,075	0,181	0,000	0,261	0,366
64	Здание организации дополнительного образования	улица Беленогова Юрия, 23а	44:27:080124	Автономное теплоснабжение	2025	0,222	0,075	0,181	0,000	0,298	0,403

№ п/п	Название объекта	Адресная привязка	РЭТД	Источник тепловой энергии	Год ввода	Подключенная тепловая нагрузка, Гкал/ч					
						О+В	ГВС (ср.)	ГВС (макс.)	техноло гия	сумма с учетом ср. ГВС	сумма с учетом макс. ГВС
	(Спортивной школы №5 имени выдающегося земляка А.Н. Герасимов)										
65	Здание физкультурно-оздоровительного комплекса	в районе улицы Василия Маргелова	44:27:000000	Автономное теплоснабжение	2026	0,222	0,075	0,181	0,000	0,298	0,403
66	Объект спорта	в районе улицы Олега Юрасова	44:27:080610	Котельная улица Московская, 105	2027	0,222	0,075	0,181	0,000	0,298	0,403
67	Физкультурно-оздоровительный комплекс	территория, расположенная на пересечении улиц Магистральной и Радиозаводской	44:27:080601	Котельная улица Московская, 105	2028	0,185	0,075	0,181	0,000	0,261	0,366
68	Открытое физкультурно-спортивное сооружение. Лыжероллерная трасса	в районе улицы Магистральной, 40	44:27:080522	Котельная улица Московская, 105	2029	0,185	0,075	0,181	0,000	0,261	0,366
69	Объект спорта	в районе улицы Александра Зиновьева	44:27:080522	Котельная улица Московская, 105	2030	0,185	0,075	0,181	0,000	0,261	0,366
70	Объект спорта	территория в районе пересечения улиц Магистральной, Московской	44:27:090802	Котельная улица Московская, 105	2031	0,185	0,075	0,181	0,000	0,261	0,366
71	Объект спорта	в районе поселка Рыбное	44:27:090101	Новая БМК пос. Рыбное	2032	0,185	0,075	0,181	0,000	0,261	0,366
72	Многофункциональный спортивно-развлекательный комплекс	улица Самоковская, 8а	44:27:080516	Районная котельная РК-2	2033	0,185	0,075	0,181	0,000	0,261	0,366
73	Здание спортивно-оздоровительное (Спортивная школа №6)	проспект Речной, 65	44:27:020202	Автономное теплоснабжение	2034	0,185	0,075	0,181	0,000	0,261	0,366
74	Физкультурно-оздоровительный комплекс с плавательным бассейном	проспект Речной, 65	44:27:020202	Автономное теплоснабжение	2035	0,185	0,075	0,181	0,000	0,261	0,366
75	Объект культуры клубного типа (клуб на 290 мест с библиотекой и объектом общественного питания)	в районе поселка Волжский	44:27:020102	Автономное теплоснабжение	2025	0,129	0,003	0,008	0,000	0,132	0,137
76	Объект культуры (центр культурного развития)	в районе пересечения улицы Индустриальной, улицы Александра Сахаровского	44:27:000000	Автономное теплоснабжение	2025	0,222	0,006	0,013	0,000	0,228	0,236

№ п/п	Название объекта	Адресная привязка	РЭТД	Источник тепловой энергии	Год ввода	Подключенная тепловая нагрузка, Гкал/ч					
						О+В	ГВС (ср.)	ГВС (макс.)	технология	сумма с учетом ср. ГВС	сумма с учетом макс. ГВС
77	Взрослая поликлиника ОГБУЗ "Окружная больница Костромского округа №1" на 500 посещений в смену	проспект Текстильщиков, 17	44:27:040203	Костромская ТЭЦ-1	2025	0,204	0,098	0,235	0,000	0,301	0,438
78	Детская и взрослая поликлиника ОГБУЗ "Городская больница г. Костромы" до 750 посещений в смену	микрорайон Венеция	44:27:090401	Автономное теплоснабжение	2025	0,306	0,147	0,352	0,000	0,452	0,658
79	Отделение взрослой поликлиники №3 ОГБУЗ "Окружная больница Костромского округа №1"	улица Запрудня, 15	44:27:020340	Костромская ТЭЦ-1	2026	0,157	0,075	0,181	0,000	0,232	0,337
80	Взрослая поликлиника ОГБУЗ "Городская больница г. Костромы" до 750 посещений в смену	Давыдовский микрорайон	44:27:000000	Автономное теплоснабжение	2026	0,293	0,141	0,338	0,000	0,434	0,631
81	ОГБУЗ "Родильный дом Костромы" на 150 коек	в районе санатория "Костромской" и улицы Радиозаводской	44:27:080608	Котельная улица Московская, 105	2027	0,071	0,034	0,081	0,000	0,104	0,152
82	Здание музыкального театра	-	44:27:000000	Автономное теплоснабжение	2028	0,185	0,006	0,013	0,000	0,191	0,199
85	Крытый манеж на территории Костромского ипподрома	проспект Мира, 159	44:27:040312	Костромская ТЭЦ-1	2029	0,185	0,075	0,181	0,000	0,261	0,366
86	Здание областного государственного бюджетного учреждения "Центр социального обслуживания по г. Костроме". Мощность форм нестационарного обслуживания - от 1000 человек в год	улица Рабочая 3-я, 33	44:27:040209	Костромская ТЭЦ-1	2031	0,371	0,007	0,017	0,000	0,378	0,387
87	Здание областного бюджетного профессионального образовательного учреждения "Костромской автодорожный колледж"	улица Профсоюзная, 36	44:27:040221	Костромская ТЭЦ-2	2032	0,185	0,003	0,008	0,000	0,189	0,194
88	Здание областного государственного бюджетного	улица Спасокукоцкого, 40	44:27:060101	Костромская ТЭЦ-1	2033	0,185	0,003	0,008	0,000	0,189	0,194

№ п/п	Название объекта	Адресная привязка	РЭТД	Источник тепловой энергии	Год ввода	Подключенная тепловая нагрузка, Гкал/ч					
						О+В	ГВС (ср.)	ГВС (макс.)	техноло гия	сумма с учетом ср. ГВС	сумма с учетом макс. ГВС
	профессионального учреждения "Костромской автотранспортный колледж"										
89	Здание областного государственного бюджетного профессионального образовательного учреждения "Костромской энергетический техникум имени Ф.В. Чижова"	проспект Текстильщиков, 73	44:27:060101	Костромская ТЭЦ-1	2034	0,185	0,003	0,008	0,000	0,189	0,194
91	Объект анаэробного компостирования отходов (225 тыс. тонн/год (из них ТКО 126))	-	44:27:060101	Костромская ТЭЦ-2	2025	0,249	0,000	0,000	0,000	0,249	0,249
92	Объект по производству ПЭТ - флекс (1,2 тыс. тонн/год)	-	44:27:060101	Костромская ТЭЦ-2	2025	0,249	0,000	0,000	0,000	0,249	0,249
93	Объект по производству полимерных гранул (1,5 тыс. тонн/год)	-	44:27:030101	Автономное теплоснабжение	2025	0,249	0,000	0,000	0,000	0,249	0,249
94	Объект по производству полимер- песчаной продукции (1,6 тыс. тонн/год)	-	44:27:030101	Автономное теплоснабжение	2025	0,249	0,000	0,000	0,000	0,249	0,249
95	Многоквартирный жилой дом	пос. Волжский, 8-и квартирный жилой дом № 27 по ГП, 44:27:030101:3771	44:27:030101	Поквартирное теплоснабжение	2024	0,012	0,003	0,008	0,000	0,015	0,020
96	Многоквартирный жилой дом	пос. Волжский, 8-и квартирный жилой дом № 33 по ГП, 44:27:030101:3774	44:27:030101	Поквартирное теплоснабжение	2024	0,012	0,003	0,008	0,000	0,015	0,020
97	Многоквартирный жилой дом	пос. Волжский, 8-и квартирный жилой дом № 30 по ГП, 44:27:030101:3767	44:27:030101	Поквартирное теплоснабжение	2024	0,012	0,003	0,008	0,000	0,015	0,020
98	Многоквартирный жилой дом	пос. Волжский, 8-и квартирный жилой дом № 28 по ГП, 44:27:030101:3770	44:27:030101	Поквартирное теплоснабжение	2024	0,012	0,003	0,008	0,000	0,015	0,020
99	Многоквартирный жилой дом	пос. Волжский, 8-и квартирный жилой дом № 32 по ГП, 44:27:030101:3773	44:27:030101	Поквартирное теплоснабжение	2024	0,014	0,004	0,010	0,000	0,018	0,024

№ п/п	Название объекта	Адресная привязка	РЭТД	Источник тепловой энергии	Год ввода	Подключенная тепловая нагрузка, Гкал/ч					
						О+В	ГВС (ср.)	ГВС (макс.)	техноло гия	сумма с учетом ср. ГВС	сумма с учетом макс. ГВС
100	Многokвартирный жилой дом	пос. Волжский, 8-и квартирный жилой дом № 29 по ГП, 44:27:030101:3769	44:27:030101	Поквартирное теплоснабжение	2024	0,012	0,003	0,008	0,000	0,015	0,020
101	Многokвартирный жилой дом	пос. Волжский, 8-и квартирный жилой дом № 36 по ГП, 44:27:030101:3768	44:27:030101	Поквартирное теплоснабжение	2025	0,012	0,003	0,008	0,000	0,015	0,020
102	Многokвартирный жилой дом	пос. Волжский, 8-и квартирный жилой дом № 26 по ГП, 44:27:030101:3772	44:27:030101	Поквартирное теплоснабжение	2025	0,012	0,003	0,008	0,000	0,015	0,020
103	Многokвартирный жилой дом	пос. Волжский, 8-и квартирный дом № 34 по ГП, 44:27:030101:3775	44:27:030101	Поквартирное теплоснабжение	2025	0,012	0,003	0,008	0,000	0,015	0,020
104	Многokвартирный жилой дом	пос. Волжский, 8-и квартирный жилой дом № 35 по ГП, 44:27:030101:3776	44:27:030101	Поквартирное теплоснабжение	2025	0,012	0,003	0,008	0,000	0,015	0,020
105	Многokвартирный жилой дом	Мантуровский проезд, 35, 8-и квартирный жилой дом № 8 по ГП, 44:27:030101:1723	44:27:030101	Поквартирное теплоснабжение	2025	0,008	0,002	0,006	0,000	0,011	0,014
106	Многokвартирный жилой дом	Апраксинский проезд, 68, 8-и квартирный жилой дом № 9 по ГП, 44:27:030101:1725	44:27:030101	Поквартирное теплоснабжение	2025	0,008	0,002	0,006	0,000	0,011	0,014
107	Многokвартирный жилой дом	Мантуровский проезд, 37, 8-и квартирный жилой дом № 10 по ГП, 44:27:030101:1726	44:27:030101	Поквартирное теплоснабжение	2025	0,008	0,002	0,006	0,000	0,011	0,014
108	Многokвартирный жилой дом	Апраксинский проезд, 70, 8-и квартирный жилой дом № 11 по ГП, 44:27:030101:1727	44:27:030101	Поквартирное теплоснабжение	2025	0,008	0,002	0,006	0,000	0,011	0,014
109	Многokвартирный жилой дом	Мантуровский проезд, 39, 8-и квартирный жилой дом № 12 по ГП, 44:27:030101:1728	44:27:030101	Поквартирное теплоснабжение	2025	0,008	0,002	0,006	0,000	0,011	0,014
110	Многokвартирный жилой дом	пос. Волжский, 8-и квартирный жилой дом № 30 по ГП, 44:27:030101:1746	44:27:030101	Поквартирное теплоснабжение	2025	0,008	0,002	0,006	0,000	0,011	0,014
111	Многokвартирный жилой дом	пос. Волжский, 8-и квартирный жилой дом № 45 по ГП,	44:27:030101	Поквартирное теплоснабжение	2025	0,008	0,002	0,006	0,000	0,011	0,014

№ п/п	Название объекта	Адресная привязка	РЭТД	Источник тепловой энергии	Год ввода	Подключенная тепловая нагрузка, Гкал/ч					
						О+В	ГВС (ср.)	ГВС (макс.)	техноло гия	сумма с учетом ср. ГВС	сумма с учетом макс. ГВС
		44:27:030101:1799									
112	Многokвартирный жилой дом	пос. Волжский, 8-и квартирный жилой дом № 46 по ГП, 44:27:030101:1800	44:27:030101	Поквартирное теплоснабжение	2025	0,008	0,002	0,006	0,000	0,011	0,014
113	Многokвартирный жилой дом	пр. Нейский, д. 25, 2-х этажный 8-и квартирный жилой дом № 81 по ГП, 44:27:030101:1911	44:27:030101	Поквартирное теплоснабжение	2025	0,015	0,004	0,010	0,000	0,019	0,025
114	Многokвартирный жилой дом	пр. Нейский, д. 27, 2-х этажный 8-и квартирный жилой дом № 83 по ГП, 44:27:030101:1910	44:27:030101	Поквартирное теплоснабжение	2025	0,015	0,004	0,010	0,000	0,019	0,025
115	Многokвартирный жилой дом	пос. Волжский, 2-х этажный 8-ми квартирный жилой дом № 85 по ГП, 44:27:030101:1909	44:27:030101	Поквартирное теплоснабжение	2025	0,015	0,004	0,010	0,000	0,019	0,025
116	Многokвартирный жилой дом	пос. Волжский, 2-х этажный 8-ми квартирный жилой дом № 69 по ГП, 44:27:030101:1904	44:27:030101	Поквартирное теплоснабжение	2025	0,015	0,004	0,010	0,000	0,019	0,025
117	Многokвартирный жилой дом	пос. Волжский, 2-х этажный 8-ми квартирный жилой дом № 66 по ГП, 44:27:030101:1887	44:27:030101	Поквартирное теплоснабжение	2025	0,015	0,004	0,010	0,000	0,019	0,025
118	Многokвартирный жилой дом	пос. Волжский, 2-х этажный 8-ми квартирный жилой дом № 87 по ГП, 44:27:030101:1905	44:27:030101	Поквартирное теплоснабжение	2025	0,015	0,004	0,010	0,000	0,019	0,025
119	Многokвартирный жилой дом	пос. Волжский, 2-х этажный 8-ми квартирный жилой дом № 86 по ГП, 44:27:030101:1908	44:27:030101	Поквартирное теплоснабжение	2025	0,015	0,004	0,010	0,000	0,019	0,025
120	Многokвартирный жилой дом	пос. Волжский, 2-х этажный 8-ми квартирный жилой дом № 65 по ГП, 44:27:030101:1885	44:27:030101	Поквартирное теплоснабжение	2025	0,015	0,004	0,010	0,000	0,019	0,025
121	Многokвартирный жилой дом	пр. Нейский, д. 29, 2-х этажный 8-ми квартирный жилой дом № 88 по ГП, 44:27:030101:1907	44:27:030101	Поквартирное теплоснабжение	2025	0,015	0,004	0,010	0,000	0,019	0,025
122	Многokвартирный жилой дом	Мантуровский проезд, 42, 8-и квартирный жилой дом № 27 по ГП, 44:27:030101:1743	44:27:080612	Поквартирное теплоснабжение	2025	0,008	0,002	0,006	0,000	0,011	0,014
123	Многokвартирный жилой дом	Макарьевский проезд, 37, 8-и	44:27:080612	Поквартирное	2025	0,008	0,002	0,006	0,000	0,011	0,014

№ п/п	Название объекта	Адресная привязка	РЭТД	Источник тепловой энергии	Год ввода	Подключенная тепловая нагрузка, Гкал/ч					
						О+В	ГВС (ср.)	ГВС (макс.)	техноло гия	сумма с учетом ср. ГВС	сумма с учетом макс. ГВС
		квартирный жилой дом № 28 по ГП, 44:27:030101:1744		теплоснабжение							
124	Жилая застройка	Проект планировки территории, в границах земельного участка с кадастровым номером 44:27:080612:5, в районе шоссе Волгореченского	44:27:040326	Поквартирное теплоснабжение	2027	1,931	0,669	1,605	0,000	2,600	3,536
125	Помещения общественного назначения	Проект планировки территории, в границах земельного участка с кадастровым номером 44:27:080612:5, в районе шоссе Волгореченского	44:27:040326	Поквартирное теплоснабжение	2028	0,053	0,001	0,003	0,000	0,054	0,056
126	Жилая застройка	Проект планировки территории, в границах территории ограниченной улицей Ленина, 11- я Рабочая, 7-я Рабочая	44:27:040408	Поквартирное теплоснабжение	2026	1,878	0,732	1,756	0,000	2,610	3,634
127	Помещения общественного назначения	Проект планировки территории, в границах территории ограниченной улицей Ленина, 11- я Рабочая, 7-я Рабочая	44:27:040408	Поквартирное теплоснабжение	2027	0,081	0,002	0,004	0,000	0,083	0,085
128	Жилая застройка	Проект планировки территории, в границах территории ограниченной ул. Ленина, Калиновской, Маяковского	44:27:040706	Поквартирное теплоснабжение	2026	0,260	0,078	0,187	0,000	0,338	0,447
129	Помещения общественного назначения	Проект планировки территории, в границах территории ограниченной ул. Ленина, Калиновской, Маяковского	44:27:040706	Поквартирное теплоснабжение	2027	0,044	0,001	0,002	0,000	0,045	0,046
130	Нежилое здание	Проект планировки территории, в границах территории ограниченной ул. Нижняя Дебря, переулком Коротким, ул. Лесной, переулком Мельничным	44:27:000000	Поквартирное теплоснабжение	2026	0,137	0,000	0,000	0,000	0,137	0,137
131	Жилой дом по улице Новосельская, 61	Проект планировки территории, в границах территории	44:27:040116	Костромская ТЭЦ-1	2030	0,080	0,029	0,069	0,000	0,109	0,150

№ п/п	Название объекта	Адресная привязка	РЭТД	Источник тепловой энергии	Год ввода	Подключенная тепловая нагрузка, Гкал/ч					
						О+В	ГВС (ср.)	ГВС (макс.)	техноло гия	сумма с учетом ср. ГВС	сумма с учетом макс. ГВС
		ограниченной ул. Ленина, Пушкина, Цветочной									
132	Жилая застройка	Проект планировки территории, в границах территории ограниченной ул. Магистральной, северо- восточной границей земельного участка по ул. Магистральной, 40, северо-восточной границей лыжероллерной трассы в микрорайоне Паново, северо- восточной границей озелененной территории «Роща в карьере по ул. Ярославской», юго-восточной и юго-западной границами садоводческого товарищества «Березка-2», ул.Металлистов, юго-западными границами земельных участков по ул. Магистральной, 30а, 30 «Чемпион»	44:27:040305	Автономное теплоснабжение	2028	0,080	0,029	0,069	0,000	0,109	0,150
133	Помещения общественного назначения	Проект планировки территории, в границах территории ограниченной ул. Магистральной, северо- восточной границей земельного участка по ул. Магистральной, 40, северо-восточной границей лыжероллерной трассы в микрорайоне Паново, северо- восточной границей озелененной территории «Роща в карьере по ул. Ярославской», юго-восточной и юго-западной границами садоводческого товарищества	44:27:040303	Автономное теплоснабжение	2029	0,023	0,001	0,001	0,000	0,023	0,024

№ п/п	Название объекта	Адресная привязка	РЭТД	Источник тепловой энергии	Год ввода	Подключенная тепловая нагрузка, Гкал/ч					
						О+В	ГВС (ср.)	ГВС (макс.)	техноло гия	сумма с учетом ср. ГВС	сумма с учетом макс. ГВС
		«Березка-2», ул.Металлистов, юго-западными границами земельных участков по ул. Магистральной, 30а, 30 «Чемпион»									
134	Жилая застройка	Проект планировки территории, в границах территории ограниченной улицами Комсомольской , 1 мая, юго- восточной границей з.у. с к. н. 44:27:040116:7, урезом воды реки Волги	44:27:040504	Костромская ТЭЦ-1	2027	0,532	0,160	0,383	0,000	0,691	0,915
135	Жилая застройка	Проект планировки территории, в границах территории органиченной улицами Красноармейской, полянской, Ново-Полянской, Горького	44:27:040723	Костромская ТЭЦ-1	2027	0,532	0,160	0,383	0,000	0,691	0,915
136	Жилая застройка	Проект планировки территории, в границах территории ограниченной улицами Козуева, Полянской, Юных пионеров, Горького	44:27:040723	Костромская ТЭЦ-1	2028	0,594	0,214	0,514	0,000	0,808	1,107
137	Жилая застройка	Проект планировки территории, в границах территории ограниченной улицами Маршала Новикова, Шагова. Сенной, проездом от ул. Сенной до улицы Маршала Новикова вдоль дома 2 на площади Мира	44:27:070707	Костромская ТЭЦ-1	2028	0,040	0,014	0,035	0,000	0,055	0,075
138	Застройка производственного назначения	Проект планировки территории, в районе бульвара Петровского, площади Конституции, земельных участков по улице Советской, 118	44:27:070707	Костромская ТЭЦ-2	2034	0,282	0,000	0,000	0,000	0,282	0,282
139	Помещения общественного	Проект планировки территории, в	44:27:050601	Костромская	2035	0,245	0,006	0,015	0,000	0,251	0,260

№ п/п	Название объекта	Адресная привязка	РЭТД	Источник тепловой энергии	Год ввода	Подключенная тепловая нагрузка, Гкал/ч					
						О+В	ГВС (ср.)	ГВС (макс.)	техноло гия	сумма с учетом ср. ГВС	сумма с учетом макс. ГВС
	назначения	районе бульвара Петровского, площади Конституции, земельных участков по улице Советской, 118		ТЭЦ-2							
140	Жилая застройка	Проект планировки территории, в границах территории ограниченной улицами Катинской, Бульварной, Профсоюзной, Черногорской, Профсоюзной	44:27:080415	Автономное теплоснабжение	2025	0,270	0,116	0,278	0,000	0,386	0,549
141	Помещения общественного назначения	Проект планировки территории, в границах территории ограниченной улицами Катинской, Бульварной, Профсоюзной, Черногорской, Профсоюзной	44:27:080415	Автономное теплоснабжение	2026	0,050	0,001	0,003	0,000	0,051	0,052
142	Жилая застройка	Проект планировки территории, в районе улицы Костромской и поселка Нового	44:27:040619	Автономное теплоснабжение	2033	0,226	0,081	0,195	0,000	0,307	0,421
143	Жилая застройка	Проект планировки территории, территории правого берега реки Волга между железнодорожным и автопешеходным мостами через реку Волга, от акватории реки Волга до строящихся объектов вдоль Чернигинской набережной	44:27:020340	Поквартирное теплоснабжение	2027	0,405	0,122	0,292	0,000	0,527	0,697
144	Административно бытовой корпус с гостиничными номерами, пункт писания и СПА-центр	Проект планировки территории, территории правого берега реки Волга между железнодорожным и автопешеходным мостами через реку Волга, от акватории реки Волга до строящихся объектов вдоль Чернигинской набережной	44:27:020340	Поквартирное теплоснабжение	2028	0,073	0,005	0,012	0,000	0,078	0,085

№ п/п	Название объекта	Адресная привязка	РЭТД	Источник тепловой энергии	Год ввода	Подключенная тепловая нагрузка, Гкал/ч					
						О+В	ГВС (ср.)	ГВС (макс.)	техноло гия	сумма с учетом ср. ГВС	сумма с учетом макс. ГВС
145	Жилая застройка	Проект планировки территории, ограниченной улицами Сусанина Ивана, Мясницкой, 8 Марта, Свердлова	44:27:020340	Костромская ТЭЦ-2	2028	1,332	0,623	1,495	0,000	1,955	2,827
146	Жилая застройка	Проект планировки территории, в границах территории ограниченной улицей местного значения от улицы Заречной до улицы Запрудня, улицей Запрудня, урезом воды реки Кострома	44:27:070401	Костромская ТЭЦ-1	2027	0,473	0,164	0,393	0,000	0,636	0,865
147	Общественно-деловая застройка	Проект планировки территории, в границах территории ограниченной улицей местного значения от улицы Заречной до улицы Запрудня, улицей Запрудня, урезом воды реки Кострома	44:27:070401	Костромская ТЭЦ-1	2028	0,458	0,012	0,028	0,000	0,469	0,486
148	Производственная застройка	Проект планировки территории, в границах территории ограниченной улицей местного значения от улицы Заречной до улицы Запрудня, улицей Запрудня, урезом воды реки Кострома	44:27:040319	Костромская ТЭЦ-1	2029	1,070	0,000	0,000	0,000	1,070	1,070
149	Жилая застройка	Проект планировки территории, в границах территории ограниченной улицей Профсоюзной, шоссе Кинешемским, границей территориальной зоны размещения объектов здравоохранения Д-3, проездом до улицы Профсоюзной	44:27:040319	Автономное теплоснабжение	2031	1,555	0,727	1,745	0,000	2,282	3,301
150	Общественно-деловая застройка	Проект планировки территории, в	44:27:090704	Автономное	2032	1,008	0,026	0,062	0,000	1,034	1,070

№ п/п	Название объекта	Адресная привязка	РЭТД	Источник тепловой энергии	Год ввода	Подключенная тепловая нагрузка, Гкал/ч					
						О+В	ГВС (ср.)	ГВС (макс.)	техноло гия	сумма с учетом ср. ГВС	сумма с учетом макс. ГВС
		граница территории ограниченной улицей Профсоюзной, шоссе Кинешемским, границей территориальной зоны размещения объектов здравоохранения Д-3, проездом до улицы Профсоюзной		теплоснабжение							
151	Жилая застройка	Проект планировки территории, в границах территории ограниченной улицами Козуева, Коммунаров, Ткачей	44:27:090101	Автономное теплоснабжение	2025	0,236	0,087	0,210	0,000	0,323	0,446
152	Предприятия розничной торговли, питания и бытового обслуживания населения	Проект планировки территории, в границах территории ограниченной улицами Козуева, Коммунаров, Ткачей	44:27:020601	Автономное теплоснабжение	2026	0,034	0,002	0,005	0,000	0,036	0,039
153	Жилая застройка	Проект планировки территории, в районе пересечения улиц Магистральной, Московской («Венеция — 2»)	44:27:030101	Автономное теплоснабжение	2027	1,534	0,461	1,105	0,000	1,994	2,639
154	Жилая застройка	Проект планировки территории, расположенной в районе поселка Рыбное	44:27:030101	Автономное теплоснабжение	2028	1,507	0,604	1,450	0,000	2,111	2,957
155	Жилая застройка	Проект планировки территории в районе поселка Волжский, ограниченной набережной реки Кострома, границей существующей жилой застройки в поселке Волжский, проспектом Речным, садоводческими товариществами «Огонек-1» и «Юбилейный», границей города Костромы, границами земельных участков, находящихся в частной собственности	44:27:030101	Котельная поселок Волжский	2028	0,293	0,122	0,292	0,000	0,415	0,585

№ п/п	Название объекта	Адресная привязка	РЭТД	Источник тепловой энергии	Год ввода	Подключенная тепловая нагрузка, Гкал/ч					
						О+В	ГВС (ср.)	ГВС (макс.)	техноло гия	сумма с учетом ср. ГВС	сумма с учетом макс. ГВС
156	Жилая застройка	Проект планировки территории, в районе земельного участка с кадастровым номером 44:27:030101:308	44:27:030101	Автономное теплоснабжение	2030	1,010	0,364	0,874	0,000	1,374	1,884
157	Помещения общественного назначения	Проект планировки территории, в районе земельного участка с кадастровым номером 44:27:030101:308	44:27:030101	Автономное теплоснабжение	2031	0,227	0,006	0,014	0,000	0,233	0,241
158	Жилая застройка	Проект планировки территории, в границах территории ограниченной улицами Губернской, Армейской, Шарьинской, проездами Нейским, Антроповским, Апраксинским «пос. Первый 2+3 объединенный».	44:27:080610	Поквартирное теплоснабжение	2028	0,277	0,100	0,240	0,000	0,377	0,517
159	Жилая застройка	Проект планировки территории, в районе земельного участка с кадастровым номером 44:27:030101:5388 «(Пос. Первый в районе з.у. 5388)»	44:27:030101	Поквартирное теплоснабжение	2028	1,435	0,517	1,241	0,000	1,952	2,676
160	Помещения общественного назначения	Проект планировки территории, в районе земельного участка с кадастровым номером 44:27:030101:5388 «(Пос. Первый в районе з.у. 5388)»	44:27:030101	Поквартирное теплоснабжение	2029	0,150	0,004	0,009	0,000	0,154	0,160
161	Жилая застройка	Проект планировки территории, в границах территории ограниченной улицей Магистральной, Радиозаводской, территория гаражного кооператива по улице Магистральной, в районе дома 77, границами земельного участка по улице Магистральной,	44:27:080303	Автономное теплоснабжение	2033	3,966	1,429	3,430	0,000	5,395	7,395

№ п/п	Название объекта	Адресная привязка	РЭТД	Источник тепловой энергии	Год ввода	Подключенная тепловая нагрузка, Гкал/ч					
						О+В	ГВС (ср.)	ГВС (макс.)	техноло гия	сумма с учетом ср. ГВС	сумма с учетом макс. ГВС
		75, проездом от улицы Магистральной до земельного участка по улице Магистральной, 75									
162	Жилая и общественная застройка	Проект планировки территории, в границах территории ограниченной границей города Костромы, садоводческим товариществом «Судостроитель», границами земельных участков по улице Береговой, 55 в городе Кострома	44:27:040719	Котельная улица Береговая, 45	2028	2,800	1,600	3,840	0,000	4,400	6,640
163	Жилая застройка	Проект планировки территории, в границах территории ограниченной шоссе Волгореченским, улицами Магистральной, Олега Юрасова, юго-восточной границей земельного участка с кадастровым номером 44:27:080610:410, юго-западной границей земельного участка с кадастровым номером 44:27:080610:408, юго- восточными, восточными и северо-восточными границами земельного участка с кадастровым номером 44:27:080610:21, улицами Магистральной, Радиозаводской, северо-западной и северо- восточной границами земельного участка с кадастровым номером 44:27:080608:4, границей города Костромы «Агашкина гора-2»	44:27:040620	Котельная улица Московская, 105	2034	0,437	0,157	0,378	0,000	0,594	0,814

№ п/п	Название объекта	Адресная привязка	РЭТД	Источник тепловой энергии	Год ввода	Подключенная тепловая нагрузка, Гкал/ч					
						О+В	ГВС (ср.)	ГВС (макс.)	техноло гия	сумма с учетом ср. ГВС	сумма с учетом макс. ГВС
164	Жилая застройка	Проект планировки территории, в границах территории ограниченной улицами Магистральной, Евгения Ермакова, Стопани, Заволжской» выполняется по заказу ООО «Новый город»	44:27:040616	Автономное теплоснабжение	2028	1,310	0,472	1,133	0,000	1,782	2,443
165	Жилая застройка	Проект планировки территории, в границах территории ограниченной улицей Нижняя Дебря, переулком газетным, улицей Лесной, транспортной развязкой от улицы Лесной до улицы Нижняя Дебря	44:27:040309	Автономное теплоснабжение	2030	0,355	0,128	0,307	0,000	0,483	0,662
166	Жилая застройка	Проект планировки территории, в границах территории ограниченной улицами Сусанина Ивана, Свердлова, 8 Марта, Войкова	44:27:080603	Автономное теплоснабжение	2028	0,157	0,057	0,136	0,000	0,214	0,293
167	Жилая застройка	Проект планировки территории, в границах территории ограниченной улицами Шагова, 8 Марта, проездом Шагова	44:27:020332	Автономное теплоснабжение	2029	0,035	0,012	0,030	0,000	0,047	0,065
168	Жилая застройка	Проект планировки территории, в границах территории ограниченной улицами Ново-Полянской, Полянской, Красноармейской, переулком Осторожный 2-й	44:27:000000	Костромская ТЭЦ-1	2030	0,050	0,021	0,050	0,000	0,071	0,101
169	Жилая застройка	Проект планировки территории, в границах территории ограниченной улицами Кितिцинской, Суслова, Малышковской, проездом Студенческим	44:27:040224	Автономное теплоснабжение	2031	0,178	0,064	0,154	0,000	0,242	0,332

№ п/п	Название объекта	Адресная привязка	РЭТД	Источник тепловой энергии	Год ввода	Подключенная тепловая нагрузка, Гкал/ч					
						О+В	ГВС (ср.)	ГВС (макс.)	технология	сумма с учетом ср. ГВС	сумма с учетом макс. ГВС
170	Жилая застройка	Проект планировки территории, в границах комплексного развития территории жилой застройки города Костромы по проезду Судостроителей, в районе домов 1-19	44:27:000000	Котельная улица Водяная, 95а	2032	1,069	0,385	0,924	0,000	1,454	1,993
171	«Нежилое строение «Ансамбль торговых рядов Гостиный двор: корпус Е»	пл. Советская, Мелочные ряды внутри Красных рядов, помещение 4	44:27:040114	Костромская ТЭЦ-1	2026	0,086	0,000	0,000	0,000	0,086	0,086
172	Нежилые помещения - 1,2,3 этаж (АБК)	ул. Коммунаров, д.5	44:27:040114	Костромская ТЭЦ-1	2026	0,361	0,123	0,295	0,000	0,484	0,656
173	Административное здание литер А	ул. Центральная, д. 17	44:27:061101	Костромская ТЭЦ-2	2026	0,000	0,063	0,152	0,000	0,063	0,152
174	Ансамбль Торговых рядов и других зданий центральной части города	Рыбные ряды, корпус.2, XVIII – XIX вв.	44:27:060301	Костромская ТЭЦ-1	2026	0,083	0,121	0,289	0,000	0,204	0,372
175	Ансамбль Торговых рядов и других зданий центральной части города	Рыбные ряды, корпус.2, XVIII – XIX вв.	44:27:030118	Костромская ТЭЦ-1	2026	0,028	0,000	0,000	0,000	0,028	0,028
176	Нежилое строение (здание склада)	ул. Щербины Петра, д. 23 лит. И	44:27:040439	Костромская ТЭЦ-2	2024	0,031	0,000	0,000	0,000	0,031	0,031
177	Административное здание	ул. Зеленая,5	44:27:040518	Костромская ТЭЦ-2	2024	0,414	0,000	0,000	0,000	0,414	0,414
178	Нежилое здание (административное)	п. Караваево	44:27:060801	Костромская ТЭЦ-2	2024	0,095	0,000	0,000	0,000	0,095	0,095
179	Учебное здание	ул. Пушкина, 2А	44:27:080207	Костромская ТЭЦ-1	2027	0,009	0,000	0,000	0,000	0,009	0,009
180	Нежилое Здание, наименование Здание – учебный корпус, кадастровый номер 44:27:040526:126, нежилое Здание, наименование Здание – гараж, кадастровый номер 44:27:040526:128	ул. Галичская, 102	44:27:030101	Костромская ТЭЦ-2	2026	0,177	0,000	0,000	0,000	0,177	0,177
181	Нежилое строение – здание	п. Высоково	44:27:040639	Костромская	2027	0,098	0,000	0,000	0,000	0,098	0,098

№ п/п	Название объекта	Адресная привязка	РЭТД	Источник тепловой энергии	Год ввода	Подключенная тепловая нагрузка, Гкал/ч					
						О+В	ГВС (ср.)	ГВС (макс.)	техноло гия	сумма с учетом ср. ГВС	сумма с учетом макс. ГВС
	гаража, лит. В, кадастровый номер 44:27:060801:167			ТЭЦ-2							
182	Реконструкция ОГБУЗ «Костромская областная детская больница». Строительство лечебно-диагностического корпуса	ул. Беленогова Юрия, 18	44:27:080207	Котельная ул. Беленогова Юрия, 18/1	2024	1,220	0,150	0,360	0,000	1,370	1,580
183	Многоквартирные жилые дома, расположенные по адресу: Костромская обл., г. Кострома, пос. Первый	пос. Первый	44:27:000000	Котельная поселок Волжский	2024	6,891	0,879	2,110	0,000	7,770	9,001
184	Обустройство военного городка №3, расположенного в г. Кострома, этап 1» (шифр объекта Т-26/22-110)	ул. Никитская, военный городок №3	44:27:040613	Котельная улица Никитская, 47в	2025	1,495	0,128	0,307	0,000	1,623	1,802

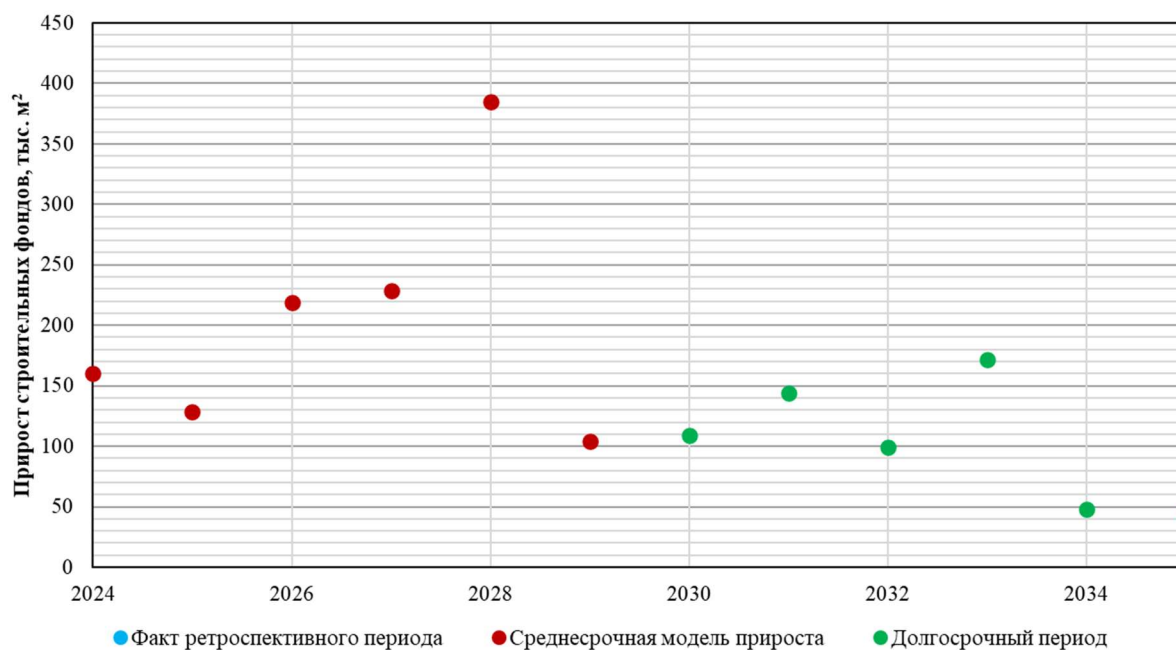


Рисунок Ошибка! Текст указанного стиля в документе отсутствует..3 – Модели годовых приростов строительных фондов

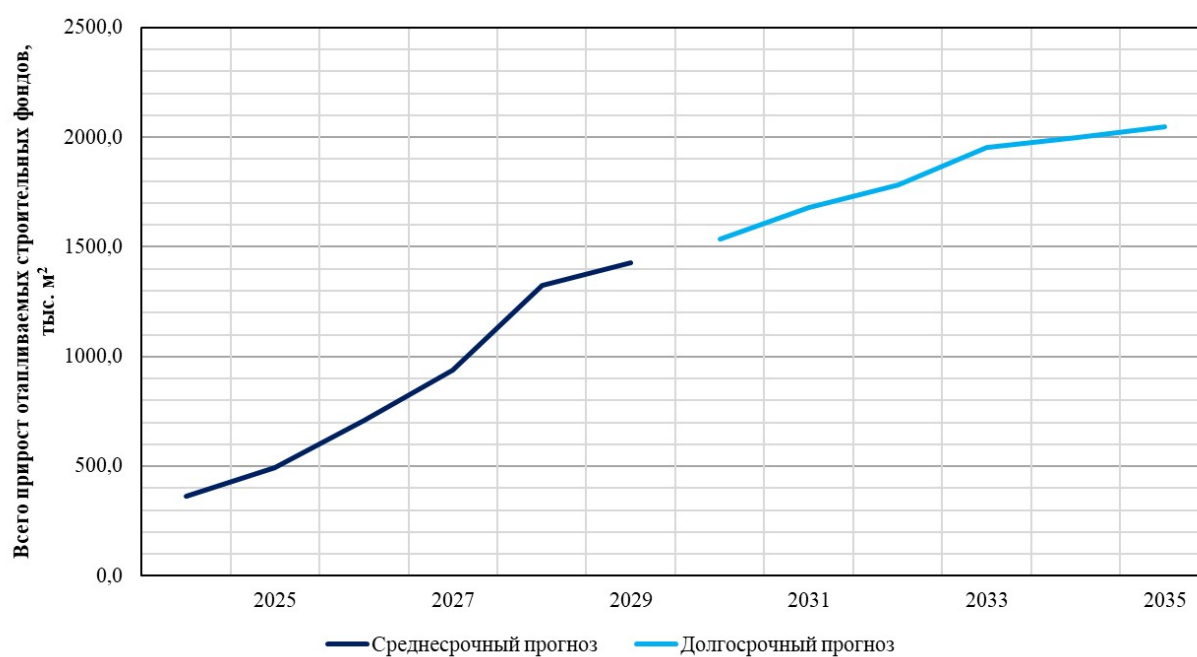


Рисунок Ошибка! Текст указанного стиля в документе отсутствует..4 - Прирост строительных фондов накопительным итогом

Сводные показатели прироста новых строительных фондов в разрезе источников тепловой энергии и ЕТО приведены в таблице Ошибка! Текст указанного стиля в документе отсутствует..6..

Таблица **Ошибка! Текст указанного стиля в документе отсутствует.**6 - Показатели прироста строительных фондов, в разрезе источников тепловой энергии и ЕТО

№ п/п	Наименование теплоисточника	Прирост отапливаемых площадей за указанный период, м²									Прирост отапливаемых площадей нарастающим итогом, м²							
		2024	2025	2026	2027	2028	2029	2024-2029	2030-2034	2035	2024	2025	2026	2027	2028	2029	2034	2035
Источники комбинированной выработки электрической и тепловой энергии																		
ЕТО №1: ПАО «ТГК-2»																		
1	Костромская ТЭЦ-1	0,0	8500,0	48506,0	46155,1	34120,0	35780,0	173061,1	55360,0	0,0	0,0	8500,0	57006,0	103161,1	137281,1	173061,1	228421,1	228421,1
	1-жилищный фонд, в т.ч.	0,0	0,0	0,0	46032,0	21780,0	0,0	67812,0	4760,0	0,0	0,0	0,0	0,0	46032,0	67812,0	67812,0	72572,0	72572,0
	1а-многоквартирные дома	0,0	0,0	0,0	46032,0	21780,0	0,0	67812,0	4760,0	0,0	0,0	0,0	0,0	46032,0	67812,0	67812,0	72572,0	72572,0
	1б-индивидуальные жилые дома	0,0	0,0	0,0	0,0	0,0	0,0	0,0	0,0	0,0	0,0	0,0	0,0	0,0	0,0	0,0	0,0	0,0
	2-общественные здания	0,0	8500,0	44156,7	123,1	12340,0	10000,0	75119,8	50600,0	0,0	0,0	8500,0	52656,7	52779,8	65119,8	75119,8	125719,8	125719,8
	3-производственные здания промышленных предприятий	0,0	0,0	4349,4	0,0	0,0	25780,0	30129,4	0,0	0,0	0,0	0,0	4349,4	4349,4	4349,4	30129,4	30129,4	30129,4
2	Костромская ТЭЦ-2	16174,9	20000,0	63112,1	44580,7	64780,0	0,0	208647,7	38000,0	15200,0	16174,9	36174,9	99287,0	143867,7	208647,7	208647,7	246647,7	261847,7
	1-жилищный фонд, в т.ч.	0,0	0,0	0,0	0,0	59380,0	0,0	59380,0	0,0	0,0	0,0	0,0	0,0	0,0	59380,0	59380,0	59380,0	59380,0
	1а-многоквартирные дома	0,0	0,0	0,0	0,0	59380,0	0,0	59380,0	0,0	0,0	0,0	0,0	0,0	0,0	59380,0	59380,0	59380,0	59380,0
	1б-индивидуальные жилые дома	0,0	0,0	0,0	0,0	0,0	0,0	0,0	0,0	0,0	0,0	0,0	0,0	0,0	0,0	0,0	0,0	0,0
	2-общественные здания	15801,4	10000,0	63112,1	44580,7	5400,0	0,0	138894,2	31200,0	15200,0	15801,4	25801,4	88913,5	133494,2	138894,2	138894,2	170094,2	185294,2
	3-производственные здания пром. предприятий	373,5	10000,0	0,0	0,0	0,0	0,0	10373,5	6800,0	0,0	373,5	10373,5	10373,5	10373,5	10373,5	10373,5	17173,5	17173,5
	ИТОГО по ЕТО №1	16174,9	28500,0	111618,1	90735,8	98900,0	35780,0	381708,9	93360,0	15200,0	16174,9	44674,9	156293,0	247028,9	345928,9	381708,9	475068,9	490268,9
	1-жилищный фонд, в т.ч.	0,0	0,0	0,0	46032,0	81160,0	0,0	127192,0	4760,0	0,0	0,0	0,0	0,0	46032,0	127192,0	127192,0	131952,0	131952,0
	1а-многоквартирные дома	0,0	0,0	0,0	46032,0	81160,0	0,0	127192,0	4760,0	0,0	0,0	0,0	0,0	46032,0	127192,0	127192,0	131952,0	131952,0
	1б-индивидуальные жилые дома	0,0	0,0	0,0	0,0	0,0	0,0	0,0	0,0	0,0	0,0	0,0	0,0	0,0	0,0	0,0	0,0	0,0
	2-общественные здания	15801,4	18500,0	107268,8	44703,8	17740,0	10000,0	214014,0	81800,0	15200,0	15801,4	34301,4	141570,2	186274,0	204014,0	214014,0	295814,0	311014,0
	3-производственные здания промышленных предприятий	373,5	10000,0	4349,4	0,0	0,0	25780,0	40502,8	6800,0	0,0	373,5	10373,5	14722,8	14722,8	14722,8	40502,8	47302,8	47302,8
	ИТОГО по ТЭЦ	16174,9	28500,0	111618,1	90735,8	98900,0	35780,0	381708,9	93360,0	15200,0	16174,9	44674,9	156293,0	247028,9	345928,9	381708,9	475068,9	490268,9
	1-жилищный фонд, в т.ч.	0,0	0,0	0,0	46032,0	81160,0	0,0	127192,0	4760,0	0,0	0,0	0,0	0,0	46032,0	127192,0	127192,0	131952,0	131952,0
	1а-многоквартирные дома	0,0	0,0	0,0	46032,0	81160,0	0,0	127192,0	4760,0	0,0	0,0	0,0	0,0	46032,0	127192,0	127192,0	131952,0	131952,0
	1б-индивидуальные жилые дома	0,0	0,0	0,0	0,0	0,0	0,0	0,0	0,0	0,0	0,0	0,0	0,0	0,0	0,0	0,0	0,0	0,0
	2-общественные здания	15801,4	18500,0	107268,8	44703,8	17740,0	10000,0	214014,0	81800,0	15200,0	15801,4	34301,4	141570,2	186274,0	204014,0	214014,0	295814,0	311014,0
	3-производственные здания промышленных предприятий	373,5	10000,0	4349,4	0,0	0,0	25780,0	40502,8	6800,0	0,0	373,5	10373,5	14722,8	14722,8	14722,8	40502,8	47302,8	47302,8
Котельные																		
ЕТО №1: ПАО «ТГК-2»																		
3	Районная котельная РК-2	0,0	0,0	0,0	0,0	0,0	0,0	0,0	5000,0	0,0	0,0	0,0	0,0	0,0	0,0	0,0	5000,0	5000,0
	1-жилищный фонд, в т.ч.	0,0	0,0	0,0	0,0	0,0	0,0	0,0	0,0	0,0	0,0	0,0	0,0	0,0	0,0	0,0	0,0	0,0
	1а-многоквартирные дома	0,0	0,0	0,0	0,0	0,0	0,0	0,0	0,0	0,0	0,0	0,0	0,0	0,0	0,0	0,0	0,0	0,0
	1б-индивидуальные жилые дома	0,0	0,0	0,0	0,0	0,0	0,0	0,0	0,0	0,0	0,0	0,0	0,0	0,0	0,0	0,0	0,0	0,0
	2-общественные здания	0,0	0,0	0,0	0,0	0,0	0,0	0,0	5000,0	0,0	0,0	0,0	0,0	0,0	0,0	0,0	5000,0	5000,0
	3-производственные здания пром. предприятий	0,0	0,0	0,0	0,0	0,0	0,0	0,0	0,0	0,0	0,0	0,0	0,0	0,0	0,0	0,0	0,0	0,0
ЕТО №2: "МУП г. Костромы ""Городские сети"""																		
4	Котельная улица Береговая, 45	0,0	0,0	0,0	0,0	53520,5	4000,0	57520,5	0,0	0,0	0,0	0,0	0,0	0,0	53520,5	57520,5	57520,5	57520,5
	1-жилищный фонд, в т.ч.	0,0	0,0	0,0	0,0	53520,5	0,0	53520,5	0,0	0,0	0,0	0,0	0,0	0,0	53520,5	53520,5	53520,5	53520,5
	1а-многоквартирные дома	0,0	0,0	0,0	0,0	53520,5	0,0	53520,5	0,0	0,0	0,0	0,0	0,0	0,0	53520,5	53520,5	53520,5	53520,5
	1б-индивидуальные жилые дома	0,0	0,0	0,0	0,0	0,0	0,0	0,0	0,0	0,0	0,0	0,0	0,0	0,0	0,0	0,0	0,0	0,0
	2-общественные здания	0,0	0,0	0,0	0,0	0,0	4000,0	4000,0	0,0	0,0	0,0	0,0	0,0	0,0	0,0	4000,0	4000,0	4000,0
	3-производственные здания пром.предприятий	0,0	0,0	0,0	0,0	0,0	0,0	0,0	0,0	0,0	0,0	0,0	0,0	0,0	0,0	0,0	0,0	0,0
5	Котельная улица Боровая, 4	0,0	0,0	0,0	0,0	0,0	0,0	0,0	0,0	0,0	0,0	0,0	0,0	0,0	0,0	0,0	0,0	0,0
	1-жилищный фонд, в т.ч.	0,0	0,0	0,0	0,0	0,0	0,0	0,0	0,0	0,0	0,0	0,0	0,0	0,0	0,0	0,0	0,0	0,0
	1а-многоквартирные дома	0,0	0,0	0,0	0,0	0,0	0,0	0,0	0,0	0,0	0,0	0,0	0,0	0,0	0,0	0,0	0,0	0,0
	1б-индивидуальные жилые дома	0,0	0,0	0,0	0,0	0,0	0,0	0,0	0,0	0,0	0,0	0,0	0,0	0,0	0,0	0,0	0,0	0,0
	2-общественные здания	0,0	0,0	0,0	0,0	0,0	0,0	0,0	0,0	0,0	0,0	0,0	0,0	0,0	0,0	0,0	0,0	0,0
	3-производственные здания пром предприятий	0,0	0,0	0,0	0,0	0,0	0,0	0,0	0,0	0,0	0,0	0,0	0,0	0,0	0,0	0,0	0,0	0,0
6	Котельная улица Водяная, 95а	0,0	0,0	0,0	0,0	0,0	0,0	0,0	36720,0	0,0	0,0	0,0	0,0	0,0	0,0	0,0	36720,0	36720,0
	1-жилищный фонд, в т.ч.	0,0	0,0	0,0	0,0	0,0	0,0	0,0	36720,0	0,0	0,0	0,0	0,0	0,0	0,0	0,0	36720,0	36720,0
	1а-многоквартирные дома	0,0	0,0	0,0	0,0	0,0	0,0	0,0	36720,0	0,0	0,0	0,0	0,0	0,0	0,0	0,0	36720,0	36720,0

№ п/п	Наименование теплоисточника	Прирост отапливаемых площадей за указанный период, м²									Прирост отапливаемых площадей нарастающим итогом, м²							
		2024	2025	2026	2027	2028	2029	2024-2029	2030-2034	2035	2024	2025	2026	2027	2028	2029	2034	2035
	16-индивидуальные жилые дома	0,0	0,0	0,0	0,0	0,0	0,0	0,0	0,0	0,0	0,0	0,0	0,0	0,0	0,0	0,0	0,0	0,0
	2-общественные здания	0,0	0,0	0,0	0,0	0,0	0,0	0,0	0,0	0,0	0,0	0,0	0,0	0,0	0,0	0,0	0,0	0,0
	3-производственные здания пром. предприятий	0,0	0,0	0,0	0,0	0,0	0,0	0,0	0,0	0,0	0,0	0,0	0,0	0,0	0,0	0,0	0,0	0,0
7	БМК городок Военный 1-й, 12	0,0	0,0	0,0	0,0	0,0	0,0	0,0	0,0	0,0	0,0	0,0	0,0	0,0	0,0	0,0	0,0	0,0
	1-жилищный фонд, в т.ч.	0,0	0,0	0,0	0,0	0,0	0,0	0,0	0,0	0,0	0,0	0,0	0,0	0,0	0,0	0,0	0,0	0,0
	1а-многоквартирные дома	0,0	0,0	0,0	0,0	0,0	0,0	0,0	0,0	0,0	0,0	0,0	0,0	0,0	0,0	0,0	0,0	0,0
	16-индивидуальные жилые дома	0,0	0,0	0,0	0,0	0,0	0,0	0,0	0,0	0,0	0,0	0,0	0,0	0,0	0,0	0,0	0,0	0,0
	2-общественные здания	0,0	0,0	0,0	0,0	0,0	0,0	0,0	0,0	0,0	0,0	0,0	0,0	0,0	0,0	0,0	0,0	0,0
	3-производственные здания пром. предприятий	0,0	0,0	0,0	0,0	0,0	0,0	0,0	0,0	0,0	0,0	0,0	0,0	0,0	0,0	0,0	0,0	0,0
8	Котельная поселок Волжский	118355,1	0,0	0,0	0,0	11600,0	0,0	129955,1	0,0	0,0	118355,1	118355,1	118355,1	118355,1	129955,1	129955,1	129955,1	129955,1
	1-жилищный фонд, в т.ч.	118355,1	0,0	0,0	0,0	11600,0	0,0	129955,1	0,0	0,0	118355,1	118355,1	118355,1	118355,1	129955,1	129955,1	129955,1	129955,1
	1а-многоквартирные дома	118355,1	0,0	0,0	0,0	11600,0	0,0	129955,1	0,0	0,0	118355,1	118355,1	118355,1	118355,1	129955,1	129955,1	129955,1	129955,1
	16-индивидуальные жилые дома	0,0	0,0	0,0	0,0	0,0	0,0	0,0	0,0	0,0	0,0	0,0	0,0	0,0	0,0	0,0	0,0	0,0
	2-общественные здания	0,0	0,0	0,0	0,0	0,0	0,0	0,0	0,0	0,0	0,0	0,0	0,0	0,0	0,0	0,0	0,0	0,0
	3-производственные здания пром. предприятий	0,0	0,0	0,0	0,0	0,0	0,0	0,0	0,0	0,0	0,0	0,0	0,0	0,0	0,0	0,0	0,0	0,0
9	Котельная улица Голубкова, 9а	0,0	0,0	0,0	0,0	0,0	0,0	0,0	0,0	0,0	0,0	0,0	0,0	0,0	0,0	0,0	0,0	0,0
	1-жилищный фонд, в т.ч.	0,0	0,0	0,0	0,0	0,0	0,0	0,0	0,0	0,0	0,0	0,0	0,0	0,0	0,0	0,0	0,0	0,0
	1а-многоквартирные дома	0,0	0,0	0,0	0,0	0,0	0,0	0,0	0,0	0,0	0,0	0,0	0,0	0,0	0,0	0,0	0,0	0,0
	16-индивидуальные жилые дома	0,0	0,0	0,0	0,0	0,0	0,0	0,0	0,0	0,0	0,0	0,0	0,0	0,0	0,0	0,0	0,0	0,0
	2-общественные здания	0,0	0,0	0,0	0,0	0,0	0,0	0,0	0,0	0,0	0,0	0,0	0,0	0,0	0,0	0,0	0,0	0,0
	3-производственные здания пром. предприятий	0,0	0,0	0,0	0,0	0,0	0,0	0,0	0,0	0,0	0,0	0,0	0,0	0,0	0,0	0,0	0,0	0,0
10	Котельная улица 2-я Загородная, 40а	0,0	0,0	0,0	0,0	0,0	0,0	0,0	0,0	0,0	0,0	0,0	0,0	0,0	0,0	0,0	0,0	0,0
	1-жилищный фонд, в т.ч.	0,0	0,0	0,0	0,0	0,0	0,0	0,0	0,0	0,0	0,0	0,0	0,0	0,0	0,0	0,0	0,0	0,0
	1а-многоквартирные дома	0,0	0,0	0,0	0,0	0,0	0,0	0,0	0,0	0,0	0,0	0,0	0,0	0,0	0,0	0,0	0,0	0,0
	16-индивидуальные жилые дома	0,0	0,0	0,0	0,0	0,0	0,0	0,0	0,0	0,0	0,0	0,0	0,0	0,0	0,0	0,0	0,0	0,0
	2-общественные здания	0,0	0,0	0,0	0,0	0,0	0,0	0,0	0,0	0,0	0,0	0,0	0,0	0,0	0,0	0,0	0,0	0,0
	3-производственные здания пром. предприятий	0,0	0,0	0,0	0,0	0,0	0,0	0,0	0,0	0,0	0,0	0,0	0,0	0,0	0,0	0,0	0,0	0,0
11	Котельная шоссе Кинешемское, 72	0,0	0,0	0,0	0,0	0,0	0,0	0,0	0,0	0,0	0,0	0,0	0,0	0,0	0,0	0,0	0,0	0,0
	1-жилищный фонд, в т.ч.	0,0	0,0	0,0	0,0	0,0	0,0	0,0	0,0	0,0	0,0	0,0	0,0	0,0	0,0	0,0	0,0	0,0
	1а-многоквартирные дома	0,0	0,0	0,0	0,0	0,0	0,0	0,0	0,0	0,0	0,0	0,0	0,0	0,0	0,0	0,0	0,0	0,0
	16-индивидуальные жилые дома	0,0	0,0	0,0	0,0	0,0	0,0	0,0	0,0	0,0	0,0	0,0	0,0	0,0	0,0	0,0	0,0	0,0
	2-общественные здания	0,0	0,0	0,0	0,0	0,0	0,0	0,0	0,0	0,0	0,0	0,0	0,0	0,0	0,0	0,0	0,0	0,0
	3-производственные здания пром. предприятий	0,0	0,0	0,0	0,0	0,0	0,0	0,0	0,0	0,0	0,0	0,0	0,0	0,0	0,0	0,0	0,0	0,0
12	Котельная шоссе Кинешемское, 86	0,0	0,0	0,0	0,0	0,0	0,0	0,0	0,0	0,0	0,0	0,0	0,0	0,0	0,0	0,0	0,0	0,0
	1-жилищный фонд, в т.ч.	0,0	0,0	0,0	0,0	0,0	0,0	0,0	0,0	0,0	0,0	0,0	0,0	0,0	0,0	0,0	0,0	0,0
	1а-многоквартирные дома	0,0	0,0	0,0	0,0	0,0	0,0	0,0	0,0	0,0	0,0	0,0	0,0	0,0	0,0	0,0	0,0	0,0
	16-индивидуальные жилые дома	0,0	0,0	0,0	0,0	0,0	0,0	0,0	0,0	0,0	0,0	0,0	0,0	0,0	0,0	0,0	0,0	0,0
	2-общественные здания	0,0	0,0	0,0	0,0	0,0	0,0	0,0	0,0	0,0	0,0	0,0	0,0	0,0	0,0	0,0	0,0	0,0
	3-производственные здания пром. предприятий	0,0	0,0	0,0	0,0	0,0	0,0	0,0	0,0	0,0	0,0	0,0	0,0	0,0	0,0	0,0	0,0	0,0
13	КНР улица Костромская, 48а	0,0	0,0	0,0	0,0	0,0	0,0	0,0	0,0	0,0	0,0	0,0	0,0	0,0	0,0	0,0	0,0	0,0
	1-жилищный фонд, в т.ч.	0,0	0,0	0,0	0,0	0,0	0,0	0,0	0,0	0,0	0,0	0,0	0,0	0,0	0,0	0,0	0,0	0,0
	1а-многоквартирные дома	0,0	0,0	0,0	0,0	0,0	0,0	0,0	0,0	0,0	0,0	0,0	0,0	0,0	0,0	0,0	0,0	0,0
	16-индивидуальные жилые дома	0,0	0,0	0,0	0,0	0,0	0,0	0,0	0,0	0,0	0,0	0,0	0,0	0,0	0,0	0,0	0,0	0,0
	2-общественные здания	0,0	0,0	0,0	0,0	0,0	0,0	0,0	0,0	0,0	0,0	0,0	0,0	0,0	0,0	0,0	0,0	0,0
	3-производственные здания пром. предприятий	0,0	0,0	0,0	0,0	0,0	0,0	0,0	0,0	0,0	0,0	0,0	0,0	0,0	0,0	0,0	0,0	0,0
14	Котельная улица Машиностроителей, 5 стр.1	0,0	0,0	0,0	0,0	0,0	0,0	0,0	0,0	0,0	0,0	0,0	0,0	0,0	0,0	0,0	0,0	0,0
	1-жилищный фонд, в т.ч.	0,0	0,0	0,0	0,0	0,0	0,0	0,0	0,0	0,0	0,0	0,0	0,0	0,0	0,0	0,0	0,0	0,0
	1а-многоквартирные дома	0,0	0,0	0,0	0,0	0,0	0,0	0,0	0,0	0,0	0,0	0,0	0,0	0,0	0,0	0,0	0,0	0,0
	16-индивидуальные жилые дома	0,0	0,0	0,0	0,0	0,0	0,0	0,0	0,0	0,0	0,0	0,0	0,0	0,0	0,0	0,0	0,0	0,0
	2-общественные здания	0,0	0,0	0,0	0,0	0,0	0,0	0,0	0,0	0,0	0,0	0,0	0,0	0,0	0,0	0,0	0,0	0,0
	3-производственные здания пром. предприятий	0,0	0,0	0,0	0,0	0,0	0,0	0,0	0,0	0,0	0,0	0,0	0,0	0,0	0,0	0,0	0,0	0,0
15	Котельная улица Машиностроителей, 6	0,0	0,0	0,0	0,0	0,0	0,0	0,0	0,0	0,0	0,0	0,0	0,0	0,0	0,0	0,0	0,0	0,0
	1-жилищный фонд, в т.ч.	0,0	0,0	0,0	0,0	0,0	0,0	0,0	0,0	0,0	0,0	0,0	0,0	0,0	0,0	0,0	0,0	0,0
	1а-многоквартирные дома	0,0	0,0	0,0	0,0	0,0	0,0	0,0	0,0	0,0	0,0	0,0	0,0	0,0	0,0	0,0	0,0	0,0
	16-индивидуальные жилые дома	0,0	0,0	0,0	0,0	0,0	0,0	0,0	0,0	0,0	0,0	0,0	0,0	0,0	0,0	0,0	0,0	0,0

№ п/п	Наименование теплоисточника	Прирост отопливаемых площадей за указанный период, м²									Прирост отопливаемых площадей нарастающим итогом, м²							
		2024	2025	2026	2027	2028	2029	2024-2029	2030-2034	2035	2024	2025	2026	2027	2028	2029	2034	2035
	2-общественные здания	0,0	0,0	0,0	0,0	0,0	0,0	0,0	0,0	0,0	0,0	0,0	0,0	0,0	0,0	0,0	0,0	0,0
	3-производственные здания пром. предприятий	0,0	0,0	0,0	0,0	0,0	0,0	0,0	0,0	0,0	0,0	0,0	0,0	0,0	0,0	0,0	0,0	0,0
16	Котельная поселок Новый, 15	0,0	0,0	0,0	0,0	0,0	0,0	0,0	0,0	0,0	0,0	0,0	0,0	0,0	0,0	0,0	0,0	0,0
	1-жилищный фонд, в т.ч.	0,0	0,0	0,0	0,0	0,0	0,0	0,0	0,0	0,0	0,0	0,0	0,0	0,0	0,0	0,0	0,0	0,0
	1а-многоквартирные дома	0,0	0,0	0,0	0,0	0,0	0,0	0,0	0,0	0,0	0,0	0,0	0,0	0,0	0,0	0,0	0,0	0,0
	1б-индивидуальные жилые дома	0,0	0,0	0,0	0,0	0,0	0,0	0,0	0,0	0,0	0,0	0,0	0,0	0,0	0,0	0,0	0,0	0,0
	2-общественные здания	0,0	0,0	0,0	0,0	0,0	0,0	0,0	0,0	0,0	0,0	0,0	0,0	0,0	0,0	0,0	0,0	0,0
	3-производственные здания пром. предприятий	0,0	0,0	0,0	0,0	0,0	0,0	0,0	0,0	0,0	0,0	0,0	0,0	0,0	0,0	0,0	0,0	0,0
17	Котельная улица Партизанская, 37 стр.1	0,0	0,0	0,0	0,0	0,0	0,0	0,0	0,0	0,0	0,0	0,0	0,0	0,0	0,0	0,0	0,0	0,0
	1-жилищный фонд, в т.ч.	0,0	0,0	0,0	0,0	0,0	0,0	0,0	0,0	0,0	0,0	0,0	0,0	0,0	0,0	0,0	0,0	0,0
	1а-многоквартирные дома	0,0	0,0	0,0	0,0	0,0	0,0	0,0	0,0	0,0	0,0	0,0	0,0	0,0	0,0	0,0	0,0	0,0
	1б-индивидуальные жилые дома	0,0	0,0	0,0	0,0	0,0	0,0	0,0	0,0	0,0	0,0	0,0	0,0	0,0	0,0	0,0	0,0	0,0
	2-общественные здания	0,0	0,0	0,0	0,0	0,0	0,0	0,0	0,0	0,0	0,0	0,0	0,0	0,0	0,0	0,0	0,0	0,0
	3-производственные здания пром. предприятий	0,0	0,0	0,0	0,0	0,0	0,0	0,0	0,0	0,0	0,0	0,0	0,0	0,0	0,0	0,0	0,0	0,0
18	Котельная улица Пастуховская, 37	0,0	0,0	0,0	0,0	0,0	0,0	0,0	0,0	0,0	0,0	0,0	0,0	0,0	0,0	0,0	0,0	0,0
	1-жилищный фонд, в т.ч.	0,0	0,0	0,0	0,0	0,0	0,0	0,0	0,0	0,0	0,0	0,0	0,0	0,0	0,0	0,0	0,0	0,0
	1а-многоквартирные дома	0,0	0,0	0,0	0,0	0,0	0,0	0,0	0,0	0,0	0,0	0,0	0,0	0,0	0,0	0,0	0,0	0,0
	1б-индивидуальные жилые дома	0,0	0,0	0,0	0,0	0,0	0,0	0,0	0,0	0,0	0,0	0,0	0,0	0,0	0,0	0,0	0,0	0,0
	2-общественные здания	0,0	0,0	0,0	0,0	0,0	0,0	0,0	0,0	0,0	0,0	0,0	0,0	0,0	0,0	0,0	0,0	0,0
	3-производственные здания пром. предприятий	0,0	0,0	0,0	0,0	0,0	0,0	0,0	0,0	0,0	0,0	0,0	0,0	0,0	0,0	0,0	0,0	0,0
19	Котельная улица Почтовая, 9	0,0	0,0	0,0	0,0	0,0	0,0	0,0	5000,0	0,0	0,0	0,0	0,0	0,0	0,0	0,0	5000,0	5000,0
	1-жилищный фонд, в т.ч.	0,0	0,0	0,0	0,0	0,0	0,0	0,0	0,0	0,0	0,0	0,0	0,0	0,0	0,0	0,0	0,0	0,0
	1а-многоквартирные дома	0,0	0,0	0,0	0,0	0,0	0,0	0,0	0,0	0,0	0,0	0,0	0,0	0,0	0,0	0,0	0,0	0,0
	1б-индивидуальные жилые дома	0,0	0,0	0,0	0,0	0,0	0,0	0,0	0,0	0,0	0,0	0,0	0,0	0,0	0,0	0,0	0,0	0,0
	2-общественные здания	0,0	0,0	0,0	0,0	0,0	0,0	0,0	5000,0	0,0	0,0	0,0	0,0	0,0	0,0	0,0	5000,0	5000,0
	3-производственные здания пром. предприятий	0,0	0,0	0,0	0,0	0,0	0,0	0,0	0,0	0,0	0,0	0,0	0,0	0,0	0,0	0,0	0,0	0,0
20	Котельная улица Просвещения, 22 стр.1	0,0	0,0	0,0	0,0	0,0	0,0	0,0	0,0	0,0	0,0	0,0	0,0	0,0	0,0	0,0	0,0	0,0
	1-жилищный фонд, в т.ч.	0,0	0,0	0,0	0,0	0,0	0,0	0,0	0,0	0,0	0,0	0,0	0,0	0,0	0,0	0,0	0,0	0,0
	1а-многоквартирные дома	0,0	0,0	0,0	0,0	0,0	0,0	0,0	0,0	0,0	0,0	0,0	0,0	0,0	0,0	0,0	0,0	0,0
	1б-индивидуальные жилые дома	0,0	0,0	0,0	0,0	0,0	0,0	0,0	0,0	0,0	0,0	0,0	0,0	0,0	0,0	0,0	0,0	0,0
	2-общественные здания	0,0	0,0	0,0	0,0	0,0	0,0	0,0	0,0	0,0	0,0	0,0	0,0	0,0	0,0	0,0	0,0	0,0
	3-производственные здания пром. предприятий	0,0	0,0	0,0	0,0	0,0	0,0	0,0	0,0	0,0	0,0	0,0	0,0	0,0	0,0	0,0	0,0	0,0
21	Котельная улица Советская, 22а	0,0	0,0	0,0	0,0	0,0	0,0	0,0	0,0	0,0	0,0	0,0	0,0	0,0	0,0	0,0	0,0	0,0
	1-жилищный фонд, в т.ч.	0,0	0,0	0,0	0,0	0,0	0,0	0,0	0,0	0,0	0,0	0,0	0,0	0,0	0,0	0,0	0,0	0,0
	1а-многоквартирные дома	0,0	0,0	0,0	0,0	0,0	0,0	0,0	0,0	0,0	0,0	0,0	0,0	0,0	0,0	0,0	0,0	0,0
	1б-индивидуальные жилые дома	0,0	0,0	0,0	0,0	0,0	0,0	0,0	0,0	0,0	0,0	0,0	0,0	0,0	0,0	0,0	0,0	0,0
	2-общественные здания	0,0	0,0	0,0	0,0	0,0	0,0	0,0	0,0	0,0	0,0	0,0	0,0	0,0	0,0	0,0	0,0	0,0
	3-производственные здания пром. предприятий	0,0	0,0	0,0	0,0	0,0	0,0	0,0	0,0	0,0	0,0	0,0	0,0	0,0	0,0	0,0	0,0	0,0
22	Котельная улица Солоница, 5	0,0	0,0	0,0	0,0	0,0	0,0	0,0	0,0	0,0	0,0	0,0	0,0	0,0	0,0	0,0	0,0	0,0
	1-жилищный фонд, в т.ч.	0,0	0,0	0,0	0,0	0,0	0,0	0,0	0,0	0,0	0,0	0,0	0,0	0,0	0,0	0,0	0,0	0,0
	1а-многоквартирные дома	0,0	0,0	0,0	0,0	0,0	0,0	0,0	0,0	0,0	0,0	0,0	0,0	0,0	0,0	0,0	0,0	0,0
	1б-индивидуальные жилые дома	0,0	0,0	0,0	0,0	0,0	0,0	0,0	0,0	0,0	0,0	0,0	0,0	0,0	0,0	0,0	0,0	0,0
	2-общественные здания	0,0	0,0	0,0	0,0	0,0	0,0	0,0	0,0	0,0	0,0	0,0	0,0	0,0	0,0	0,0	0,0	0,0
	3-производственные здания пром. предприятий	0,0	0,0	0,0	0,0	0,0	0,0	0,0	0,0	0,0	0,0	0,0	0,0	0,0	0,0	0,0	0,0	0,0
23	Котельная улица Сплавщиков, 4	0,0	0,0	0,0	0,0	0,0	0,0	0,0	0,0	0,0	0,0	0,0	0,0	0,0	0,0	0,0	0,0	0,0
	1-жилищный фонд, в т.ч.	0,0	0,0	0,0	0,0	0,0	0,0	0,0	0,0	0,0	0,0	0,0	0,0	0,0	0,0	0,0	0,0	0,0
	1а-многоквартирные дома	0,0	0,0	0,0	0,0	0,0	0,0	0,0	0,0	0,0	0,0	0,0	0,0	0,0	0,0	0,0	0,0	0,0
	1б-индивидуальные жилые дома	0,0	0,0	0,0	0,0	0,0	0,0	0,0	0,0	0,0	0,0	0,0	0,0	0,0	0,0	0,0	0,0	0,0
	2-общественные здания	0,0	0,0	0,0	0,0	0,0	0,0	0,0	0,0	0,0	0,0	0,0	0,0	0,0	0,0	0,0	0,0	0,0
	3-производственные здания пром. предприятий	0,0	0,0	0,0	0,0	0,0	0,0	0,0	0,0	0,0	0,0	0,0	0,0	0,0	0,0	0,0	0,0	0,0
24	Котельная улица Сутырина, 8	0,0	0,0	0,0	0,0	0,0	0,0	0,0	0,0	0,0	0,0	0,0	0,0	0,0	0,0	0,0	0,0	0,0
	1-жилищный фонд, в т.ч.	0,0	0,0	0,0	0,0	0,0	0,0	0,0	0,0	0,0	0,0	0,0	0,0	0,0	0,0	0,0	0,0	0,0
	1а-многоквартирные дома	0,0	0,0	0,0	0,0	0,0	0,0	0,0	0,0	0,0	0,0	0,0	0,0	0,0	0,0	0,0	0,0	0,0
	1б-индивидуальные жилые дома	0,0	0,0	0,0	0,0	0,0	0,0	0,0	0,0	0,0	0,0	0,0	0,0	0,0	0,0	0,0	0,0	0,0
	2-общественные здания	0,0	0,0	0,0	0,0	0,0	0,0	0,0	0,0	0,0	0,0	0,0	0,0	0,0	0,0	0,0	0,0	0,0

№ п/п	Наименование теплоисточника	Прирост отопливаемых площадей за указанный период, м²									Прирост отопливаемых площадей нарастающим итогом, м²							
		2024	2025	2026	2027	2028	2029	2024-2029	2030-2034	2035	2024	2025	2026	2027	2028	2029	2034	2035
	3-производственные здания пром. предприятий		0,0	0,0	0,0	0,0	0,0	0,0	0,0	0,0	0,0	0,0	0,0	0,0	0,0	0,0	0,0	0,0
54	БМК ул. Муромская, 7		0,0	0,0	0,0	0,0	0,0	0,0	0,0	0,0	0,0	0,0	0,0	0,0	0,0	0,0	0,0	0,0
	1-жилищный фонд, в т.ч.		0,0	0,0	0,0	0,0	0,0	0,0	0,0	0,0	0,0	0,0	0,0	0,0	0,0	0,0	0,0	0,0
	1а-многоквартирные дома		0,0	0,0	0,0	0,0	0,0	0,0	0,0	0,0	0,0	0,0	0,0	0,0	0,0	0,0	0,0	0,0
	1б-индивидуальные жилые дома		0,0	0,0	0,0	0,0	0,0	0,0	0,0	0,0	0,0	0,0	0,0	0,0	0,0	0,0	0,0	0,0
	2-общественные здания		0,0	0,0	0,0	0,0	0,0	0,0	0,0	0,0	0,0	0,0	0,0	0,0	0,0	0,0	0,0	0,0
	3-производственные здания пром. предприятий		0,0	0,0	0,0	0,0	0,0	0,0	0,0	0,0	0,0	0,0	0,0	0,0	0,0	0,0	0,0	0,0
43	Котельная улица Костромская, 99	0,0	0,0	0,0	0,0	0,0	0,0	0,0	0,0	0,0	0,0	0,0	0,0	0,0	0,0	0,0	0,0	0,0
	1-жилищный фонд, в т.ч.	0,0	0,0	0,0	0,0	0,0	0,0	0,0	0,0	0,0	0,0	0,0	0,0	0,0	0,0	0,0	0,0	0,0
	1а-многоквартирные дома	0,0	0,0	0,0	0,0	0,0	0,0	0,0	0,0	0,0	0,0	0,0	0,0	0,0	0,0	0,0	0,0	0,0
	1б-индивидуальные жилые дома	0,0	0,0	0,0	0,0	0,0	0,0	0,0	0,0	0,0	0,0	0,0	0,0	0,0	0,0	0,0	0,0	0,0
	2-общественные здания	0,0	0,0	0,0	0,0	0,0	0,0	0,0	0,0	0,0	0,0	0,0	0,0	0,0	0,0	0,0	0,0	0,0
	3-производственные здания промышленных предприятий	0,0	0,0	0,0	0,0	0,0	0,0	0,0	0,0	0,0	0,0	0,0	0,0	0,0	0,0	0,0	0,0	0,0
	ИТОГО по ЕТО №2	141715,4	25677,1	0,0	12250,0	92820,5	21200,0	293663,0	105415,0	0,0	141715,4	167392,5	167392,5	179642,5	272463,0	293663,0	399078,0	399078,0
	1-жилищный фонд, в т.ч.	118355,1	25677,1	0,0	0,0	65120,5	0,0	209152,7	51715,0	0,0	118355,1	144032,2	144032,2	144032,2	209152,7	209152,7	260867,7	260867,7
	1а-многоквартирные дома	118355,1	25677,1	0,0	0,0	65120,5	0,0	209152,7	51715,0	0,0	118355,1	144032,2	144032,2	144032,2	209152,7	209152,7	260867,7	260867,7
	1б-индивидуальные жилые дома	0,0	0,0	0,0	0,0	0,0	0,0	0,0	0,0	0,0	0,0	0,0	0,0	0,0	0,0	0,0	0,0	0,0
	2-общественные здания	23360,3	0,0	0,0	12250,0	27700,0	21200,0	84510,3	53700,0	0,0	23360,3	23360,3	23360,3	35610,3	63310,3	84510,3	138210,3	138210,3
	3-производственные здания промышленных предприятий	0,0	0,0	0,0	0,0	0,0	0,0	0,0	0,0	0,0	0,0	0,0	0,0	0,0	0,0	0,0	0,0	0,0
ЕТО №3: ООО «Газпром теплоэнерго Иваново»																		
44	БМК микрорайон Черноречье, 20а	0,0	0,0	0,0	0,0	0,0	0,0	0,0	0,0	0,0	0,0	0,0	0,0	0,0	0,0	0,0	0,0	0,0
	1-жилищный фонд, в т.ч.	0,0	0,0	0,0	0,0	0,0	0,0	0,0	0,0	0,0	0,0	0,0	0,0	0,0	0,0	0,0	0,0	0,0
	1а-многоквартирные дома	0,0	0,0	0,0	0,0	0,0	0,0	0,0	0,0	0,0	0,0	0,0	0,0	0,0	0,0	0,0	0,0	0,0
	1б-индивидуальные жилые дома	0,0	0,0	0,0	0,0	0,0	0,0	0,0	0,0	0,0	0,0	0,0	0,0	0,0	0,0	0,0	0,0	0,0
	2-общественные здания	0,0	0,0	0,0	0,0	0,0	0,0	0,0	0,0	0,0	0,0	0,0	0,0	0,0	0,0	0,0	0,0	0,0
	3-производственные здания промышленных предприятий	0,0	0,0	0,0	0,0	0,0	0,0	0,0	0,0	0,0	0,0	0,0	0,0	0,0	0,0	0,0	0,0	0,0
	ИТОГО по котельным	141715,4	25677,1	0,0	12250,0	92820,5	21200,0	293663,0	141415,0	0,0	141715,4	167392,5	167392,5	179642,5	272463,0	293663,0	435078,0	435078,0
	1-жилищный фонд, в т.ч.	118355,1	25677,1	0,0	0,0	65120,5	0,0	209152,7	51715,0	0,0	118355,1	144032,2	144032,2	144032,2	209152,7	209152,7	260867,7	260867,7
	1а-многоквартирные дома	118355,1	25677,1	0,0	0,0	65120,5	0,0	209152,7	51715,0	0,0	118355,1	144032,2	144032,2	144032,2	209152,7	209152,7	260867,7	260867,7
	1б-индивидуальные жилые дома	0,0	0,0	0,0	0,0	0,0	0,0	0,0	0,0	0,0	0,0	0,0	0,0	0,0	0,0	0,0	0,0	0,0
	2-общественные здания	23360,3	0,0	0,0	12250,0	27700,0	21200,0	84510,3	89700,0	0,0	23360,3	23360,3	23360,3	35610,3	63310,3	84510,3	174210,3	174210,3
	3-производственные здания промышленных предприятий	0,0	0,0	0,0	0,0	0,0	0,0	0,0	0,0	0,0	0,0	0,0	0,0	0,0	0,0	0,0	0,0	0,0
	ИТОГО по муниципальному образованию	157890,3	54177,1	111618,1	102985,8	191720,5	56980,0	675371,9	234775,0	15200,0	157890,3	212067,4	323685,6	426671,4	618391,9	675371,9	910146,9	925346,9
	1-жилищный фонд, в т.ч.	118355,1	25677,1	0,0	46032,0	146280,5	0,0	336344,7	56475,0	0,0	118355,1	144032,2	144032,2	190064,2	336344,7	336344,7	392819,7	392819,7
	1а-многоквартирные дома	118355,1	25677,1	0,0	46032,0	146280,5	0,0	336344,7	56475,0	0,0	118355,1	144032,2	144032,2	190064,2	336344,7	336344,7	392819,7	392819,7
	1б-индивидуальные жилые дома	0,0	0,0	0,0	0,0	0,0	0,0	0,0	0,0	0,0	0,0	0,0	0,0	0,0	0,0	0,0	0,0	0,0
	2-общественные здания	39161,7	18500,0	107268,8	56953,8	45440,0	31200,0	298524,4	171500,0	15200,0	39161,7	57661,7	164930,5	221884,4	267324,4	298524,4	470024,4	485224,4
	3-производственные здания промышленных предприятий	373,5	10000,0	4349,4	0,0	0,0	25780,0	40502,8	6800,0	0,0	373,5	10373,5	14722,8	14722,8	14722,8	40502,8	47302,8	47302,8

3. Прогнозы приростов объемов потребления тепловой энергии (мощности) и теплоносителя с разделением по видам теплоснабжения в каждом расчетном элементе территориального деления и в зоне действия каждого из существующих или предлагаемых для строительства источников тепловой энергии на каждом этапе

Величины удельного теплоснабжения и удельной тепловой нагрузки для вновь строящихся зданий применительно к рассматриваемой климатической зоне определяются согласно СП50.1330.2012 и приведены в таблице 3.1.

Таблица Ошибка! Текст указанного стиля в документе отсутствует..7 - Удельное теплоснабжение и удельная тепловая нагрузка для вновь строящихся зданий

Год постройки	Тип застройки	Удельное теплоснабжение, Гкал/м ² /год				Удельная тепловая нагрузка, ккал/(ч·м ²)			
		Отопление	Вентиляция	ГВС	Сумма	Отопление	Вентиляция	ГВС	Сумма
2018-2022 гг.	Жилая многоэтажная	0,067	0,000	0,057	0,124	33,2	0,0	7,7	40,9
	Жилая средне- и малоэтажная	0,091	0,000	0,057	0,148	42,6	0,0	7,7	50,3
	Жилая индивидуальная	0,119	0,000	0,057	0,176	53,9	0,0	7,7	61,6
	Общественно-деловая и промышленная	0,053	0,062	0,036	0,151	38,4	46,0	4,6	89,0
2023-2027 гг.	Жилая многоэтажная	0,050	0,000	0,053	0,103	26,7	0,0	7,1	33,8
	Жилая средне- и малоэтажная	0,068	0,000	0,053	0,121	33,7	0,0	7,1	40,8
	Жилая индивидуальная	0,090	0,000	0,053	0,143	42,1	0,0	7,1	49,2
	Общественно-деловая и промышленная	0,035	0,052	0,034	0,120	31,6	38,6	4,3	74,5
2028-2034 гг.	Жилая многоэтажная	0,042	0,000	0,049	0,091	23,4	0,0	6,7	30,1
	Жилая средне- и малоэтажная	0,057	0,000	0,049	0,106	29,2	0,0	6,7	35,9
	Жилая индивидуальная	0,075	0,000	0,049	0,124	36,3	0,0	6,7	43,0
	Общественно-деловая и промышленная	0,030	0,042	0,032	0,104	30,7	31,3	4,0	65,9

4. Прогнозы приростов объемов потребления тепловой энергии (мощности) и теплоносителя с разделением по видам теплоснабжения в расчетных элементах территориального деления и в зонах действия индивидуального теплоснабжения на каждом этапе

Прогнозы изменения потребления тепловой мощности и тепловой энергии представлены в таблицах 4.1.

Прогноз потребления тепловой энергии в соответствии с приростом тепловых нагрузок новых потребителей в зоне действия источников тепловой энергии приведен в таблице 4.2.

Прирост потребления теплоносителя в расчетных элементах территориального деления отсутствует по причине того, что открытые системы теплоснабжения города не получают дальнейшего развития, частично сохранились на котельных ул. Никитская, 47в и ул. Сутырина, 8.

Фактические часовые расходы теплоносителя в отопительный и летний периоды представлены в Главе 6.

Таблица **Ошибка! Текст указанного стиля в документе отсутствует.**8 - Приросты тепловых нагрузок в зоне действия источников теплоснабжения

№ п/п	Наименование теплоисточника	Абсолютный прирост расчетных нагрузок за указанный период, Гкал/ч									Абсолютный прирост расчетных нагрузок нарастающим итогом, Гкал/ч							
		2024	2025	2026	2027	2028	2029	2024-2029	2030-2034	2035	2024	2025	2026	2027	2028	2029	2034	2035
Источники комбинированной выработки электрической и тепловой энергии																		
ЕТО №1: ПАО «ТГК-2»																		
1	Костромская ТЭЦ-1	-6,743	0,570	0,000	0,000	0,000	0,000	0,000	0,000	0,000	-6,743	-6,173	0,000	0,000	0,000	0,000	0,000	0,000
	отопление и вентиляция	-6,743	0,570	0,000	0,000	0,000	0,000	0,000	0,000	0,000	-6,743	-6,173	-6,173	-6,173	-6,173	-6,173	-6,173	-6,173
	ГВС (средняя)	0,000	0,000	0,000	0,000	0,000	0,000	0,000	0,000	0,000	0,000	0,000	0,000	0,000	0,000	0,000	0,000	0,000
	технология	0,000	0,000	0,000	0,000	0,000	0,000	0,000	0,000	0,000	0,000	0,000	0,000	0,000	0,000	0,000	0,000	0,000
2	Костромская ТЭЦ-2	-2,982	0,014	0,000	0,000	0,000	0,000	0,000	0,000	0,000	-2,982	-2,968	0,000	0,000	0,000	0,000	0,000	0,000
	отопление и вентиляция	-2,982	0,014	0,000	0,000	0,000	0,000	0,000	0,000	0,000	-2,982	-2,968	-2,968	-2,968	-2,968	-2,968	-2,968	-2,968
	ГВС (средняя)	0,000	0,000	0,000	0,000	0,000	0,000	0,000	0,000	0,000	0,000	0,000	0,000	0,000	0,000	0,000	0,000	0,000
	технология	0,000	0,000	0,000	0,000	0,000	0,000	0,000	0,000	0,000	0,000	0,000	0,000	0,000	0,000	0,000	0,000	0,000
	ИТОГО по ЕТО №1	-9,725	0,583	0,000	0,000	0,000	0,000	0,000	0,000	0,000	-9,877	-9,267	-9,025	0,000	0,000	0,000	0,000	0,000
	отопление и вентиляция	-9,725	0,583	0,000	0,000	0,000	0,000	0,000	0,000	0,000	-9,877	-9,267	-9,025	-9,025	-9,025	-9,025	-9,025	-9,025
	ГВС (средняя)	0,000	0,126	0,000	0,000	0,000	0,000	0,000	0,000	0,000	0,000	0,000	0,000	0,000	0,000	0,000	0,000	0,000
	технология	0,000	0,000	0,000	0,000	0,000	0,000	0,000	0,000	0,000	0,000	0,000	0,000	0,000	0,000	0,000	0,000	0,000
Котельные																		
ЕТО №1: ПАО «ТГК-2»																		
3	Районная котельная РК-2	-0,152	0,026	0,242	0,000	0,000	0,000	0,000	0,261	0,000	0,000	-0,126	0,116	0,000	0,000	0,000	0,000	0,000
	отопление и вентиляция	-0,152	0,026	0,242	0,000	0,000	0,000	0,000	0,000	0,000	0,000	-0,126	0,116	0,116	0,116	0,116	0,116	0,116
	ГВС (средняя)	0,000	0,000	0,000	0,000	0,000	0,000	0,000	0,000	0,000	0,000	0,000	0,000	0,000	0,000	0,000	0,000	0,000
	технология	0,000	0,000	0,000	0,000	0,000	0,000	0,000	0,000	0,000	0,000	0,000	0,000	0,000	0,000	0,000	0,000	0,000
ЕТО №2: "МУП г. Костромы ""Городские сети"""																		
4	Котельная улица Береговая, 45	0,000	0,000	0,000	0,000	4,400	0,167	4,567	0,000	0,000	0,000	0,000	0,000	0,000	4,400	4,567	4,567	4,567
	отопление и вентиляция	0,000	0,000	0,000	0,000	2,800	0,157	2,957	0,000	0,000	0,000	0,000	0,000	0,000	2,800	2,957	2,957	2,957
	ГВС (средняя)	0,000	0,000	0,000	0,000	1,600	0,011	1,611	0,000	0,000	0,000	0,000	0,000	0,000	1,600	1,611	1,611	1,611
	технология	0,000	0,000	0,000	0,000	0,000	0,000	0,000	0,000	0,000	0,000	0,000	0,000	0,000	0,000	0,000	0,000	0,000
5	Котельная улица Боровая, 4	0,000	0,000	0,000	0,000	0,000	0,000	0,000	0,000	0,000	0,000	0,000	0,000	0,000	0,000	0,000	0,000	0,000
	отопление и вентиляция	0,000	0,000	0,000	0,000	0,000	0,000	0,000	0,000	0,000	0,000	0,000	0,000	0,000	0,000	0,000	0,000	0,000
	ГВС (средняя)	0,000	0,000	0,000	0,000	0,000	0,000	0,000	0,000	0,000	0,000	0,000	0,000	0,000	0,000	0,000	0,000	0,000
	технология	0,000	0,000	0,000	0,000	0,000	0,000	0,000	0,000	0,000	0,000	0,000	0,000	0,000	0,000	0,000	0,000	0,000
6	Котельная улица Водяная, 95а	0,000	0,000	0,000	0,000	0,000	0,000	0,000	1,454	0,000	0,000	0,000	0,000	0,000	0,000	0,000	1,454	1,454
	отопление и вентиляция	0,000	0,000	0,000	0,000	0,000	0,000	0,000	1,069	0,000	0,000	0,000	0,000	0,000	0,000	0,000	1,069	1,069
	ГВС (средняя)	0,000	0,000	0,000	0,000	0,000	0,000	0,000	0,385	0,000	0,000	0,000	0,000	0,000	0,000	0,000	0,385	0,385
	технология	0,000	0,000	0,000	0,000	0,000	0,000	0,000	0,000	0,000	0,000	0,000	0,000	0,000	0,000	0,000	0,000	0,000
7	БМК городок Военный 1-й, 12	0,000	0,000	0,000	0,000	0,000	0,000	0,000	0,000	0,000	0,000	0,000	0,000	0,000	0,000	0,000	0,000	0,000
	отопление и вентиляция	0,000	0,000	0,000	0,000	0,000	0,000	0,000	0,000	0,000	0,000	0,000	0,000	0,000	0,000	0,000	0,000	0,000
	ГВС (средняя)	0,000	0,000	0,000	0,000	0,000	0,000	0,000	0,000	0,000	0,000	0,000	0,000	0,000	0,000	0,000	0,000	0,000
	технология	0,000	0,000	0,000	0,000	0,000	0,000	0,000	0,000	0,000	0,000	0,000	0,000	0,000	0,000	0,000	0,000	0,000
8	Котельная поселок Волжский	7,770	0,000	0,000	0,000	0,415	0,000	8,185	0,000	0,000	7,770	7,770	7,770	7,770	8,185	8,185	8,185	8,185
	отопление и вентиляция	6,891	0,000	0,000	0,000	0,293	0,000	7,184	0,000	0,000	6,891	6,891	6,891	6,891	7,184	7,184	7,184	7,184
	ГВС (средняя)	0,879	0,000	0,000	0,000	0,122	0,000	1,001	0,000	0,000	0,879	0,879	0,879	0,879	1,001	1,001	1,001	1,001
	технология	0,000	0,000	0,000	0,000	0,000	0,000	0,000	0,000	0,000	0,000	0,000	0,000	0,000	0,000	0,000	0,000	0,000
9	Котельная улица Голубкова, 9а	0,000	0,000	0,000	0,000	0,000	0,000	0,000	0,000	0,000	0,000	0,000	0,000	0,000	0,000	0,000	0,000	0,000
	отопление и вентиляция	0,000	0,000	0,000	0,000	0,000	0,000	0,000	0,000	0,000	0,000	0,000	0,000	0,000	0,000	0,000	0,000	0,000
	ГВС (средняя)	0,000	0,000	0,000	0,000	0,000	0,000	0,000	0,000	0,000	0,000	0,000	0,000	0,000	0,000	0,000	0,000	0,000
	технология	0,000	0,000	0,000	0,000	0,000	0,000	0,000	0,000	0,000	0,000	0,000	0,000	0,000	0,000	0,000	0,000	0,000
10	Котельная улица 2-я Загородная, 40а	0,000	0,000	0,000	0,000	0,000	0,000	0,000	0,000	0,000	0,000	0,000	0,000	0,000	0,000	0,000	0,000	0,000
	отопление и вентиляция	0,000	0,000	0,000	0,000	0,000	0,000	0,000	0,000	0,000	0,000	0,000	0,000	0,000	0,000	0,000	0,000	0,000
	ГВС (средняя)	0,000	0,000	0,000	0,000	0,000	0,000	0,000	0,000	0,000	0,000	0,000	0,000	0,000	0,000	0,000	0,000	0,000
	технология	0,000	0,000	0,000	0,000	0,000	0,000	0,000	0,000	0,000	0,000	0,000	0,000	0,000	0,000	0,000	0,000	0,000
11	Котельная шоссе Кинешемское, 72	0,000	0,000	0,000	0,000	0,000	0,000	0,000	0,000	0,000	0,000	0,000	0,000	0,000	0,000	0,000	0,000	0,000
	отопление и вентиляция	0,000	0,000	0,000	0,000	0,000	0,000	0,000	0,000	0,000	0,000	0,000	0,000	0,000	0,000	0,000	0,000	0,000
	ГВС (средняя)	0,000	0,000	0,000	0,000	0,000	0,000	0,000	0,000	0,000	0,000	0,000	0,000	0,000	0,000	0,000	0,000	0,000
	технология	0,000	0,000	0,000	0,000	0,000	0,000	0,000	0,000	0,000	0,000	0,000	0,000	0,000	0,000	0,000	0,000	0,000

№ п/п	Наименование теплоисточника	Абсолютный прирост расчетных нагрузок за указанный период, Гкал/ч									Абсолютный прирост расчетных нагрузок нарастающим итогом, Гкал/ч							
		2024	2025	2026	2027	2028	2029	2024-2029	2030-2034	2035	2024	2025	2026	2027	2028	2029	2034	2035
26	технология	0,000	0,000	0,000	0,000	0,000	0,000	0,000	0,000	0,000	0,000	0,000	0,000	0,000	0,000	0,000	0,000	0,000
	Котельная улица Шагова, 205 стр.1	0,000	0,000	0,000	0,000	0,000	0,000	0,000	0,000	0,000	0,000	0,000	0,000	0,000	0,000	0,000	0,000	0,000
	отопление и вентиляция	0,000	0,000	0,000	0,000	0,000	0,000	0,000	0,000	0,000	0,000	0,000	0,000	0,000	0,000	0,000	0,000	0,000
	ГВС (средняя)	0,000	0,000	0,000	0,000	0,000	0,000	0,000	0,000	0,000	0,000	0,000	0,000	0,000	0,000	0,000	0,000	0,000
27	технология	0,000	0,000	0,000	0,000	0,000	0,000	0,000	0,000	0,000	0,000	0,000	0,000	0,000	0,000	0,000	0,000	0,000
	Котельная улица Московская, 105	0,000	0,000	0,000	0,402	1,118	0,654	2,174	2,668	0,000	0,000	0,000	0,000	0,402	1,520	2,174	4,842	4,842
	отопление и вентиляция	0,000	0,000	0,000	0,293	1,027	0,554	1,874	2,289	0,000	0,000	0,000	0,000	0,293	1,320	1,874	4,163	4,163
	ГВС (средняя)	0,000	0,000	0,000	0,109	0,091	0,100	0,300	0,378	0,000	0,000	0,000	0,000	0,109	0,200	0,300	0,679	0,679
28	технология	0,000	0,000	0,000	0,000	0,000	0,000	0,000	0,000	0,000	0,000	0,000	0,000	0,000	0,000	0,000	0,000	0,000
	Котельная улица Советская, 122а	0,000	0,000	0,000	0,000	0,000	0,000	0,000	0,000	0,000	0,000	0,000	0,000	0,000	0,000	0,000	0,000	0,000
	отопление и вентиляция	0,000	0,000	0,000	0,000	0,000	0,000	0,000	0,000	0,000	0,000	0,000	0,000	0,000	0,000	0,000	0,000	0,000
	ГВС (средняя)	0,000	0,000	0,000	0,000	0,000	0,000	0,000	0,000	0,000	0,000	0,000	0,000	0,000	0,000	0,000	0,000	0,000
29	технология	0,000	0,000	0,000	0,000	0,000	0,000	0,000	0,000	0,000	0,000	0,000	0,000	0,000	0,000	0,000	0,000	0,000
	Котельная улица Вокзальная, 56	0,000	0,000	0,000	0,000	0,000	0,000	0,000	0,000	0,000	0,000	0,000	0,000	0,000	0,000	0,000	0,000	0,000
	отопление и вентиляция	0,000	0,000	0,000	0,000	0,000	0,000	0,000	0,000	0,000	0,000	0,000	0,000	0,000	0,000	0,000	0,000	0,000
	ГВС (средняя)	0,000	0,000	0,000	0,000	0,000	0,000	0,000	0,000	0,000	0,000	0,000	0,000	0,000	0,000	0,000	0,000	0,000
30	технология	0,000	0,000	0,000	0,000	0,000	0,000	0,000	0,000	0,000	0,000	0,000	0,000	0,000	0,000	0,000	0,000	0,000
	БМК-0,35 МВт для ж.д.1,3 по ул. Красная Байдарка	0,000	0,000	0,000	0,000	0,000	0,000	0,000	0,000	0,000	0,000	0,000	0,000	0,000	0,000	0,000	0,000	0,000
	отопление и вентиляция	0,000	0,000	0,000	0,000	0,000	0,000	0,000	0,000	0,000	0,000	0,000	0,000	0,000	0,000	0,000	0,000	0,000
	ГВС (средняя)	0,000	0,000	0,000	0,000	0,000	0,000	0,000	0,000	0,000	0,000	0,000	0,000	0,000	0,000	0,000	0,000	0,000
31	технология	0,000	0,000	0,000	0,000	0,000	0,000	0,000	0,000	0,000	0,000	0,000	0,000	0,000	0,000	0,000	0,000	0,000
	БМК-0,25 МВт для ж.д.7,8,8а,8б по ул. Красная Байдарка	0,000	0,000	0,000	0,000	0,000	0,000	0,000	0,000	0,000	0,000	0,000	0,000	0,000	0,000	0,000	0,000	0,000
	отопление и вентиляция	0,000	0,000	0,000	0,000	0,000	0,000	0,000	0,000	0,000	0,000	0,000	0,000	0,000	0,000	0,000	0,000	0,000
	ГВС (средняя)	0,000	0,000	0,000	0,000	0,000	0,000	0,000	0,000	0,000	0,000	0,000	0,000	0,000	0,000	0,000	0,000	0,000
32	технология	0,000	0,000	0,000	0,000	0,000	0,000	0,000	0,000	0,000	0,000	0,000	0,000	0,000	0,000	0,000	0,000	0,000
	Котельная улица Лесная, 27 стр.1	0,000	0,000	0,000	0,000	0,000	0,000	0,000	0,000	0,000	0,000	0,000	0,000	0,000	0,000	0,000	0,000	0,000
	отопление и вентиляция	0,000	0,000	0,000	0,000	0,000	0,000	0,000	0,000	0,000	0,000	0,000	0,000	0,000	0,000	0,000	0,000	0,000
	ГВС (средняя)	0,000	0,000	0,000	0,000	0,000	0,000	0,000	0,000	0,000	0,000	0,000	0,000	0,000	0,000	0,000	0,000	0,000
33	технология	0,000	0,000	0,000	0,000	0,000	0,000	0,000	0,000	0,000	0,000	0,000	0,000	0,000	0,000	0,000	0,000	0,000
	Котельная улица Никитская, 47в	0,000	1,623	0,000	0,000	0,000	0,000	1,623	0,000	0,000	0,000	1,623	1,623	1,623	1,623	1,623	1,623	1,623
	отопление и вентиляция	0,000	1,495	0,000	0,000	0,000	0,000	1,495	0,000	0,000	0,000	1,495	1,495	1,495	1,495	1,495	1,495	1,495
	ГВС (средняя)	0,000	0,128	0,000	0,000	0,000	0,000	0,128	0,000	0,000	0,000	0,128	0,128	0,128	0,128	0,128	0,128	0,128
34	технология	0,000	0,000	0,000	0,000	0,000	0,000	0,000	0,000	0,000	0,000	0,000	0,000	0,000	0,000	0,000	0,000	0,000
	Котельная улица Вокзальная, 1	0,000	0,000	0,000	0,000	0,000	0,000	0,000	0,000	0,000	0,000	0,000	0,000	0,000	0,000	0,000	0,000	0,000
	отопление и вентиляция	0,000	0,000	0,000	0,000	0,000	0,000	0,000	0,000	0,000	0,000	0,000	0,000	0,000	0,000	0,000	0,000	0,000
	ГВС (средняя)	0,000	0,000	0,000	0,000	0,000	0,000	0,000	0,000	0,000	0,000	0,000	0,000	0,000	0,000	0,000	0,000	0,000
35	технология	0,000	0,000	0,000	0,000	0,000	0,000	0,000	0,000	0,000	0,000	0,000	0,000	0,000	0,000	0,000	0,000	0,000
	АИТ улица Бульварная, 6	0,000	0,000	0,000	0,000	0,000	0,000	0,000	0,000	0,000	0,000	0,000	0,000	0,000	0,000	0,000	0,000	0,000
	отопление и вентиляция	0,000	0,000	0,000	0,000	0,000	0,000	0,000	0,000	0,000	0,000	0,000	0,000	0,000	0,000	0,000	0,000	0,000
	ГВС (средняя)	0,000	0,000	0,000	0,000	0,000	0,000	0,000	0,000	0,000	0,000	0,000	0,000	0,000	0,000	0,000	0,000	0,000
36	технология	0,000	0,000	0,000	0,000	0,000	0,000	0,000	0,000	0,000	0,000	0,000	0,000	0,000	0,000	0,000	0,000	0,000
	АИТ улица Линейная, 5	0,000	0,000	0,000	0,000	0,000	0,117	0,117	0,000	0,000	0,000	0,000	0,000	0,000	0,000	0,117	0,117	0,117
	отопление и вентиляция	0,000	0,000	0,000	0,000	0,000	0,110	0,110	0,000	0,000	0,000	0,000	0,000	0,000	0,000	0,110	0,110	0,110
	ГВС (средняя)	0,000	0,000	0,000	0,000	0,000	0,007	0,007	0,000	0,000	0,000	0,000	0,000	0,000	0,000	0,007	0,007	0,007
37	технология	0,000	0,000	0,000	0,000	0,000	0,000	0,000	0,000	0,000	0,000	0,000	0,000	0,000	0,000	0,000	0,000	0,000
	АИТ проспект Речной, 72	0,000	0,000	0,000	0,298	0,000	0,000	0,298	0,000	0,000	0,000	0,000	0,000	0,298	0,298	0,298	0,298	0,298
	отопление и вентиляция	0,000	0,000	0,000	0,222	0,000	0,000	0,222	0,000	0,000	0,000	0,000	0,000	0,222	0,222	0,222	0,222	0,222
	ГВС (средняя)	0,000	0,000	0,000	0,075	0,000	0,000	0,075	0,000	0,000	0,000	0,000	0,000	0,075	0,075	0,075	0,075	0,075
38	технология	0,000	0,000	0,000	0,000	0,000	0,000	0,000	0,000	0,000	0,000	0,000	0,000	0,000	0,000	0,000	0,000	0,000
	АИТ проспект Речной, 145	0,000	0,000	0,000	0,000	0,000	0,000	0,000	0,000	0,000	0,000	0,000	0,000	0,000	0,000	0,000	0,000	0,000
	отопление и вентиляция	0,000	0,000	0,000	0,000	0,000	0,000	0,000	0,000	0,000	0,000	0,000	0,000	0,000	0,000	0,000	0,000	0,000
	ГВС (средняя)	0,000	0,000	0,000	0,000	0,000	0,000	0,000	0,000	0,000	0,000	0,000	0,000	0,000	0,000	0,000	0,000	0,000
39	технология	0,000	0,000	0,000	0,000	0,000	0,000	0,000	0,000	0,000	0,000	0,000	0,000	0,000	0,000	0,000	0,000	0,000
	АИТ улица Профсоюзная, 12в	0,000	0,000	0,000	0,000	0,000	0,000	0,000	0,000	0,000	0,000	0,000	0,000	0,000	0,000	0,000	0,000	0,000
	отопление и вентиляция	0,000	0,000	0,000	0,000	0,000	0,000	0,000	0,000	0,000	0,000	0,000	0,000	0,000	0,000	0,000	0,000	0,000

№ п/п	Наименование теплоисточника	Абсолютный прирост расчетных нагрузок за указанный период, Гкал/ч									Абсолютный прирост расчетных нагрузок нарастающим итогом, Гкал/ч							
		2024	2025	2026	2027	2028	2029	2024-2029	2030-2034	2035	2024	2025	2026	2027	2028	2029	2034	2035
	отопление и вентиляция		0,000	0,000	0,000	0,000	0,000	0,000	0,000	0,000	0,000	0,000	0,000	0,000	0,000	0,000	0,000	0,000
	ГВС (средняя)		0,000	0,000	0,000	0,000	0,000	0,000	0,000	0,000	0,000	0,000	0,000	0,000	0,000	0,000	0,000	0,000
	технология		0,000	0,000	0,000	0,000	0,000	0,000	0,000	0,000	0,000	0,000	0,000	0,000	0,000	0,000	0,000	0,000
	ИТОГО по ЕТО №2	9,140	1,623	0,000	0,700	5,932	0,939	18,334	4,382	0,000	9,140	10,763	10,763	11,463	17,395	18,334	22,716	22,716
	отопление и вентиляция	8,111	1,495	0,000	0,515	4,120	0,820	15,062	3,544	0,000	8,111	9,606	9,606	10,121	14,241	15,062	18,605	18,605
	ГВС (средняя)	1,029	0,128	0,000	0,184	1,813	0,118	3,272	0,839	0,000	1,029	1,157	1,157	1,341	3,154	3,272	4,111	4,111
	технология	0,000	0,000	0,000	0,000	0,000	0,000	0,000	0,000	0,000	0,000	0,000	0,000	0,000	0,000	0,000	0,000	0,000
	ЕТО №3: ООО «Газпром теплоэнерго Иваново»																	
44	БМК микрорайон Черноречье, 20а	0,000	0,000	0,000	0,000	0,000	0,000	0,000	0,000	0,000	0,000	0,000	0,000	0,000	0,000	0,000	0,000	0,000
	отопление и вентиляция	0,000	0,000	0,000	0,000	0,000	0,000	0,000	0,000	0,000	0,000	0,000	0,000	0,000	0,000	0,000	0,000	0,000
	ГВС (средняя)	0,000	0,000	0,000	0,000	0,000	0,000	0,000	0,000	0,000	0,000	0,000	0,000	0,000	0,000	0,000	0,000	0,000
	технология	0,000	0,000	0,000	0,000	0,000	0,000	0,000	0,000	0,000	0,000	0,000	0,000	0,000	0,000	0,000	0,000	0,000
	ИТОГО по котельным	9,140	1,623	0,000	0,700	5,932	0,939	18,334	5,910	0,000	9,140	10,763	10,763	11,463	17,395	18,334	24,244	24,244
	отопление и вентиляция	8,111	1,495	0,000	0,515	4,120	0,820	15,062	4,891	0,000	8,111	9,606	9,606	10,121	14,241	15,062	19,953	19,953
	ГВС (средняя)	1,029	0,128	0,000	0,184	1,813	0,118	3,272	1,019	0,000	1,029	1,157	1,157	1,341	3,154	3,272	4,291	4,291
	технология	0,000	0,000	0,000	0,000	0,000	0,000	0,000	0,000	0,000	0,000	0,000	0,000	0,000	0,000	0,000	0,000	0,000
	ИТОГО по муниципальному образованию	9,680	3,010	3,141	4,850	9,433	2,530	32,644	9,785	0,611	9,680	12,690	15,831	20,681	30,114	32,644	42,429	43,040
	отопление и вентиляция	8,651	2,756	2,722	4,125	6,749	2,261	27,264	8,430	0,582	8,651	11,407	14,130	18,254	25,003	27,264	35,694	36,276
	ГВС (средняя)	1,029	0,254	0,419	0,725	2,684	0,269	5,379	1,355	0,029	1,029	1,283	1,702	2,427	5,111	5,379	6,735	6,764
	технология	0,000	0,000	0,000	0,000	0,000	0,000	0,000	0,000	0,000	0,000	0,000	0,000	0,000	0,000	0,000	0,000	0,000

Таблица Ошибка! Текст указанного стиля в документе отсутствует..9 - Прогноз потребления тепловой энергии в соответствии с приростом тепловых нагрузок новых потребителей в зоне действия источников тепловой энергии

№ п/п	Наименование теплоисточника	Абсолютный прирост теплопотребления за указанный период, Гкал									Абсолютный прирост теплопотребления нарастающим итогом, Гкал							
		2024	2025	2026	2027	2028	2029	2024-2029	2030-2034	2035-2035	2024	2025	2026	2027	2028	2029	2034	2035
Источники комбинированной выработки электрической и тепловой энергии																		
ЕТО №1: ПАО «ТГК-2»																		
1	Костромская ТЭЦ-1	-32,8	90,3	-124,5	0,0	0,0	0,0	0,0	0,0	0,0	-32,8	57,5	-67,0	-67,0	-67,0	-67,0	-67,0	-67,0
	отопление и вентиляция	-32,8	90,3	-124,5	0,0	0,0	0,0	0,0	0,0	0,0	-32,8	57,5	-67,0	-67,0	-67,0	-67,0	-67,0	-67,0
	ГВС (средняя)	0,0	0,0	0,0	0,0	0,0	0,0	0,0	0,0	0,0	0,0	0,0	0,0	0,0	0,0	0,0	0,0	0,0
	технология	0,0	0,0	0,0	0,0	0,0	0,0	0,0	0,0	0,0	0,0	0,0	0,0	0,0	0,0	0,0	0,0	0,0
2	Костромская ТЭЦ-2	-40,0	-0,8	-128,7	0,0	0,0	0,0	0,0	0,0	0,0	-40,0	-40,8	-169,5	-169,5	-169,5	-169,5	-169,5	-169,5
	отопление и вентиляция	-40,0	-0,8	-128,7	4719,1	0,0	0,0	0,0	0,0	0,0	-40,0	-40,8	-169,5	-169,5	-169,5	-169,5	-169,5	-169,5
	ГВС (средняя)	0,0	84,3	211,8	285,6	0,0	0,0	0,0	0,0	0,0	0,0	84,3	0,0	0,0	0,0	0,0	0,0	0,0
	технология	0,0	0,0	0,0	0,0	0,0	0,0	0,0	0,0	0,0	0,0	0,0	0,0	0,0	0,0	0,0	0,0	0,0
	ИТОГО по ЕТО №1	-65,7	82,3	-251,7	0,0	0,0	0,0	0,0	0,0	0,0	-65,7	16,6	-235,1	-235,1	-235,1	-235,1	-235,1	-235,1
	отопление и вентиляция	-65,7	82,3	-251,7	0,0	0,0	0,0	0,0	0,0	0,0	-65,7	16,6	-235,1	-235,1	-235,1	-235,1	-235,1	-235,1
	ГВС (средняя)	0,0	0,0	0,0	0,0	0,0	0,0	0,0	0,0	0,0	0,0	0,0	0,0	0,0	0,0	0,0	0,0	0,0
	технология	0,0	0,0	0,0	0,0	0,0	0,0	0,0	0,0	0,0	0,0	0,0	0,0	0,0	0,0	0,0	0,0	0,0
Котельные																		
ЕТО №1: ПАО «ТГК-2»																		
3	Районная котельная КТЭЦ-2	7,1	-7,1	1,5	0,0	0,0	0,0	0,0	0,0	0,0	7,1	0,0	1,5	1,5	1,5	1,5	1,5	1,5
	отопление и вентиляция	7,1	-7,1	1,5	0,0	0,0	0,0	0,0	0,0	0,0	7,1	0,0	1,5	1,5	1,5	1,5	1,5	1,5
	ГВС (средняя)	0,0	0,0	0,0	0,0	0,0	0,0	0,0	0,0	0,0	0,0	0,0	0,0	0,0	0,0	0,0	0,0	0,0
	технология	0,0	0,0	0,0	0,0	0,0	0,0	0,0	0,0	0,0	0,0	0,0	0,0	0,0	0,0	0,0	0,0	0,0
ЕТО №2: "МУП г. Костромы ""Городские сети"""																		
4	Котельная улица Береговая, 45	0,0	0,0	0,0	0,0	18758,7	397,2	0,0	0,0	0,0	0,0	0,0	0,0	0,0	18758,7	19155,9	19155,9	19155,9
	отопление и вентиляция	0,0	0,0	0,0	0,0	7113,9	363,5	0,0	0,0	0,0	0,0	0,0	0,0	0,0	7113,9	7477,3	7477,3	7477,3
	ГВС (средняя)	0,0	0,0	0,0	0,0	11644,8	33,7	0,0	0,0	0,0	0,0	0,0	0,0	0,0	11644,8	11678,5	11678,5	11678,5
	технология	0,0	0,0	0,0	0,0	0,0	0,0	0,0	0,0	0,0	0,0	0,0	0,0	0,0	0,0	0,0	0,0	0,0
5	Котельная улица Боровая, 4	0,0	0,0	0,0	0,0	0,0	0,0	0,0	0,0	0,0	0,0	0,0	0,0	0,0	0,0	0,0	0,0	0,0
	отопление и вентиляция	0,0	0,0	0,0	0,0	0,0	0,0	0,0	0,0	0,0	0,0	0,0	0,0	0,0	0,0	0,0	0,0	0,0
	ГВС (средняя)	0,0	0,0	0,0	0,0	0,0	0,0	0,0	0,0	0,0	0,0	0,0	0,0	0,0	0,0	0,0	0,0	0,0
	технология	0,0	0,0	0,0	0,0	0,0	0,0	0,0	0,0	0,0	0,0	0,0	0,0	0,0	0,0	0,0	0,0	0,0

№ п/п	Наименование теплоисточника	Абсолютный прирост теплотребления за указанный период, Гкал									Абсолютный прирост теплотребления нарастающим итогом, Гкал							
		2024	2025	2026	2027	2028	2029	2024-2029	2030-2034	2035-2035	2024	2025	2026	2027	2028	2029	2034	2035
6	Котельная улица Водяная, 95а	0,0	0,0	0,0	0,0	0,0	0,0	0,0	5394,4	0,0	0,0	0,0	0,0	0,0	0,0	0,0	5394,4	5394,4
	отопление и вентиляция	0,0	0,0	0,0	0,0	0,0	0,0	0,0	2590,9	0,0	0,0	0,0	0,0	0,0	0,0	0,0	2590,9	2590,9
	ГВС (средняя)	0,0	0,0	0,0	0,0	0,0	0,0	0,0	2803,5	0,0	0,0	0,0	0,0	0,0	0,0	0,0	2803,5	2803,5
	технология	0,0	0,0	0,0	0,0	0,0	0,0	0,0	0,0	0,0	0,0	0,0	0,0	0,0	0,0	0,0	0,0	0,0
7	БМК городок Военный 1-й, 12	0,0	0,0	0,0	0,0	0,0	0,0	0,0	0,0	0,0	0,0	0,0	0,0	0,0	0,0	0,0	0,0	0,0
	отопление и вентиляция	0,0	0,0	0,0	0,0	0,0	0,0	0,0	0,0	0,0	0,0	0,0	0,0	0,0	0,0	0,0	0,0	0,0
	ГВС (средняя)	0,0	0,0	0,0	0,0	0,0	0,0	0,0	0,0	0,0	0,0	0,0	0,0	0,0	0,0	0,0	0,0	0,0
	технология	0,0	0,0	0,0	0,0	0,0	0,0	0,0	0,0	0,0	0,0	0,0	0,0	0,0	0,0	0,0	0,0	0,0
8	Котельная поселок Волжский	23978,3	0,0	0,0	0,0	1595,4	0,0	25573,7	0,0	0,0	23978,3	23978,3	23978,3	23978,3	25573,7	25573,7	25573,7	25573,7
	отопление и вентиляция	17581,0	0,0	0,0	0,0	709,7	0,0	18290,7	0,0	0,0	17581,0	17581,0	17581,0	17581,0	18290,7	18290,7	18290,7	18290,7
	ГВС (средняя)	6397,4	0,0	0,0	0,0	885,6	0,0	7283,0	0,0	0,0	6397,4	6397,4	6397,4	6397,4	7283,0	7283,0	7283,0	7283,0
	технология	0,0	0,0	0,0	0,0	0,0	0,0	0,0	0,0	0,0	0,0	0,0	0,0	0,0	0,0	0,0	0,0	0,0
9	Котельная улица Голубкова, 9а	0,0	0,0	0,0	0,0	0,0	0,0	0,0	0,0	0,0	0,0	0,0	0,0	0,0	0,0	0,0	0,0	0,0
	отопление и вентиляция	0,0	0,0	0,0	0,0	0,0	0,0	0,0	0,0	0,0	0,0	0,0	0,0	0,0	0,0	0,0	0,0	0,0
	ГВС (средняя)	0,0	0,0	0,0	0,0	0,0	0,0	0,0	0,0	0,0	0,0	0,0	0,0	0,0	0,0	0,0	0,0	0,0
	технология	0,0	0,0	0,0	0,0	0,0	0,0	0,0	0,0	0,0	0,0	0,0	0,0	0,0	0,0	0,0	0,0	0,0
10	Котельная улица 2-я Загородная, 40а	0,0	0,0	0,0	0,0	0,0	0,0	0,0	0,0	0,0	0,0	0,0	0,0	0,0	0,0	0,0	0,0	0,0
	отопление и вентиляция	0,0	0,0	0,0	0,0	0,0	0,0	0,0	0,0	0,0	0,0	0,0	0,0	0,0	0,0	0,0	0,0	0,0
	ГВС (средняя)	0,0	0,0	0,0	0,0	0,0	0,0	0,0	0,0	0,0	0,0	0,0	0,0	0,0	0,0	0,0	0,0	0,0
	технология	0,0	0,0	0,0	0,0	0,0	0,0	0,0	0,0	0,0	0,0	0,0	0,0	0,0	0,0	0,0	0,0	0,0
11	Котельная шоссе Кинешемское, 72	0,0	0,0	0,0	0,0	0,0	0,0	0,0	0,0	0,0	0,0	0,0	0,0	0,0	0,0	0,0	0,0	0,0
	отопление и вентиляция	0,0	0,0	0,0	0,0	0,0	0,0	0,0	0,0	0,0	0,0	0,0	0,0	0,0	0,0	0,0	0,0	0,0
	ГВС (средняя)	0,0	0,0	0,0	0,0	0,0	0,0	0,0	0,0	0,0	0,0	0,0	0,0	0,0	0,0	0,0	0,0	0,0
	технология	0,0	0,0	0,0	0,0	0,0	0,0	0,0	0,0	0,0	0,0	0,0	0,0	0,0	0,0	0,0	0,0	0,0
12	Котельная шоссе Кинешемское, 86	0,0	0,0	0,0	0,0	0,0	0,0	0,0	0,0	0,0	0,0	0,0	0,0	0,0	0,0	0,0	0,0	0,0
	отопление и вентиляция	0,0	0,0	0,0	0,0	0,0	0,0	0,0	0,0	0,0	0,0	0,0	0,0	0,0	0,0	0,0	0,0	0,0
	ГВС (средняя)	0,0	0,0	0,0	0,0	0,0	0,0	0,0	0,0	0,0	0,0	0,0	0,0	0,0	0,0	0,0	0,0	0,0
	технология	0,0	0,0	0,0	0,0	0,0	0,0	0,0	0,0	0,0	0,0	0,0	0,0	0,0	0,0	0,0	0,0	0,0
13	КНР улица Костромская, 48а	0,0	0,0	0,0	0,0	0,0	0,0	0,0	0,0	0,0	0,0	0,0	0,0	0,0	0,0	0,0	0,0	0,0
	отопление и вентиляция	0,0	0,0	0,0	0,0	0,0	0,0	0,0	0,0	0,0	0,0	0,0	0,0	0,0	0,0	0,0	0,0	0,0
	ГВС (средняя)	0,0	0,0	0,0	0,0	0,0	0,0	0,0	0,0	0,0	0,0	0,0	0,0	0,0	0,0	0,0	0,0	0,0
	технология	0,0	0,0	0,0	0,0	0,0	0,0	0,0	0,0	0,0	0,0	0,0	0,0	0,0	0,0	0,0	0,0	0,0
14	Котельная улица Машиностроителей, 5 стр.1	0,0	0,0	0,0	0,0	0,0	0,0	0,0	0,0	0,0	0,0	0,0	0,0	0,0	0,0	0,0	0,0	0,0
	отопление и вентиляция	0,0	0,0	0,0	0,0	0,0	0,0	0,0	0,0	0,0	0,0	0,0	0,0	0,0	0,0	0,0	0,0	0,0
	ГВС (средняя)	0,0	0,0	0,0	0,0	0,0	0,0	0,0	0,0	0,0	0,0	0,0	0,0	0,0	0,0	0,0	0,0	0,0
	технология	0,0	0,0	0,0	0,0	0,0	0,0	0,0	0,0	0,0	0,0	0,0	0,0	0,0	0,0	0,0	0,0	0,0
15	Котельная улица Машиностроителей, 6	0,0	0,0	0,0	0,0	0,0	0,0	0,0	0,0	0,0	0,0	0,0	0,0	0,0	0,0	0,0	0,0	0,0
	отопление и вентиляция	0,0	0,0	0,0	0,0	0,0	0,0	0,0	0,0	0,0	0,0	0,0	0,0	0,0	0,0	0,0	0,0	0,0
	ГВС (средняя)	0,0	0,0	0,0	0,0	0,0	0,0	0,0	0,0	0,0	0,0	0,0	0,0	0,0	0,0	0,0	0,0	0,0
	технология	0,0	0,0	0,0	0,0	0,0	0,0	0,0	0,0	0,0	0,0	0,0	0,0	0,0	0,0	0,0	0,0	0,0
16	Котельная поселок Новый, 15	0,0	0,0	0,0	0,0	0,0	0,0	0,0	0,0	0,0	0,0	0,0	0,0	0,0	0,0	0,0	0,0	0,0
	отопление и вентиляция	0,0	0,0	0,0	0,0	0,0	0,0	0,0	0,0	0,0	0,0	0,0	0,0	0,0	0,0	0,0	0,0	0,0
	ГВС (средняя)	0,0	0,0	0,0	0,0	0,0	0,0	0,0	0,0	0,0	0,0	0,0	0,0	0,0	0,0	0,0	0,0	0,0
	технология	0,0	0,0	0,0	0,0	0,0	0,0	0,0	0,0	0,0	0,0	0,0	0,0	0,0	0,0	0,0	0,0	0,0
17	Котельная улица Партизанская, 37 стр.1	0,0	0,0	0,0	0,0	0,0	0,0	0,0	0,0	0,0	0,0	0,0	0,0	0,0	0,0	0,0	0,0	0,0
	отопление и вентиляция	0,0	0,0	0,0	0,0	0,0	0,0	0,0	0,0	0,0	0,0	0,0	0,0	0,0	0,0	0,0	0,0	0,0
	ГВС (средняя)	0,0	0,0	0,0	0,0	0,0	0,0	0,0	0,0	0,0	0,0	0,0	0,0	0,0	0,0	0,0	0,0	0,0
	технология	0,0	0,0	0,0	0,0	0,0	0,0	0,0	0,0	0,0	0,0	0,0	0,0	0,0	0,0	0,0	0,0	0,0
18	Котельная улица Пастуховская, 37	0,0	0,0	0,0	0,0	0,0	0,0	0,0	0,0	0,0	0,0	0,0	0,0	0,0	0,0	0,0	0,0	0,0
	отопление и вентиляция	0,0	0,0	0,0	0,0	0,0	0,0	0,0	0,0	0,0	0,0	0,0	0,0	0,0	0,0	0,0	0,0	0,0
	ГВС (средняя)	0,0	0,0	0,0	0,0	0,0	0,0	0,0	0,0	0,0	0,0	0,0	0,0	0,0	0,0	0,0	0,0	0,0
	технология	0,0	0,0	0,0	0,0	0,0	0,0	0,0	0,0	0,0	0,0	0,0	0,0	0,0	0,0	0,0	0,0	0,0
19	Котельная улица Почтовая, 9	0,0	0,0	0,0	0,0	0,0	0,0	0,0	1042,6	0,0	0,0	0,0	0,0	0,0	0,0	0,0	1042,6	1042,6
	отопление и вентиляция	0,0	0,0	0,0	0,0	0,0	0,0	0,0	419,4	0,0	0,0	0,0	0,0	0,0	0,0	0,0	419,4	419,4
	ГВС (средняя)	0,0	0,0	0,0	0,0	0,0	0,0	0,0	623,2	0,0	0,0	0,0	0,0	0,0	0,0	0,0	623,2	623,2

№ п/п	Наименование теплоисточника	Абсолютный прирост теплотребления за указанный период, Гкал									Абсолютный прирост теплотребления нарастающим итогом, Гкал							
		2024	2025	2026	2027	2028	2029	2024-2029	2030-2034	2035-2035	2024	2025	2026	2027	2028	2029	2034	2035
	технология	0,0	0,0	0,0	0,0	0,0	0,0	0,0	0,0	0,0	0,0	0,0	0,0	0,0	0,0	0,0	0,0	0,0
20	Котельная улица Просвещения, 22 стр.1	0,0	0,0	0,0	0,0	0,0	0,0	0,0	0,0	0,0	0,0	0,0	0,0	0,0	0,0	0,0	0,0	0,0
	отопление и вентиляция	0,0	0,0	0,0	0,0	0,0	0,0	0,0	0,0	0,0	0,0	0,0	0,0	0,0	0,0	0,0	0,0	0,0
	ГВС (средняя)	0,0	0,0	0,0	0,0	0,0	0,0	0,0	0,0	0,0	0,0	0,0	0,0	0,0	0,0	0,0	0,0	0,0
	технология	0,0	0,0	0,0	0,0	0,0	0,0	0,0	0,0	0,0	0,0	0,0	0,0	0,0	0,0	0,0	0,0	0,0
21	Котельная улица Советская, 22а	0,0	0,0	0,0	0,0	0,0	0,0	0,0	0,0	0,0	0,0	0,0	0,0	0,0	0,0	0,0	0,0	0,0
	отопление и вентиляция	0,0	0,0	0,0	0,0	0,0	0,0	0,0	0,0	0,0	0,0	0,0	0,0	0,0	0,0	0,0	0,0	0,0
	ГВС (средняя)	0,0	0,0	0,0	0,0	0,0	0,0	0,0	0,0	0,0	0,0	0,0	0,0	0,0	0,0	0,0	0,0	0,0
	технология	0,0	0,0	0,0	0,0	0,0	0,0	0,0	0,0	0,0	0,0	0,0	0,0	0,0	0,0	0,0	0,0	0,0
22	Котельная улица Солоница, 5	0,0	0,0	0,0	0,0	0,0	0,0	0,0	0,0	0,0	0,0	0,0	0,0	0,0	0,0	0,0	0,0	0,0
	отопление и вентиляция	0,0	0,0	0,0	0,0	0,0	0,0	0,0	0,0	0,0	0,0	0,0	0,0	0,0	0,0	0,0	0,0	0,0
	ГВС (средняя)	0,0	0,0	0,0	0,0	0,0	0,0	0,0	0,0	0,0	0,0	0,0	0,0	0,0	0,0	0,0	0,0	0,0
	технология	0,0	0,0	0,0	0,0	0,0	0,0	0,0	0,0	0,0	0,0	0,0	0,0	0,0	0,0	0,0	0,0	0,0
23	Котельная улица Сплавщиков, 4	0,0	0,0	0,0	0,0	0,0	0,0	0,0	0,0	0,0	0,0	0,0	0,0	0,0	0,0	0,0	0,0	0,0
	отопление и вентиляция	0,0	0,0	0,0	0,0	0,0	0,0	0,0	0,0	0,0	0,0	0,0	0,0	0,0	0,0	0,0	0,0	0,0
	ГВС (средняя)	0,0	0,0	0,0	0,0	0,0	0,0	0,0	0,0	0,0	0,0	0,0	0,0	0,0	0,0	0,0	0,0	0,0
	технология	0,0	0,0	0,0	0,0	0,0	0,0	0,0	0,0	0,0	0,0	0,0	0,0	0,0	0,0	0,0	0,0	0,0
24	Котельная улица Сутырина, 8	0,0	0,0	0,0	0,0	0,0	0,0	0,0	0,0	0,0	0,0	0,0	0,0	0,0	0,0	0,0	0,0	0,0
	отопление и вентиляция	0,0	0,0	0,0	0,0	0,0	0,0	0,0	0,0	0,0	0,0	0,0	0,0	0,0	0,0	0,0	0,0	0,0
	ГВС (средняя)	0,0	0,0	0,0	0,0	0,0	0,0	0,0	0,0	0,0	0,0	0,0	0,0	0,0	0,0	0,0	0,0	0,0
	технология	0,0	0,0	0,0	0,0	0,0	0,0	0,0	0,0	0,0	0,0	0,0	0,0	0,0	0,0	0,0	0,0	0,0
25	Котельная поселок Учхоза «Костромской»	0,0	0,0	0,0	0,0	0,0	0,0	0,0	0,0	0,0	0,0	0,0	0,0	0,0	0,0	0,0	0,0	0,0
	отопление и вентиляция	0,0	0,0	0,0	0,0	0,0	0,0	0,0	0,0	0,0	0,0	0,0	0,0	0,0	0,0	0,0	0,0	0,0
	ГВС (средняя)	0,0	0,0	0,0	0,0	0,0	0,0	0,0	0,0	0,0	0,0	0,0	0,0	0,0	0,0	0,0	0,0	0,0
	технология	0,0	0,0	0,0	0,0	0,0	0,0	0,0	0,0	0,0	0,0	0,0	0,0	0,0	0,0	0,0	0,0	0,0
26	Котельная улица Шагова, 205 стр.1	0,0	0,0	0,0	0,0	0,0	0,0	0,0	0,0	0,0	0,0	0,0	0,0	0,0	0,0	0,0	0,0	0,0
	отопление и вентиляция	0,0	0,0	0,0	0,0	0,0	0,0	0,0	0,0	0,0	0,0	0,0	0,0	0,0	0,0	0,0	0,0	0,0
	ГВС (средняя)	0,0	0,0	0,0	0,0	0,0	0,0	0,0	0,0	0,0	0,0	0,0	0,0	0,0	0,0	0,0	0,0	0,0
	технология	0,0	0,0	0,0	0,0	0,0	0,0	0,0	0,0	0,0	0,0	0,0	0,0	0,0	0,0	0,0	0,0	0,0
27	Котельная улица Московская, 105	0,0	0,0	0,0	1581,3	3075,9	1976,1	6633,3	7970,6	0,0	0,0	0,0	0,0	1581,3	4657,3	6633,3	14603,9	14603,9
	отопление и вентиляция	0,0	0,0	0,0	677,6	2323,4	1273,6	4274,5	5298,0	0,0	0,0	0,0	0,0	677,6	3001,0	4274,5	9572,6	9572,6
	ГВС (средняя)	0,0	0,0	0,0	903,7	752,6	702,5	2358,8	2672,5	0,0	0,0	0,0	0,0	903,7	1656,3	2358,8	5031,3	5031,3
	технология	0,0	0,0	0,0	0,0	0,0	0,0	0,0	0,0	0,0	0,0	0,0	0,0	0,0	0,0	0,0	0,0	0,0
28	Котельная улица Советская, 122а	0,0	0,0	0,0	0,0	0,0	0,0	0,0	0,0	0,0	0,0	0,0	0,0	0,0	0,0	0,0	0,0	0,0
	отопление и вентиляция	0,0	0,0	0,0	0,0	0,0	0,0	0,0	0,0	0,0	0,0	0,0	0,0	0,0	0,0	0,0	0,0	0,0
	ГВС (средняя)	0,0	0,0	0,0	0,0	0,0	0,0	0,0	0,0	0,0	0,0	0,0	0,0	0,0	0,0	0,0	0,0	0,0
	технология	0,0	0,0	0,0	0,0	0,0	0,0	0,0	0,0	0,0	0,0	0,0	0,0	0,0	0,0	0,0	0,0	0,0
29	Котельная улица Вокзальная, 56	0,0	0,0	0,0	0,0	0,0	0,0	0,0	0,0	0,0	0,0	0,0	0,0	0,0	0,0	0,0	0,0	0,0
	отопление и вентиляция	0,0	0,0	0,0	0,0	0,0	0,0	0,0	0,0	0,0	0,0	0,0	0,0	0,0	0,0	0,0	0,0	0,0
	ГВС (средняя)	0,0	0,0	0,0	0,0	0,0	0,0	0,0	0,0	0,0	0,0	0,0	0,0	0,0	0,0	0,0	0,0	0,0
	технология	0,0	0,0	0,0	0,0	0,0	0,0	0,0	0,0	0,0	0,0	0,0	0,0	0,0	0,0	0,0	0,0	0,0
30	БМК-0,35 МВт для ж.д.1,3 по ул. Красная Байдарка	0,0	0,0	0,0	0,0	0,0	0,0	0,0	0,0	0,0	0,0	0,0	0,0	0,0	0,0	0,0	0,0	0,0
	отопление и вентиляция	0,0	0,0	0,0	0,0	0,0	0,0	0,0	0,0	0,0	0,0	0,0	0,0	0,0	0,0	0,0	0,0	0,0
	ГВС (средняя)	0,0	0,0	0,0	0,0	0,0	0,0	0,0	0,0	0,0	0,0	0,0	0,0	0,0	0,0	0,0	0,0	0,0
	технология	0,0	0,0	0,0	0,0	0,0	0,0	0,0	0,0	0,0	0,0	0,0	0,0	0,0	0,0	0,0	0,0	0,0
31	БМК-0,25 МВт для ж.д.7,8,8а,8б по ул. Красная Байдарка	0,0	0,0	0,0	0,0	0,0	0,0	0,0	0,0	0,0	0,0	0,0	0,0	0,0	0,0	0,0	0,0	0,0
	отопление и вентиляция	0,0	0,0	0,0	0,0	0,0	0,0	0,0	0,0	0,0	0,0	0,0	0,0	0,0	0,0	0,0	0,0	0,0
	ГВС (средняя)	0,0	0,0	0,0	0,0	0,0	0,0	0,0	0,0	0,0	0,0	0,0	0,0	0,0	0,0	0,0	0,0	0,0
	технология	0,0	0,0	0,0	0,0	0,0	0,0	0,0	0,0	0,0	0,0	0,0	0,0	0,0	0,0	0,0	0,0	0,0
32	Котельная улица Лесная, 27 стр.1	0,0	0,0	0,0	0,0	0,0	0,0	0,0	0,0	0,0	0,0	0,0	0,0	0,0	0,0	0,0	0,0	0,0
	отопление и вентиляция	0,0	0,0	0,0	0,0	0,0	0,0	0,0	0,0	0,0	0,0	0,0	0,0	0,0	0,0	0,0	0,0	0,0
	ГВС (средняя)	0,0	0,0	0,0	0,0	0,0	0,0	0,0	0,0	0,0	0,0	0,0	0,0	0,0	0,0	0,0	0,0	0,0
	технология	0,0	0,0	0,0	0,0	0,0	0,0	0,0	0,0	0,0	0,0	0,0	0,0	0,0	0,0	0,0	0,0	0,0
33	Котельная улица Никитская, 47в	0,0	3788,2	0,0	0,0	0,0	0,0	3788,2	0,0	0,0	0,0	3788,2	3788,2	3788,2	3788,2	3788,2	3788,2	3788,2
	отопление и вентиляция	0,0	2856,6	0,0	0,0	0,0	0,0	2856,6	0,0	0,0	0,0	2856,6	2856,6	2856,6	2856,6	2856,6	2856,6	2856,6

№ п/п	Наименование теплоисточника	Абсолютный прирост теплотребления за указанный период, Гкал									Абсолютный прирост теплотребления нарастающим итогом, Гкал							
		2024	2025	2026	2027	2028	2029	2024-2029	2030-2034	2035-2035	2024	2025	2026	2027	2028	2029	2034	2035
	ГВС (средняя)	0,0	931,6	0,0	0,0	0,0	0,0	931,6	0,0	0,0	0,0	931,6	931,6	931,6	931,6	931,6	931,6	931,6
	технология	0,0	0,0	0,0	0,0	0,0	0,0	0,0	0,0	0,0	0,0	0,0	0,0	0,0	0,0	0,0	0,0	0,0
34	Котельная улица Вокзальная, 1	0,0	0,0	0,0	0,0	0,0	0,0	0,0	0,0	0,0	0,0	0,0	0,0	0,0	0,0	0,0	0,0	0,0
	отопление и вентиляция	0,0	0,0	0,0	0,0	0,0	0,0	0,0	0,0	0,0	0,0	0,0	0,0	0,0	0,0	0,0	0,0	0,0
	ГВС (средняя)	0,0	0,0	0,0	0,0	0,0	0,0	0,0	0,0	0,0	0,0	0,0	0,0	0,0	0,0	0,0	0,0	0,0
	технология	0,0	0,0	0,0	0,0	0,0	0,0	0,0	0,0	0,0	0,0	0,0	0,0	0,0	0,0	0,0	0,0	0,0
35	АИТ улица Бульварная, 6	0,0	0,0	0,0	0,0	0,0	0,0	0,0	0,0	0,0	0,0	0,0	0,0	0,0	0,0	0,0	0,0	0,0
	отопление и вентиляция	0,0	0,0	0,0	0,0	0,0	0,0	0,0	0,0	0,0	0,0	0,0	0,0	0,0	0,0	0,0	0,0	0,0
	ГВС (средняя)	0,0	0,0	0,0	0,0	0,0	0,0	0,0	0,0	0,0	0,0	0,0	0,0	0,0	0,0	0,0	0,0	0,0
	технология	0,0	0,0	0,0	0,0	0,0	0,0	0,0	0,0	0,0	0,0	0,0	0,0	0,0	0,0	0,0	0,0	0,0
36	АИТ улица Линейная, 5	0,0	0,0	0,0	0,0	0,0	278,0	278,0	0,0	0,0	0,0	0,0	0,0	0,0	0,0	278,0	278,0	278,0
	отопление и вентиляция	0,0	0,0	0,0	0,0	0,0	254,4	254,4	0,0	0,0	0,0	0,0	0,0	0,0	0,0	254,4	254,4	254,4
	ГВС (средняя)	0,0	0,0	0,0	0,0	0,0	23,6	23,6	0,0	0,0	0,0	0,0	0,0	0,0	0,0	23,6	23,6	23,6
	технология	0,0	0,0	0,0	0,0	0,0	0,0	0,0	0,0	0,0	0,0	0,0	0,0	0,0	0,0	0,0	0,0	0,0
37	АИТ проспект Речной, 72	0,0	0,0	0,0	1126,5	0,0	0,0	1126,5	0,0	0,0	0,0	0,0	0,0	1126,5	1126,5	1126,5	1126,5	1126,5
	отопление и вентиляция	0,0	0,0	0,0	503,3	0,0	0,0	503,3	0,0	0,0	0,0	0,0	0,0	503,3	503,3	503,3	503,3	503,3
	ГВС (средняя)	0,0	0,0	0,0	623,2	0,0	0,0	623,2	0,0	0,0	0,0	0,0	0,0	623,2	623,2	623,2	623,2	623,2
	технология	0,0	0,0	0,0	0,0	0,0	0,0	0,0	0,0	0,0	0,0	0,0	0,0	0,0	0,0	0,0	0,0	0,0
38	АИТ проспект Речной, 145	0,0	0,0	0,0	0,0	0,0	0,0	0,0	0,0	0,0	0,0	0,0	0,0	0,0	0,0	0,0	0,0	0,0
	отопление и вентиляция	0,0	0,0	0,0	0,0	0,0	0,0	0,0	0,0	0,0	0,0	0,0	0,0	0,0	0,0	0,0	0,0	0,0
	ГВС (средняя)	0,0	0,0	0,0	0,0	0,0	0,0	0,0	0,0	0,0	0,0	0,0	0,0	0,0	0,0	0,0	0,0	0,0
	технология	0,0	0,0	0,0	0,0	0,0	0,0	0,0	0,0	0,0	0,0	0,0	0,0	0,0	0,0	0,0	0,0	0,0
39	АИТ улица Профсоюзная, 12в	0,0	0,0	0,0	0,0	0,0	0,0	0,0	0,0	0,0	0,0	0,0	0,0	0,0	0,0	0,0	0,0	0,0
	отопление и вентиляция	0,0	0,0	0,0	0,0	0,0	0,0	0,0	0,0	0,0	0,0	0,0	0,0	0,0	0,0	0,0	0,0	0,0
	ГВС (средняя)	0,0	0,0	0,0	0,0	0,0	0,0	0,0	0,0	0,0	0,0	0,0	0,0	0,0	0,0	0,0	0,0	0,0
	технология	0,0	0,0	0,0	0,0	0,0	0,0	0,0	0,0	0,0	0,0	0,0	0,0	0,0	0,0	0,0	0,0	0,0
40	АИТ улица Шарьинская, 45	0,0	0,0	0,0	0,0	0,0	0,0	0,0	0,0	0,0	0,0	0,0	0,0	0,0	0,0	0,0	0,0	0,0
	отопление и вентиляция	0,0	0,0	0,0	0,0	0,0	0,0	0,0	0,0	0,0	0,0	0,0	0,0	0,0	0,0	0,0	0,0	0,0
	ГВС (средняя)	0,0	0,0	0,0	0,0	0,0	0,0	0,0	0,0	0,0	0,0	0,0	0,0	0,0	0,0	0,0	0,0	0,0
	технология	0,0	0,0	0,0	0,0	0,0	0,0	0,0	0,0	0,0	0,0	0,0	0,0	0,0	0,0	0,0	0,0	0,0
41	АИТ улица Кितिцынская, 15	0,0	0,0	0,0	0,0	0,0	0,0	0,0	0,0	0,0	0,0	0,0	0,0	0,0	0,0	0,0	0,0	0,0
	отопление и вентиляция	0,0	0,0	0,0	0,0	0,0	0,0	0,0	0,0	0,0	0,0	0,0	0,0	0,0	0,0	0,0	0,0	0,0
	ГВС (средняя)	0,0	0,0	0,0	0,0	0,0	0,0	0,0	0,0	0,0	0,0	0,0	0,0	0,0	0,0	0,0	0,0	0,0
	технология	0,0	0,0	0,0	0,0	0,0	0,0	0,0	0,0	0,0	0,0	0,0	0,0	0,0	0,0	0,0	0,0	0,0
42	АИТ проспект Речной, 143	0,0	0,0	0,0	0,0	0,0	0,0	0,0	0,0	0,0	0,0	0,0	0,0	0,0	0,0	0,0	0,0	0,0
	отопление и вентиляция	0,0	0,0	0,0	0,0	0,0	0,0	0,0	0,0	0,0	0,0	0,0	0,0	0,0	0,0	0,0	0,0	0,0
	ГВС (средняя)	0,0	0,0	0,0	0,0	0,0	0,0	0,0	0,0	0,0	0,0	0,0	0,0	0,0	0,0	0,0	0,0	0,0
	технология	0,0	0,0	0,0	0,0	0,0	0,0	0,0	0,0	0,0	0,0	0,0	0,0	0,0	0,0	0,0	0,0	0,0
43	Котельная улица Костромская, 99																	
	отопление и вентиляция																	
	ГВС (средняя)																	
	технология																	
45	Котельная Санаторий «Костромской»	0,0	0,0	0,0	0,0	0,0	0,0	0,0	0,0	0,0	0,0	0,0	0,0	0,0	0,0	0,0	0,0	0,0
	отопление и вентиляция	0,0	0,0	0,0	0,0	0,0	0,0	0,0	0,0	0,0	0,0	0,0	0,0	0,0	0,0	0,0	0,0	0,0
	ГВС (средняя)	0,0	0,0	0,0	0,0	0,0	0,0	0,0	0,0	0,0	0,0	0,0	0,0	0,0	0,0	0,0	0,0	0,0
	технология	0,0	0,0	0,0	0,0	0,0	0,0	0,0	0,0	0,0	0,0	0,0	0,0	0,0	0,0	0,0	0,0	0,0
46	Котельная улица Беленогова Юрия, 18/1	3525,7	0,0	0,0	0,0	0,0	0,0	3525,7	0,0	0,0	3525,7	3525,7	3525,7	3525,7	3525,7	3525,7	3525,7	3525,7
	отопление и вентиляция	2386,7	0,0	0,0	0,0	0,0	0,0	2386,7	0,0	0,0	2386,7	2386,7	2386,7	2386,7	2386,7	2386,7	2386,7	2386,7
	ГВС (средняя)	1139,0	0,0	0,0	0,0	0,0	0,0	1139,0	0,0	0,0	1139,0	1139,0	1139,0	1139,0	1139,0	1139,0	1139,0	1139,0
	технология	0,0	0,0	0,0	0,0	0,0	0,0	0,0	0,0	0,0	0,0	0,0	0,0	0,0	0,0	0,0	0,0	0,0
47	БМК улица Ленина, 154	0,0	0,0	0,0	0,0	0,0	0,0	0,0	0,0	0,0	0,0	0,0	0,0	0,0	0,0	0,0	0,0	0,0
	отопление и вентиляция	0,0	0,0	0,0	0,0	0,0	0,0	0,0	0,0	0,0	0,0	0,0	0,0	0,0	0,0	0,0	0,0	0,0
	ГВС (средняя)	0,0	0,0	0,0	0,0	0,0	0,0	0,0	0,0	0,0	0,0	0,0	0,0	0,0	0,0	0,0	0,0	0,0
	технология	0,0	0,0	0,0	0,0	0,0	0,0	0,0	0,0	0,0	0,0	0,0	0,0	0,0	0,0	0,0	0,0	0,0
48	АИТ Профсоюзная, 50а	0,0	0,0	0,0	0,0	0,0	0,0	0,0	0,0	0,0	0,0	0,0	0,0	0,0	0,0	0,0	0,0	0,0

№ п/п	Наименование теплоисточника	Абсолютный прирост теплотребления за указанный период, Гкал									Абсолютный прирост теплотребления нарастающим итогом, Гкал							
		2024	2025	2026	2027	2028	2029	2024-2029	2030-2034	2035-2035	2024	2025	2026	2027	2028	2029	2034	2035
	отопление и вентиляция	0,0	0,0	0,0	0,0	0,0	0,0	0,0	0,0	0,0	0,0	0,0	0,0	0,0	0,0	0,0	0,0	0,0
	ГВС (средняя)	0,0	0,0	0,0	0,0	0,0	0,0	0,0	0,0	0,0	0,0	0,0	0,0	0,0	0,0	0,0	0,0	0,0
	технология	0,0	0,0	0,0	0,0	0,0	0,0	0,0	0,0	0,0	0,0	0,0	0,0	0,0	0,0	0,0	0,0	0,0
49	АИТ Даремская, 2	0,0	0,0	0,0	0,0	0,0	0,0	0,0	0,0	0,0	0,0	0,0	0,0	0,0	0,0	0,0	0,0	0,0
	отопление и вентиляция	0,0	0,0	0,0	0,0	0,0	0,0	0,0	0,0	0,0	0,0	0,0	0,0	0,0	0,0	0,0	0,0	0,0
	ГВС (средняя)	0,0	0,0	0,0	0,0	0,0	0,0	0,0	0,0	0,0	0,0	0,0	0,0	0,0	0,0	0,0	0,0	0,0
	технология	0,0	0,0	0,0	0,0	0,0	0,0	0,0	0,0	0,0	0,0	0,0	0,0	0,0	0,0	0,0	0,0	0,0
50	БМК бульвар Маршала Василевского, 4	0,0	0,0	0,0	0,0	0,0	0,0	0,0	0,0	0,0	0,0	0,0	0,0	0,0	0,0	0,0	0,0	0,0
	отопление и вентиляция	0,0	0,0	0,0	0,0	0,0	0,0	0,0	0,0	0,0	0,0	0,0	0,0	0,0	0,0	0,0	0,0	0,0
	ГВС (средняя)	0,0	0,0	0,0	0,0	0,0	0,0	0,0	0,0	0,0	0,0	0,0	0,0	0,0	0,0	0,0	0,0	0,0
	технология	0,0	0,0	0,0	0,0	0,0	0,0	0,0	0,0	0,0	0,0	0,0	0,0	0,0	0,0	0,0	0,0	0,0
51	БМК м/р-н Венеция, 11	0,0	0,0	0,0	0,0	0,0	0,0	0,0	0,0	0,0	0,0	0,0	0,0	0,0	0,0	0,0	0,0	0,0
	отопление и вентиляция	0,0	0,0	0,0	0,0	0,0	0,0	0,0	0,0	0,0	0,0	0,0	0,0	0,0	0,0	0,0	0,0	0,0
	ГВС (средняя)	0,0	0,0	0,0	0,0	0,0	0,0	0,0	0,0	0,0	0,0	0,0	0,0	0,0	0,0	0,0	0,0	0,0
	технология	0,0	0,0	0,0	0,0	0,0	0,0	0,0	0,0	0,0	0,0	0,0	0,0	0,0	0,0	0,0	0,0	0,0
52	БМК ул. Профсоюзная, 50	0,0	0,0	0,0	0,0	0,0	0,0	0,0	0,0	0,0	0,0	0,0	0,0	0,0	0,0	0,0	0,0	0,0
	отопление и вентиляция	0,0	0,0	0,0	0,0	0,0	0,0	0,0	0,0	0,0	0,0	0,0	0,0	0,0	0,0	0,0	0,0	0,0
	ГВС (средняя)	0,0	0,0	0,0	0,0	0,0	0,0	0,0	0,0	0,0	0,0	0,0	0,0	0,0	0,0	0,0	0,0	0,0
	технология	0,0	0,0	0,0	0,0	0,0	0,0	0,0	0,0	0,0	0,0	0,0	0,0	0,0	0,0	0,0	0,0	0,0
53	БМК ул. Санаторная, 21	0,0	0,0	0,0	0,0	0,0	0,0	0,0	0,0	0,0	0,0	0,0	0,0	0,0	0,0	0,0	0,0	0,0
	отопление и вентиляция	0,0	0,0	0,0	0,0	0,0	0,0	0,0	0,0	0,0	0,0	0,0	0,0	0,0	0,0	0,0	0,0	0,0
	ГВС (средняя)	0,0	0,0	0,0	0,0	0,0	0,0	0,0	0,0	0,0	0,0	0,0	0,0	0,0	0,0	0,0	0,0	0,0
	технология	0,0	0,0	0,0	0,0	0,0	0,0	0,0	0,0	0,0	0,0	0,0	0,0	0,0	0,0	0,0	0,0	0,0
	БМК ул. Муромская, 7	0,0	0,0	0,0	0,0	0,0	0,0	0,0	0,0	0,0	0,0	0,0	0,0	0,0	0,0	0,0	0,0	0,0
	отопление и вентиляция		0,0	0,0	0,0	0,0	0,0	0,0	0,0	0,0	0,0	0,0	0,0	0,0	0,0	0,0	0,0	0,0
	ГВС (средняя)		0,0	0,0	0,0	0,0	0,0	0,0	0,0	0,0	0,0	0,0	0,0	0,0	0,0	0,0	0,0	0,0
	технология		0,0	0,0	0,0	0,0	0,0	0,0	0,0	0,0	0,0	0,0	0,0	0,0	0,0	0,0	0,0	0,0
	ИТОГО по ЕТО №2	27504,0	3788,2	0,0	2707,8	23430,0	2651,3	60081,3	14407,5	0,0	27504,0	31292,2	31292,2	34000,0	57430,0	60081,3	74488,8	74488,8
	отопление и вентиляция	19967,7	2856,6	0,0	1180,9	10146,9	1891,5	36043,6	8308,3	0,0	19967,7	22824,3	22824,3	24005,2	34152,1	36043,6	44351,9	44351,9
	ГВС (средняя)	7536,4	931,6	0,0	1526,9	13283,0	759,9	24037,7	6099,2	0,0	7536,4	8467,9	8467,9	9994,9	23277,9	24037,7	30136,9	30136,9
	технология	0,0	0,0	0,0	0,0	0,0	0,0	0,0	0,0	0,0	0,0	0,0	0,0	0,0	0,0	0,0	0,0	0,0
ЕТО №3: ООО «Газпром теплоэнерго Иваново»																		
44	БМК микрорайон Черноречье, 20а	0,0	0,0	0,0	0,0	0,0	0,0	0,0	0,0	0,0	0,0	0,0	0,0	0,0	0,0	0,0	0,0	0,0
	отопление и вентиляция	0,0	0,0	0,0	0,0	0,0	0,0	0,0	0,0	0,0	0,0	0,0	0,0	0,0	0,0	0,0	0,0	0,0
	ГВС (средняя)	0,0	0,0	0,0	0,0	0,0	0,0	0,0	0,0	0,0	0,0	0,0	0,0	0,0	0,0	0,0	0,0	0,0
	технология	0,0	0,0	0,0	0,0	0,0	0,0	0,0	0,0	0,0	0,0	0,0	0,0	0,0	0,0	0,0	0,0	0,0
	ИТОГО по котельным	27504,0	3788,2	0,0	2707,8	23430,0	2651,3	60081,3	18880,0	0,0	27504,0	31292,2	31292,2	34000,0	57430,0	60081,3	78961,3	78961,3
	отопление и вентиляция	19967,7	2856,6	0,0	1180,9	10146,9	1891,5	36043,6	11369,8	0,0	19967,7	22824,3	22824,3	24005,2	34152,1	36043,6	47413,4	47413,4
	ГВС (средняя)	7536,4	931,6	0,0	1526,9	13283,0	759,9	24037,7	7510,2	0,0	7536,4	8467,9	8467,9	9994,9	23277,9	24037,7	31548,0	31548,0
	технология	0,0	0,0	0,0	0,0	0,0	0,0	0,0	0,0	0,0	0,0	0,0	0,0	0,0	0,0	0,0	0,0	0,0
	ИТОГО по муниципальному образованию	28608,6	7616,2	8482,5	14970,7	36030,1	7156,8	102865,1	29141,7	1459,3	28608,6	36224,9	44707,4	59678,1	95708,3	102865,1	132006,8	133466,1
	отопление и вентиляция	21072,3	5778,7	6222,1	9643,8	16416,8	5150,5	64284,2	19492,7	1335,1	21072,3	26851,0	33073,1	42716,9	59133,7	64284,2	83776,9	85112,0
	ГВС (средняя)	7536,4	1837,5	2260,4	5326,9	19613,3	2006,3	38580,9	9649,1	124,2	7536,4	9373,9	11634,3	16961,2	36574,6	38580,9	48229,9	48354,2
	технология	0,0	0,0	0,0	0,0	0,0	0,0	0,0	0,0	0,0	0,0	0,0	0,0	0,0	0,0	0,0	0,0	0,0

5. Прогнозы приростов объемов потребления тепловой энергии (мощности) и теплоносителя с разделением по видам теплоснабжения в расчетных элементах территориального деления и в зонах действия индивидуального теплоснабжения на каждом этапе

Ввод объектов на территории города, для которых предусматривается индивидуальное или поквартирное теплоснабжение, имеет преимущественно точечную направленность. Теплоснабжение площадок индивидуального жилищного строительства будет осуществляться, преимущественно, от индивидуальных теплогенераторов, работающих на газе, либо на твердом топливе. Поквартирное теплоснабжение допускается во вновь строящихся многоквартирных домах высотой не более 3-х этажей (СП282.1325800-2023 «Поквартирные системы теплоснабжения на базе индивидуальных газовых теплогенераторов. Правила проектирования и устройства»).

Требования к переустройству помещений в многоквартирных домах с централизованного теплоснабжения на поквартирное установлены пунктом 64 «Правил подключения (технологического присоединения) к системам теплоснабжения», утвержденных Постановлением Правительства РФ от 30 ноября 2021 г. N2115, и сводом правил по проектированию СП282.1325800-2023.

В таблицах 5.1 и 5.2 представлен прирост потребления тепловой мощности и тепловой энергии потребителями в зоне действия индивидуальных источников теплоснабжения.

Таблица Ошибка! Текст указанного стиля в документе отсутствует..10 - Прогноз приростов потребления тепловой мощности объектами индивидуального теплоснабжения

Район	Ежегодное увеличение теплопотребления, Гкал/ч									Прирост теплопотребления нарастающим итогом, Гкал/ч							
	2024	2025	2026	2027	2028	2029	2024-2029	2030-2034	2035-2035	2024	2025	2026	2027	2028	2029	2034	2035
ИТОГО по муниципальному образованию	0,094	3,141	4,305	5,383	7,324	1,540	21,786	12,726	1,134	0,094	3,234	7,540	12,923	20,247	21,786	34,513	35,647
отопление и вентиляция	0,072	2,526	3,186	4,120	5,438	1,494	16,836	9,609	1,040	0,072	2,599	5,784	9,904	15,342	16,836	26,446	27,486
ГВС (средняя)	0,022	0,614	1,120	1,263	1,886	0,046	4,950	3,117	0,094	0,022	0,636	1,755	3,018	4,905	4,950	8,067	8,161
технология	0,000	0,000	0,000	0,000	0,000	0,000	0,000	0,000	0,000	0,000	0,000	0,000	0,000	0,000	0,000	0,000	0,000

Таблица Ошибка! Текст указанного стиля в документе отсутствует..11 - Прогноз приростов потребления тепловой энергии объектами индивидуального теплоснабжения

Район	Ежегодное увеличение теплопотребления, Гкал									Прирост теплопотребления нарастающим итогом, Гкал							
	2024	2025	2026	2027	2028	2029	2024-2029	2030-2034	2035-2035	2024	2025	2026	2027	2028	2029	2034	2035
ИТОГО по муниципальному образованию	306	8517	13238	17550	24023	3704	67338	40546	2678	306	8823	22061	39611	63634	67338	10788	11056
отопление и вентиляция	184	6228	8018	10477	13775	3564	42246	24138	2477	184	6412	14430	24907	38682	42246	66383	68860
ГВС (средняя)	122	2289	5220	7073	10248	141	25092	16409	201	122	2411	7631	14703	24952	25092	41501	41702
технология	0	0	0	0	0	0	0	0	0	0	0	0	0	0	0	0	0

6. Прогнозы приростов объемов потребления тепловой энергии (мощности) и теплоносителя объектами, расположенными в производственных зонах, при условии возможных изменений производственных зон и их перепрофилирования и приростов объемов потребления тепловой энергии (мощности) производственными объектами с разделением по видам теплопотребления и по видам теплоносителя (горячая вода и пар) в зоне действия каждого из существующих или предлагаемых для строительства источников тепловой энергии на каждом этапе

Как показал анализ имеющихся планов развития и перепрофилирования производственных зон, изменения не затронут деятельность источников централизованного теплоснабжения города. Проектом Схемы теплоснабжения предполагается, что при увеличении потребления тепловой энергии промышленными предприятиями при их развитии, данные нагрузки будут покрываться за счет собственных источников тепловой энергии данных предприятий.

Строительство крупных промышленных предприятий в границах городского округа не предусматривается. Развитие существующих промышленных предприятий, подключенных к теплоисточникам централизованных систем теплоснабжения, будет обеспечено имеющимися резервами тепловой мощности этих теплоисточников.

7. Актуализированный прогноз перспективной застройки относительно указанного в утвержденной схеме теплоснабжения прогноза перспективной застройки

При формировании перспективного потребления на расчетный период по сравнению с базовым вариантом Схемы теплоснабжения произошли следующие изменения:

Все приросты площадей, потребления тепловой мощности и тепловой энергии скорректированы с учетом фактического ввода строительных фондов за базовый период актуализации (2024 г.).

Перечень объектов теплопотребления, подключенных к тепловым сетям существующих систем теплоснабжения в период, предшествующий актуализации Схемы теплоснабжения представлен в таблице **Ошибка! Текст указанного стиля в документе отсутствует..12.**

Перечень перспективных потребителей скорректирован в соответствии с актуальным прогнозом прироста площадей, нагрузок и теплопотребления.

Таблица **Ошибка! Текст указанного стиля в документе отсутствует.**12–Перечень объектов, введенных в 2024 г.

Адрес	Наименование объекта	Этажность	Строитель- ный объем, куб. м	Площадь здания, кв.м	Кол-во квартир	Площадь отаплива- емая, кв. м
г. Кострома, ул. Костромская, д. 109	Объект бытового обслуживания	1	67,2			
г. Кострома, ул. Широкая, д. 44	Реконструкция индивидуального жилого дома под многоквартирный жилой дом. Многоквартирный жилой дом 2 очередь		3017,7	1825,4		1788
г. Кострома, ул. Цветочная поляна. д.3	Храмовый комплекс церквей. Церковь великомученика Георгия Победоносца	1		56		
г. Кострома, ш. Кинешемское, д. 1	Реконструкция автосервиса в здание станции технического обслуживания легковых автомашин	2	2863	702,8		
г. Кострома, ул. Депутатская, д. 78	Многоквартирный жилой дом	2	4079,7	887,3	13	657,7
г. Кострома, ул. Ленина, д. 96а	Среднеэтажный многоквартирный жилой дом	8	15163,2	3698,5	56	2765,8
г. Кострома, ул. Тихая, д. 44	Жилой дом блокированной застройки					
г. Кострома, ул. Металлистов, д. 3	Жилой дом блокированной застройки					
г. Кострома, ш. Галичское, д. 19	Стоянка транспортных средств					
г. Кострома, Военный городок-1	Блочно-модульная котельная	1		35		
г. Кострома, ул. Валентины Плетневой, д. 11	Многоэтажный многоквартирный жилой дом	9	30875	8404,2	99	5861
г. Кострома, ул. Бляхина, д. в районе домов 10,14	Жилой дом блокированной застройки	2	660/660	116,6/116,6		
г. Кострома, бул. Маршала Василевского, д.11	Многоквартирный жилой дом со встроенными помещениями №11 по ГП (3 этап)	9	17875,48	4961,8	45	3140,3
г. Кострома, ш. Кинешемское, д. 64/1	Многоэтажный многоквартирный жилой дом	10	18879,0	5227,1	67	3103,3
г. Кострома, ул. Зеленая, д. 1л	Наземная стоянка закрытого типа	2	17093,72	1498,4		
г. Кострома, ул. Кितिцынская, д. 6	Административное здание	1	1765,92	416,4		
г. Кострома, ул. Береговая,45	Производственное здание	2	21540	2094,2		
г. Кострома, ул. Байдарская, д. 42	Жилой дом блокированной застройки	3	1528,6	215,6		
г. Кострома, ул. Юных пионеров, д. 47	Малозэтажный пятиквартирный жилой дом		2456	416		288,7
г. Кострома, ул. Базовая, д. 16	Здание склада	1	4428	420,6		
г. Кострома, ул. Деминская, д. 4	Реконструкция административного здания	1	3170	705		
г. Кострома, ул. Славянская, д. 133,	Жилой дом блокированной застройки					

Адрес	Наименование объекта	Этажность	Строитель- ный объем, куб. м	Площадь здания, кв.м	Кол-во квартир	Площадь отаплива- емая, кв. м
133а						
г. Кострома, ул. Красная Маевка, д. 126	Жилой дом блокированной застройки					
г. Кострома, ул. Юбилейная, д. 10	Здание склада	1	2575,35	522,2		
г. Кострома, ул. Локомотивная, д. 2	Реконструкция административного здания					
г. Кострома, б-р Петровский, д. 34	Малоэтажный многоквартирный жилой дом					
г. Кострома, ул. Мясницкая, д. 19д	Малоэтажный многоквартирный жилой дом					
г. Кострома, ул. Даремская, д. 5	Жилой дом № 9. II очередь строительства. Жилой дом № 9 литер Б (по ГП)	9	15889,7	4688,5	72	3296,7
г. Кострома, ул. Костромская, д. 101б	Объект придорожного сервиса (I этап)	1	2720	355		
г. Кострома, ул. Галичская, д. 103	Реконструкция объекта розничной торговли	2	4460,67	921,1		
г. Кострома, ул. Партизанская, д. 20	Жилой дом блокированной застройки	1				
г. Кострома, пр. Антроповский, д. 13	4-х квартирный жилой дом № 70 по ГП	2	2155	527,2	4	499,9
г. Кострома, ул. Московская, в районе д. 100	Художественная школа	1	983,5	259,6		
г. Кострома, пос. Волжский квартал 10, д. 13	Жилой дом блокированной застройки	1				
г. Кострома, ул. Самоковская, д. 2а	Многоэтажный многоквартирный жилой дом	11	31153,75	8676,5	80	4062,2
г. Кострома, ш. Кинешемское, д. 42а	Многоэтажный многоквартирный жилой дом	9	40469,2	10546,2	156	5869,7
г. Кострома, ул. Ленина, д. 160б	Среднеэтажный многоквартирный жилой дом	9	40070,52	10153,8	117	6203,3
г. Кострома, ул. Судостроительная, д. 14	Многоквартирный жилой дом	3	13278,95	2424,6	35	1883,7
г. Кострома, ул. Усадебная, д. 31, ш. Васильевское, д. 62	Жилой дом блокированной застройки	3	2160	444,4		
г. Кострома, ул. Юбилейная, д. 30	Мотель	2	21480,9	4001,9		
г. Кострома, ул. Базовая, д. 12б	Склад	1	10054	1041,2		
г. Кострома, ул. Водяная, д. 32	Малоэтажный многоквартирный жилой дом	5	10712	3219,1		1983,4
г. Кострома, ш. Кинешемское, в районе д. 72	Ледовая дорожка					
г. Кострома, ул. Профсоюзная, д. 19а	Многоэтажный многоквартирный жилой дом	9	39057,31	10611,5	144	7650,7
г. Кострома, ул. Валентины	Многоэтажный многоквартирный жилой дом	9	31539,3	8439,9	99	5895,1

Адрес	Наименование объекта	Этажность	Строитель- ный объем, куб. м	Площадь здания, кв.м	Кол-во квартир	Площадь отаплива- емая, кв. м
Плетневой, д. 9						
г. Кострома, пр. Окружной 7-й, д. 6	Многоквартирный жилой дом					
г. Кострома, ул. Старо-караваевская, д. 10	Многоэтажный многоквартирный жилой дом					
г. Кострома, Нейский, д.17	4-х квартирный жилой дом № 73 по ГП	2				
г. Кострома, ул. Галичская, д. 124	Реконструкция здания производства кондитерских изделий	2		1418,5		
г. Кострома, ул. Индустриальная, д. 42д	Административное здание	2	798	189,6		
г. Кострома, пр. Апраксинский	Здание делового управления	2	2950	578		
г. Кострома, г. Кострома, Нейский, д.19	4-х квартирный жилой дом № 75 по ГП	2		527,2		
г. Кострома, ул. Морозиха, з.у. 13	Малоэтажный многоквартирный жилой дом	4		2067,7	50	
г. Кострома, просп. Мира, д. 159	Крытый манеж	1	10285	1459,4		
г. Кострома, ул. Панинская, д. 21	Малоэтажный многоквартирный жилой дом	4	16921,3	4797,8	76	3784,3
г. Кострома, ул. Даремская, д. 18	Многоэтажный многоквартирный жилой дом	9	32093,8	7836		4801,9
г. Кострома, ул. Южная, д. 40	Жилой дом № 1 по ГП	9	48846,9	13799,9	179	9850,2
г. Кострома, ул. Щербины Петра, д.14	Реконструкция здания административно-делового управления	2	4160	963,4		
г. Кострома, м/р-н Давыдовский-2, 3а	Реконструкция нежилого здания под физкультурно-оздоровительный центр	2	1788,6	630,8		
г. Кострома, ул. Морозиха, д.16	Многоквартирный жилой дом	4	12297,76	3149,2	53	2482,3
г. Кострома, ул. Окружная, д. 51а	Многоэтажный многоквартирный жилой дом (II и III этапы строительства)	9	36071,2	9557,7	142	6681,8
г. Кострома, ул. Центральная, д. 28	Среднеэтажный многоквартирный жилой дом	5	6591,16	1807,5	20	1079,5
г. Кострома, ул. Ярославская, д. 43	Реконструкция. Закрытая автостоянка грузового транспорта с постом автомойки	2	14466	2056,3		
г. Кострома, ул. Береговая, д. 20и	Складской комплекс	1	1286	282,4		
г. Кострома, ул. Морозиха, д. 18	Малоэтажный многоквартирный жилой дом	4	17508,27	4836,5	76	3825,2
г. Кострома, ул. Профсоюзная, д. 8а	Многоэтажный многоквартирный жилой дом	9	46708,4	13671,3	156	8845,7
г. Кострома, ул. Зеленая, д. 5	Производственное здание	2	9383,13	1474,8		

Адрес	Наименование объекта	Этажность	Строитель- ный объем, куб. м	Площадь здания, кв.м	Кол-во квартир	Площадь отаплива- емая, кв. м
г. Кострома, пр. Кинешемский 1-й, д. 2/34	Многоэтажный многоквартирный жилой дом	9		2731	36	1924,4
г. Кострома, пр. Давыдовский 2-й, д. 20	Блокированный дом жилой застройки	2	694,5	171,3		
г. Кострома, ул. Радиозаводская, д. 54	Малоэтажный многоквартирный жилой дом	3		2061,1	32	1422,6
г. Кострома, ул. Даремская, д.2	Здание муниципального общеобразовательного учреждения города Костромы на 825 мест	4	48174,3	11378,6		
г. Кострома, ул. Московская, д.110	Сооружение постового профилактория технического обслуживания для грузовых автомобилей		9521,3	1441,8		
г. Кострома, ул. Островского, д. 65	Гостиница	3	20478,88	3684,9		
г. Кострома, Садовое товарищество "Кооператор-1", участки 63	Малоэтажный многоквартирный жилой дом	5		3400	39	2163,2
г. Кострома, ул. Спасокукоцкого, д. 29/62	Реконструкция пристройки к лечебно-административному корпусу ОГБУЗ "Окружная больница Костромского округа № 1"					
г. Кострома, пос. Учхоза	Малоэтажный многоквартирный жилой дом	4		3810	48	2257,4
г. Кострома, пос. Учхоза	Малоэтажный многоквартирный жилой дом	4		3099,5	48	2257,4